

中華民國100年
臺中市太平區

統計年報

STATISTICAL YEARBOOK OF TAIPING DISTRICT 2011

中華民國一〇〇年

臺中市太平區統計年報

臺中市太平區公所會計室編印

臺中市太平區公所會計室編印
中華民國101年10月出版



凡 例

- 一、本刊所列數字旨在報導本區 100 年主要施政概況及其成果之紀錄，以供施政參考，其涉及國防機密者均未列入。
- 二、本刊所列資料係取自本所各課室暨本區內各機關編報之公務統計報表及臺中市統計年報之資料，加以整理彙編。
- 三、本刊所列數字以100年資料為主，但為明瞭歷年施政情形，特將幾年來各項資料予以刊載，以利比較。
- 四、本期資料計分土地、人口、行政組織、農林漁牧、工商經濟、財政收支、教育文化、醫療保健、社會福利、政府服務等10類，各類分別擇重要項目予以提要分析，以供參閱。
- 五、本刊各表所列度量衡單位一律採用公制，其中資料原非公制者均經換算為公制以資劃一俾便比較。
- 六、本刊各表內有「—」記號者表示無數字，有「...」記號者表示數字不明，有「0」記號者表數字不及1個單位，其他有特殊情形需要表示者在附註欄內詳為說明。
- 七、本刊各表內所列「年」係指全年，「年底」係指該年12月底，「年度」係指會計年度或其他行政上之措施而特定之年限。
- 八、本刊荷蒙本區各單位協助始克編成，謹致謝忱，至於編排校印而產生疏漏之處在所難免，敬請指正。

目 錄

CONTENTS

頁次

頁次

提要分析.....	1-25	Summary Analysis	1-25
-----------	------	------------------------	------

壹. 土地

1-1 已登記土地面積	26-33
1-2 土地徵收面積	34-35
1-3 實施三七五減租成果	36-37

貳. 人口

2-1 現住戶數及性別比例	38-41
2-2 戶籍動態登記	42-47
2-3 現住人口之年齡分配	48-67
2-4 現住人口之教育程度—按年齡別分	68-75
2-5 現住人口之婚姻狀況—按年齡別分	76-77
2-6 現住人口之婚姻狀況—按里別分	78-79
2-7 現住原住民戶口數	80-83

參. 行政組織

3-1 本所行政組織	84
3-2 區公所員工總人數	85

肆. 農、林、漁、牧

4-1 耕地面積	86-87
4-2 農戶人口數	88-89
4-3 稻米收穫面積及生產量	90-93
4-4 農產收穫面積及生產量	94-105

I. Land

1-1 Classification of Registered Land	26-33
1-2 Area of Land Purchased by Government	34-35
1-3 Achievements of the Arable Land Rental Reduction to 37.5%	36-37

II. Population

2-1 Number of Households & Sex Ratio	38-41
2-2 Immigrants and Emigrants.....	42-47
2-3 Population by Age	48-67
2-4 Population by Educational Attainment —By Age ...	68-75
2-5 The Marital Status of the Population —By Age.....	76-77
2-6 The Marital Status of the Population —By Village ..	78-79
2-7 Number of Households of the Aborigines	80-83

III. Administrative Organization

3-1 Taiping District Office Administrative Organization	84
3-2 Total Personnel of Taiping District Office	85

IV. Agriculture, Forestry, Fishery And Husbandry

4-1 Cultivated Land Area	86-87
4-2 Farm Families and Farm Household Population.....	88-89
4-3 Harvested Area of Paddy Field and Rice Production	90-93
4-4 Area and Production of Crop Products	94-105

	頁次
4-5 現有牲畜數	106
4-6 牲畜屠宰頭數	107
4-7 現有家禽數量	108
4-8 乳母牛頭數及產乳量價值	109

伍. 工商經濟

5-1 工廠登記現有家數	110-113
5-2 自來水普及率	114

陸. 財政收支

6-1 歲入來源別預決算	115
6-2 歲出預決算	116

柒. 教育文化

7-1 所轄國民中學概況	117-118
7-2 所轄國民小學概況	119-126

捌. 醫療保健

8-1 醫療機構及其他醫事機構執業醫事人員數	127-128
8-2 醫院診所病床數	129-132
8-3 藥商家數	133-134

玖. 社會福利

9-1 低收入戶數及人數	135-136
9-2 身心障礙者人數	137-138

拾. 政府服務

10-1 辦理調解業務—方式別	139-140
10-2 辦理調解業務—案件別	141-144
10-3 調解委員會組織概況	145-148

	頁次
4-5 Number of Livestock at the Year End	106
4-6 Number of Livestock Slaughtered	107
4-7 Number of Farms at the Year End	108
4-8 Number of Dairy Cattle ; Quantity & Value of Milk	109

V. Industry & Commerce

5-1 Number of Factories Existing Registered	110-113
5-2 Water Supply Rate of Population Served	114

VI. Finance

6-1 Budget and Settled Account of Revenues by Source	115
6-2 Budgets and Settled Account of Expenditures	116

VII. Education

7-1 The Condition of Junior High School in Taiping District	117-118
7-2 The Condition of Elementary School in Taiping District	119-126

VIII. Public Health

8-1 Number of Registered Medical Personnel in Hospitals, Clinics and Other Medical Care Institutions	127-132
8-2 Number of Beds in Hospitals and Clinics	129-132
8-3 Number of Pharmaceutical Firms	133-134

IX. Social Welfare

9-1 Households and Persons of Low Income Families	135-136
9-2 The Disabled Population	137-138

X. Government Services

10-1 Mediations Conducted—by Mediation Type	139-140
10-2 Mediations Conducted —by Case Type	141-144
10-3 Mediation Committee Organizational Profile	145-148

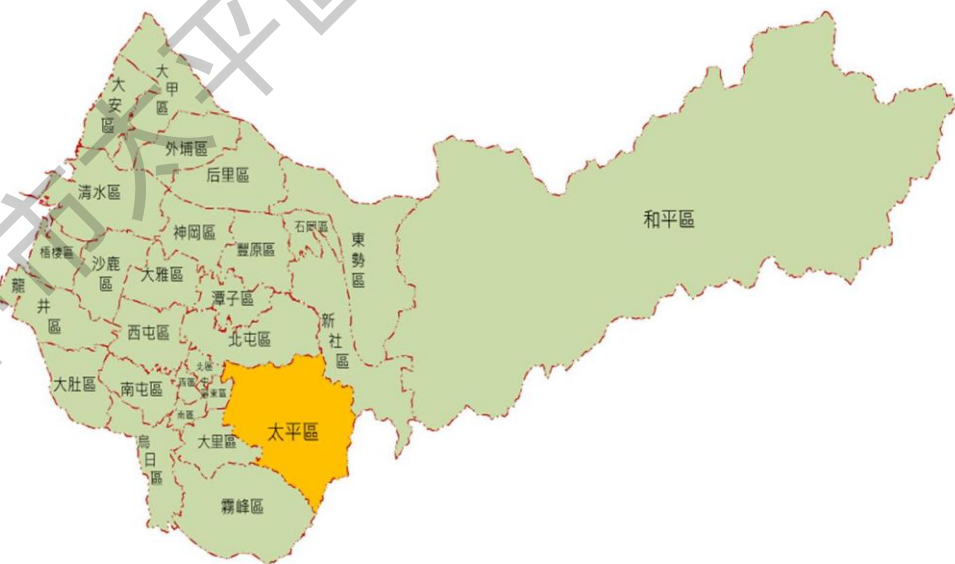
提 要 分 析

壹、土地

一、地理位置：

本區位於台中市南部偏西，東邊以雪山山脈支脈的大橫屏山系和南投縣國姓鄉為鄰，東北部則以中央山脈支脈的頭嵙山系和新社區接壤，西部和北部以旱溪、廍仔坑溪、大里溪和東區為界，西南部和北區、霧峰區緊鄰。本區的極東點在茅埔坑溪上游支流發源地的 976 高地附近（東經約 $120^{\circ} 49' 44.9''$ ，北緯約 $24^{\circ} 07' 08.9''$ ），約位於大湖桶東方三公里處；極西點在精武大橋北方約 70 公尺處的旱溪（東經約 $120^{\circ} 41' 30.4''$ ，北緯約 $24^{\circ} 09' 0.6''$ ）；極南在草湖溪上游發源地的 685 高地附近（東經約 $120^{\circ} 47' 24.2''$ ，北緯約 $24^{\circ} 02' 28.9''$ ），約位於大湖東南方四公里處；極北位於北坑溪上游支流發源地的 786 高地附近（東經約 $120^{\circ} 47' 10.4''$ ，北緯約 $24^{\circ} 10' 16.4''$ ），約位於石苧湖東北方二公里處。

臺中市區域圖



二、土地及面積：

本區總面積計 120.7473 平方公里，約占臺中市總面積的百分之五左右，係臺中市廿九個行政區中面積僅次於和平區的第二大區域；本區境內現轄有 39 個里，以東汴里面積最大，中政里面積最小，各里面積、比例及位置如下：

各里面積明細表

里別	土地面積 (平方公里)	各里 面積比例	里別	土地面積 (平方公里)	各里 面積比例
大興里	5.2442	4.34%	東和里	1.4849	1.23%
中山里	0.2679	0.22%	長億里	0.9103	0.75%
中平里	0.2835	0.23%	建國里	0.5397	0.45%
中政里	0.2257	0.19%	建興里	0.4120	0.34%
中興里	0.7619	0.63%	黃竹里	23.5549	19.51%
太平里	2.1923	1.82%	勤益里	1.2859	1.06%
平安里	0.3255	0.27%	新光里	0.5687	0.47%
永平里	0.2390	0.20%	新吉里	0.3034	0.25%
永成里	0.3651	0.30%	新坪里	0.4683	0.39%
永隆里	2.7531	2.28%	新城里	0.2631	0.22%
光明里	0.3099	0.26%	新高里	0.6886	0.57%
光華里	0.5759	0.48%	新福里	0.6303	0.52%
光隆里	2.0957	1.74%	新興里	0.4638	0.38%
成功里	0.6132	0.51%	聖和里	2.6263	2.18%
坪林里	2.2637	1.87%	福隆里	1.7220	1.43%
宜佳里	0.5460	0.45%	德隆里	1.4363	1.19%
宜昌里	0.3602	0.30%	興隆里	2.4932	2.06%
宜欣里	0.7573	0.63%	頭汴里	19.3641	16.04%
東平里	0.4136	0.34%	豐年里	0.4475	0.37%
東汴里	40.4903	33.53%			

各里位置圖



三、地形：

本區位於大橫屏山脈的西邊，地形大致呈現東高西低的現象，大橫屏山脈屬於雪山山脈南段的支脈，為大甲溪切割後所形成的，大橫屏山脈最高點的海拔高度是 1,205 公尺，也是本區的最高點。本區的東邊除了大橫屏山脈以外，其他地區則屬於霧峰山地的一部分；本區的西邊（約為市中心區域）則為台中盆地的一部分。大橫屏山脈的海拔高度大多在 900 公尺至 1,200 公尺之間，由於該山脈是本區多條河流的發源地，使得大橫屏山脈的地勢，因河流的切割而出現一些陡峭的地形。因此，在大橫屏山脈除了一般的林地之外，還有一些坡度較大的區域，而呈現裸露地、崩塌地或稀疏植被的地形。

四、土地利用與分配：

100 年底本區公私有土地利用情形，根據地政單位登記資料顯示，公私共有登記土地面積為 24.8178 公頃占本區土地面積 11,720.3648 公頃之 0.2% ，而較 99 年底 24.3024 公頃增加 0.5154 公頃。

在已登錄土地面積中，屬於非都市土地部分為 8,210.1932 公頃占登錄土地 11,720.3648 公頃之 70.05% ；而都市用地部分為 3,510.1716 公頃占 29.95% 。

五、土壤：

本區東邊大橫屏山脈的土壤，主要以砂頁岩暗色崩積土為主，部分地區屬於砂頁岩淡色崩積土，土層較薄，大多少於 50 公分，坡度則大於 50 %。霧峰山地位於大橫屏山脈的西邊，以大茅埔斷層與大橫屏山脈分隔開來，平均的海拔高度低於 400 公尺。由於霧峰山地屬於火炎山礫層，許多地區因受雨水的沖刷，而形成直立岩壁的地形。本區北部的土壤較厚，大多超過 50 公分，坡度亦較緩和，所以有利植物的生長，許多地方均被開發種植果樹。土壤的成分則以砂頁岩淡色崩積土為主，部分地區屬於塊狀砂頁岩暗色崩積土、砂頁岩新沖積土、砂頁岩黃壤或洪積母質紅壤。西部的平原地區是台中盆地的一部分，約占全區總面積的五分之一左右。西部的平原地區是由廬子溪、頭汴坑溪和草湖溪共同切割霧峰山地所沖積出的合成沖積扇，平均的海拔高度約在 100 公尺左右，土壤則屬於砂頁岩老沖積土。

六、河流：

本區的境內有許多河川，這些河川最終都匯流入大里溪。本區境內的河川主要有旱溪、大里溪、廊子溪（大里溪的支流）、頭汴坑溪、北坑溪（頭汴坑溪的支流）、東汴坑溪（頭汴坑溪的支流）以及草湖溪等。

旱溪是本區與東區的界河，廊子溪是本區的北界，在東平橋附近匯流入大里溪中。頭汴坑溪及其支流，由於發源於大橫屏山脈，流經該山脈與霧峰山地的陡峭地形和鬆軟表土，所以切割冲刷出許多蜿蜒的河道。頭汴坑溪上游河道曲折，農業開發亦較少，是許多民眾旅遊度假的去處。本區多條溪流上游是許多水生動物的天堂。

七、氣候：

每年的一月是本區氣溫最低的月份，平均溫度近 16 度，平均最低溫在十度左右。最熱的月份是八月，平均溫度在二十八度左右，平均最高溫度在三十二度，比起鄰近的臺中市市中心較冬暖夏涼。本區的雨季大都集中在五月至八月，其中六至八月的降雨量總和超過全年的一半，而十月至十二月是最乾旱的季節，由於本區屬於頭嵙山系下降階台地，故地勢落差大，每逢雨季，河水湍急，不宜下水，以免肇生危險，每年都有人為此溺水，千萬不可輕忽。

貳、人口

一、人口分布與密度：

根據戶籍登記資料顯示(按我國戶口統計採事件發生登記制度)：100 年底本區人口已達 174,284 人，較 99 年底 172,965 人增加 1,319 人，增加比率為 0.76%。

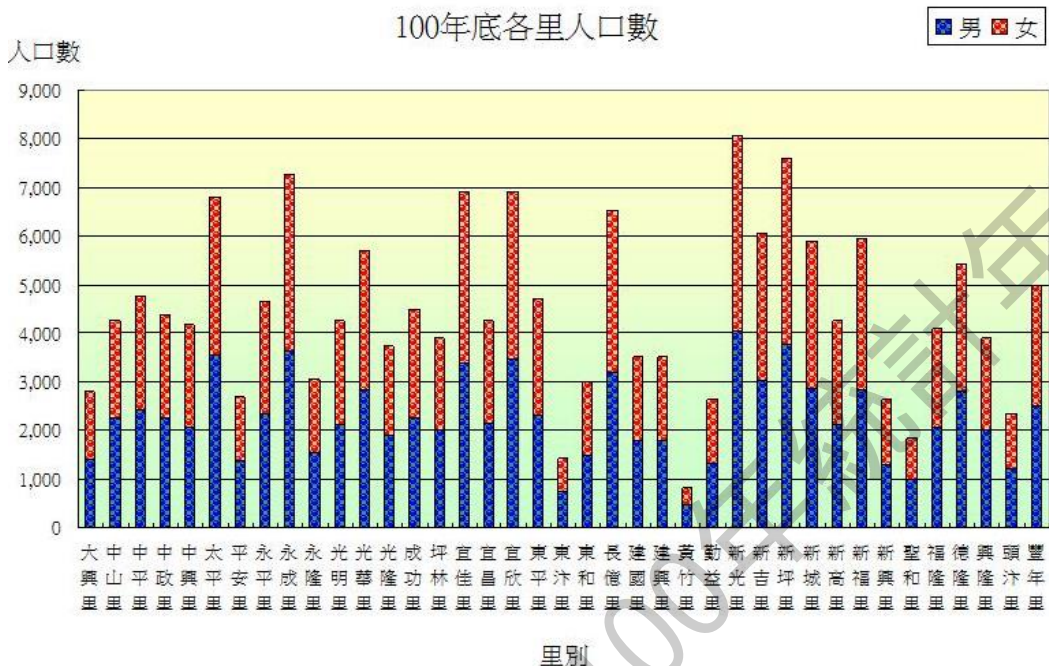
在戶數及戶量方面：100 年底全區總戶數為 55,591 戶，較 99 年底 54,697 戶，增加 894 戶；戶量(每戶平均人口數)為 3.14 人，較 99 年底戶量 3.16 人減少 0.02 人。顯示家庭組成逐漸走向小家庭制度，為農業社會蛻變為工商社會型態之自然現象。

在人口性別方面：100 年底男性為 87,359 人占 50.12%，女性為 86,925 人占 49.88%；性比例為 100.50%，較 99 年底減少 0.27%，即指每 100 個女性相對有 100.50 個男性。

在人口密度方面：100 年底每平方公里為 1,443.38 人，較 99 年底每平方公里人口密度 1,432.45 人，增加 10.93 人。

茲就各里人口數分布情形觀之：100 年底以新光里 8,071 人占全區人口 4.63%居冠；新坪里 7,602 人占全區人口 4.36%居次；永成里 7,284 人占全區人口 4.18%居第三位；而黃竹里 815 人為最少，僅占全區人口 0.47%。

再由各里人口密度來看，靠近本區東部的東汴、頭汴、黃竹三里之人口數僅占全區人口之 2.63%，而其土地面積卻占全區面積的 69.08%，換言之，97.37%的人口集中在全區 30.92%的土地上，人口分布密度極不均衡、差異甚大，主要係因本區東部多為山地，西部則為台中盆地之一部份所致，也因此使本區兼具都市與鄉村之生活型態。



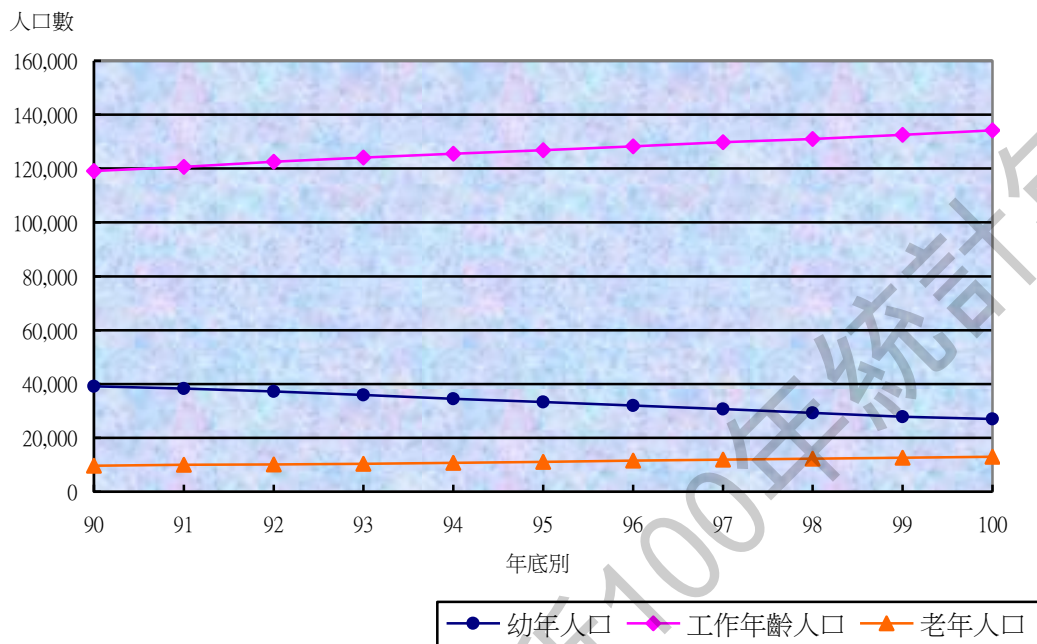
二、戶籍動態：

100 年本區出生人數 1,661 人，死亡人數 944 人，人口自然增加數 717 人；遷入人數 7,969 人，遷出人數 7,367 人，人口社會增加數 602 人。

三、年齡結構：

100 年底本區人口以年齡區分如下：幼年人口 (0-14 歲) 27,040 人，占總人口數 15.52%；工作年齡人口 (15-64 歲) 134,218 人，占總人口數 77.01%；老年人口 (65 歲及以上) 13,026 人，占總人口數 7.47%；其幼年人口指數自 90 年底迄今加速遞減中，老年人口指數亦呈現逐年上升的趨勢，致老化指數 (老年人口/幼年人口*100) 自 90 年底的 24.66%大幅攀升至 100 年底的 48.17%，由於出生率降低、醫學的進步，未來人口老化情形勢必更為嚴重。

歷年人口年齡結構

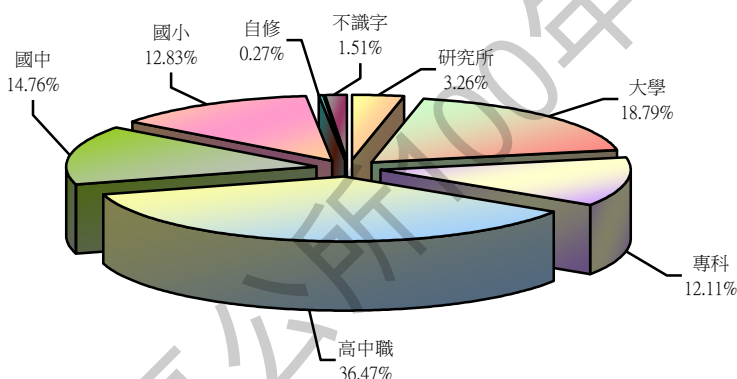


四、教育概況：

我國教育極為普及，自民國 57 年實施九年國民義務教育後，人口素質急速提升。從戶籍登記之教育程度資料顯示：滿十五歲以上者，100 年底共有 147,244 人占全區總人口 84.49%，較 99 年底滿十五歲以上者 145,075 人增加 2,169 人。而其中研究所 4,764 人，大學 27,438 人，專科 17,685 人，高中、職 53,261 人，國中、初職 21,550 人，小學 18,738 人，自修 394 人，不識字者 2,214 人；其中大專以上者占滿十五歲以上人口數 33.88%，較 99 年底增加 2,417 人，可見高等教育者日益增多，教育程度已明顯普遍提高，且自修及不識字者亦逐年遞減，教育普及確實提高國民知識水準。

若分性別來看，男性高中職以上教育程度占滿十五歲以上男性人口數 73.37%，女性高中職以上教育程度占滿十五歲以上女性人口數 66.76%；男性大學及專科以上教育程度比例為 51.25%，女性為 48.75%。由此可知，本區男性人口教育程度略高於女性。

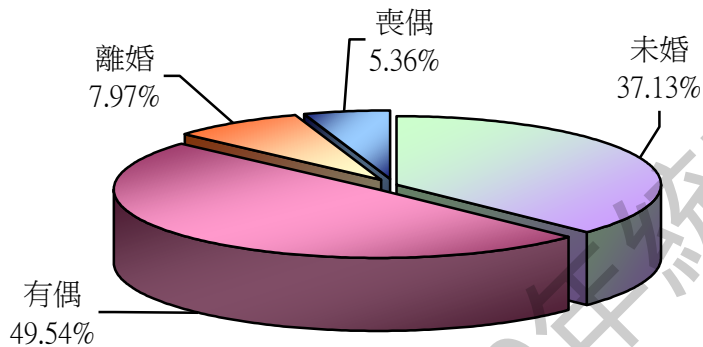
滿十五歲以上現住人口之教育程度



五、婚姻狀況：

100 年底本區現住人口婚姻狀況：未婚 54,675 人占 37.13%；有偶 72,947 人占 49.54%；離婚 11,735 人占 7.97%；喪偶 7,887 人占 5.36%；未婚人數中以男性較多，有偶、離婚及喪偶者均以女性居多，其中未婚人數與 30 歲以下人口數相當，顯示受到教育程度提高、經濟獨立自主的影響，現代人多有晚婚的趨勢，另離婚人數逐年遞增，其比例自民國 90 年底的 3.80%增加至 100 年底 7.97%，增加幅度達 109.73%，亦可說明現代人對婚姻觀念已較為開放。

現住人口婚姻狀況



六、原住民概況：

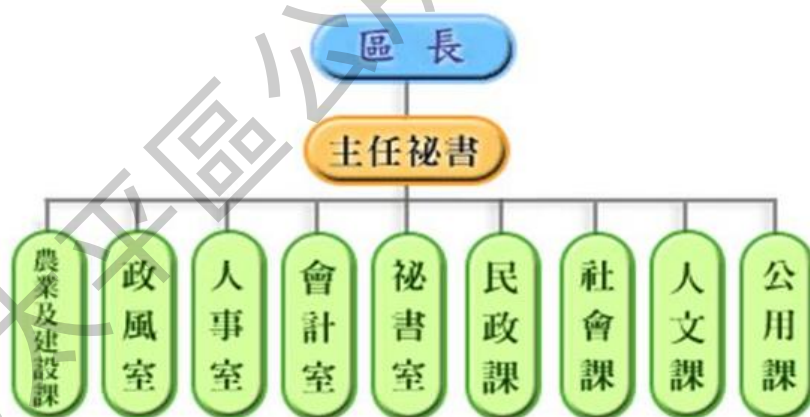
100 年底本區原住民總人口數 2,514 人，較 99 年底增加 80 人，增加比率為 3.29%；其中男性 1,175 人，女性 1,339 人，性比例為 87.75%。又平地原住民為 1,277 人，較 99 年底增加 31 人，增加比率為 2.49%，其中男性 654 人，女性 623 人，性比例為 104.98%；山地原住民為 1,237 人，較 99 年底增加 49 人，增加比率為 4.12%；其中男性 521 人，女性 716 人，性比例為 72.77%。

參、行政組織

一、行政組織：

清光緒 21 年（西元 1895 年）前，太平屬台灣府台灣縣藍興堡。同年，甲午戰爭失利，台灣割讓給日本，次年改屬台中縣台中辦務署藍興堡。明治 34 年（清光緒 27 年、西元 1901 年）改台中廳藍興堡。大正 9 年（民國 9 年，西元 1920 年）改屬台中州大屯郡，並命名為太平庄。光復後民國 34 年改屬台中縣大屯區太平鄉，民國 39 年改為台中縣太平鄉。民國 85 年改制升格為太平市。民國 99 年因臺中縣(市)合併改命名為太平區。

本區現行組織編制為區長、主任秘書各一人，其下設民政、社會、農業及建設、公用、人文五課，秘書、人事、會計、政風四室。



二、編制員額：

100 年底本區編制員額 181 人，計正式職員 92 人，臨時人員 69 人，約僱人員 3 人，技工 1 人，工友 4 人。

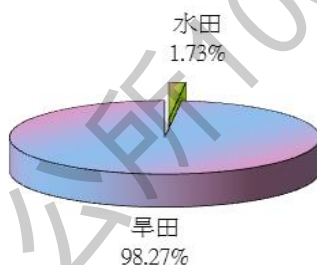
肆、農林漁牧

一、農業：

(一)耕地面積

100 年底本區耕地面積 2,588.10 公頃占總土地面積 12,074.73 公頃之 21.43%，較 99 年底 2,589.61 公頃減少 1.51 公頃，其中水田 44.86 公頃占耕地面積之 1.73%，旱田 2,543.24 公頃占耕地面積 98.27%。

100年底耕地面積

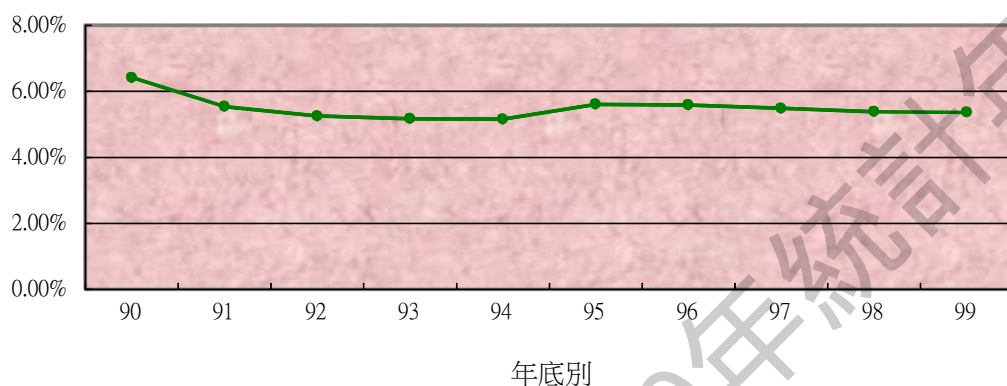


(二)農戶人口數

99 年底本區農戶 2,303 戶占全區總戶數 54,697 戶之 4.21%，其中自耕農 2,179 戶占 94.62%，半自耕農 112 戶占 4.86%，佃農 12 戶占 0.52%，平均每戶有 4.03 人。農戶人口數 9,284 人占全區總人口數 172,965 人之 5.37%，與 98 年底相同。

歷年農戶人口占總人口比例

百分比



(三)本區主要農產品

1、稻穀(糙米)：

100 年種植面積及收穫面積 21.83 公頃，較 99 年 24 公頃減少 9.04%；稻穀生產量 138.48 公噸，較 99 年 120 公噸減少 18.48 公噸；每公頃平均產量 6,340 公斤，較 99 年單位面積產量 4,968 斤增加 1,372 公斤，增加比率 27.62%。

2、甘薯：

100 年收穫面積 2.9 公頃，較 99 年 3.7 公頃減少 0.8 公頃；生產量 42.52 公噸，較 99 年 51.8 公噸減少 9.28 公噸。

3、玉蜀黍：

100 年收穫面積 5.9 公頃，較 99 年 9.7 公頃減少 39.18%；生產量 30.77 公噸，較 99 年 55.26 公噸減少 24.49 公噸。

4、蔬菜類：

100 年收穫面積 195.35 公頃，較 99 年 204.45 公頃減少 9.1 公頃；生產量 1,722.6 公噸，主要以竹筍為主占 99.23%，較 99 年 1,891.51 公噸減少了 168.91 公噸。

5、果品類：

100 年收穫面積 1,926.41 公頃，較 99 年 2,180.4 公頃減少 11.65%；生產量 19,665.32 公噸，以枇杷、荔枝、龍眼為大宗，較 99 年 19,008.84 公噸增加 656.48 公噸。

二、畜牧：

(一)家畜

100 年底本區豬隻現有頭數 3,078 隻，較 99 年底 3,101 隻減少 23 隻，減少比率 0.74%；羊現有頭數 992 隻，較 99 年底 920 隻增加 72 隻，增加比率 7.83%；鹿現有頭數 109 隻，較 99 年底 114 隻減少 5 隻，減少比率 4.39%。

(二)家禽

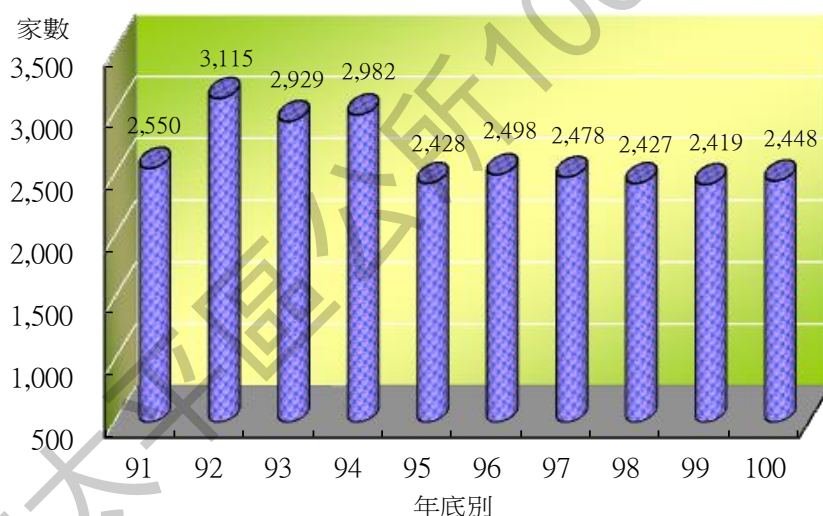
100 年底本區家禽計有雞約 9.06 千隻，較 99 年底 32 千隻，減少 22.94 千隻，減少比率 71.69%。

伍、工商經濟

一、工廠登記家數：

100 年底本區工廠登記家數為 2,448 家，較 99 年底 2,419 家增加 29 家，增加比率 1.2%。以金屬製品製造業 935 家為最多，較 99 年底 898 家增加 37 家，增加比率 4.12%；機械設備製造業次之，有 774 家，較 99 年底 783 家減少 9 家，減少比率 1.15%。

本區歷年工廠登記家數



二、自來水普及率：

100 年底本區行政區域人口數174,284人，供水區域人口數167,616人，實際供水人口數165,020人，供水普及率為93.04%。

陸、財政收支

財政為庶政之母，它是政府行政執行上基本需要，一方面要確保財政責任之維持不變，一方面要輔助施政計劃得以順利進行之原動力。因此，財政收支關係著一國政務之推展，配合經濟之需求發展，至關重要。

預算為財政收支之依據，亦為施政計劃的數字方案，決算為財政收支之結果及施政結果之表徵。

一、預算彙編經過：

100年度預算編製係依「臺中市政府所屬各機關學校編審100年度歲入歲出概算注意事項」有關法令規定，以量入為出原則訂定編製，並遵照施政準則及配合本區施政計畫視實際需要權衡輕重緩急而編製之。

二、歲入歲出核列情形：

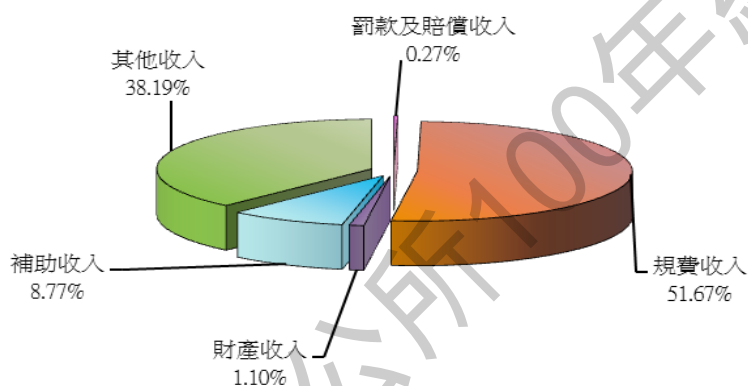
100年度歲入預算數36,503千元，決算數47,926千元，比較增加11,423千元。歲出預算數265,470千元，決算數217,323千元，比較減少48,174千元。

(一)歲入

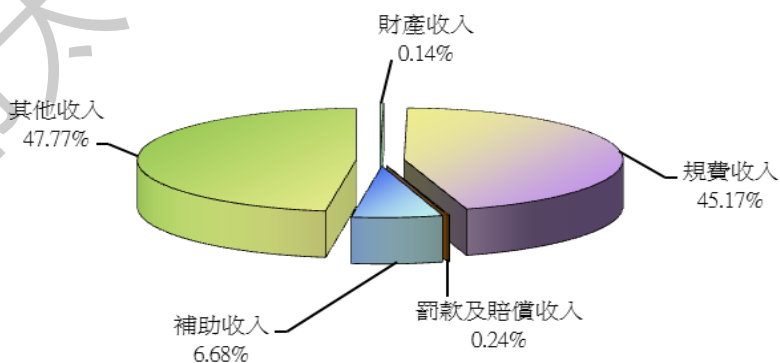
100年度歲入預算數 36,503 千元，就歲入來源觀察，以規費收入 18,860 千元為首位占 51.67%，其他收入 13,943 千元次之占 38.19%，其次為補助收入 3,200 千元占 8.77%，財產收入 400 千元占 1.1%，罰款及賠償收入 100 千元占 0.27%。

100 年度歲入決算數 47,926 千元，就歲入來源觀察，以其他收入 22,894 千元為首位占 47.77%，規費收入 21,649 千元次之占 45.17%，其次為補助收入 3,200 千元占 6.68%，罰款及賠償收入 113 千元占 0.24%，財產收入 70 千元占 0.14%。

100年度歲入預算分配圖



100年度歲入決算分配圖

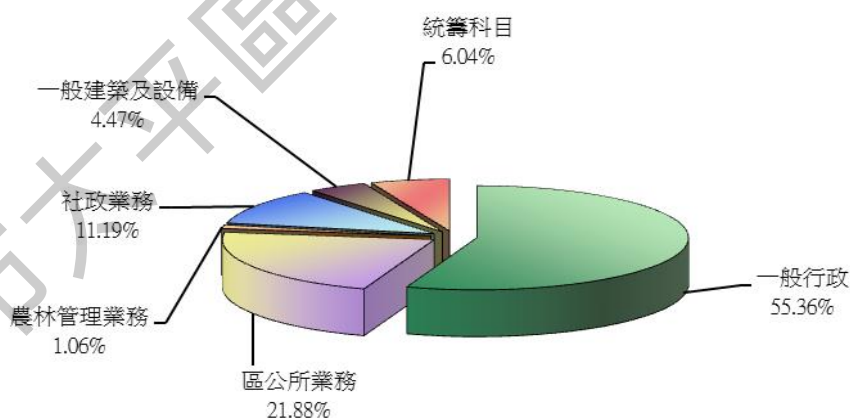


(二)歲出

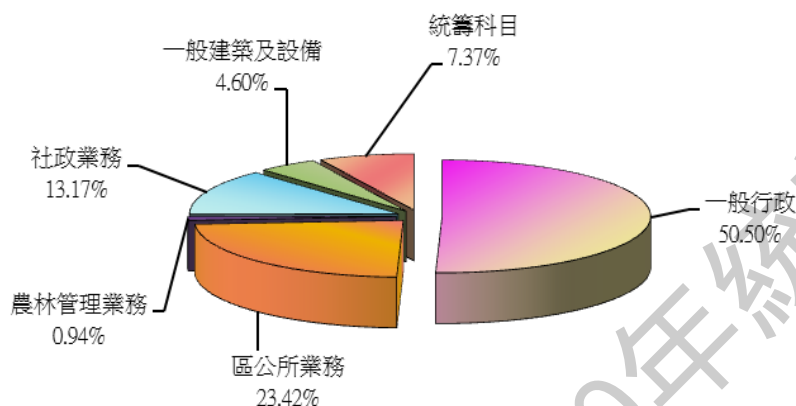
100 年度歲出預算數 265,470 千元，就歲出來源觀察，以一般行政 146,974 千元為首位占 55.36%，其次為區公所業務 58,075 千元占 21.88%，社政業務 29,712 千元次之占 11.19%，統籌科目 16,031 千元占 6.04%，一般建築及設備 11,864 千元占 4.47%，農林管理業務 2,814 千元占 1.06%。

100 年度歲出決算數 217,323 千元，就歲出來源觀察，以一般行政 109,744 千元為首位占 50.50%，其次為區公所業務 50,897 千元占 23.42%，社政業務 28,617 千元次之占 13.17%，統籌科目 16,031 千元占 7.37%，一般建築及設備 9,992 千元占 4.60%，農林管理業務 2,042 千元占 0.94%。

100年度歲出預算分配圖



100年度歲出決算分配圖

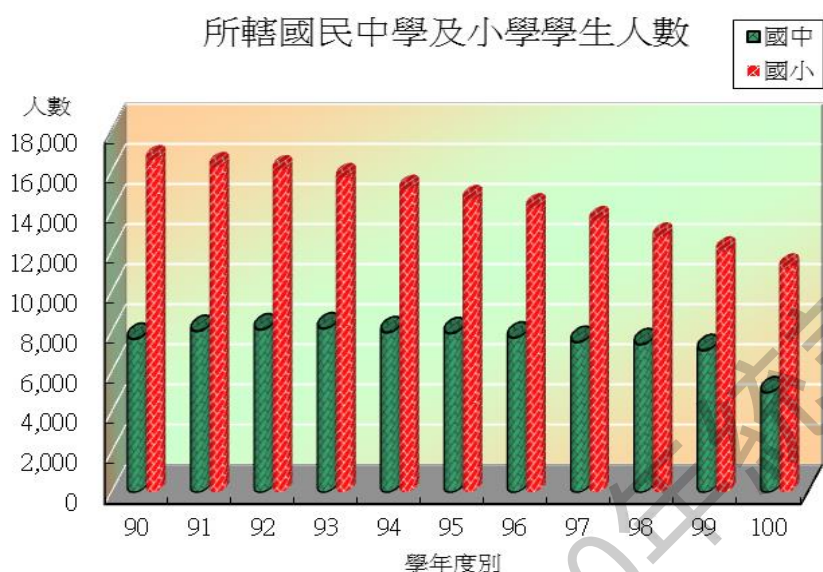


柒、教育文化

教育乃是國家百年樹人之大計，國家榮衰之所繫，無論對國家經濟、社會文化及國防等均有深遠之影響；截至100年底本區計有3所國中、14所國民小學。

國民中學部分，班級數為157班，較上學年度213班，減少26.29%；學生數為4,966人，較上學年度7,071人，減少29.77%；其中男生2,584人占52.03%，女生2,382人占47.97%。

國民小學部分，班級數為420班，較上學年度440班減少20班；學生數為11,132人，較上學年度11,984人，減少7.11%；其中男生5,757人占51.72%，女生5,375人占48.28%。



捌、醫療保健

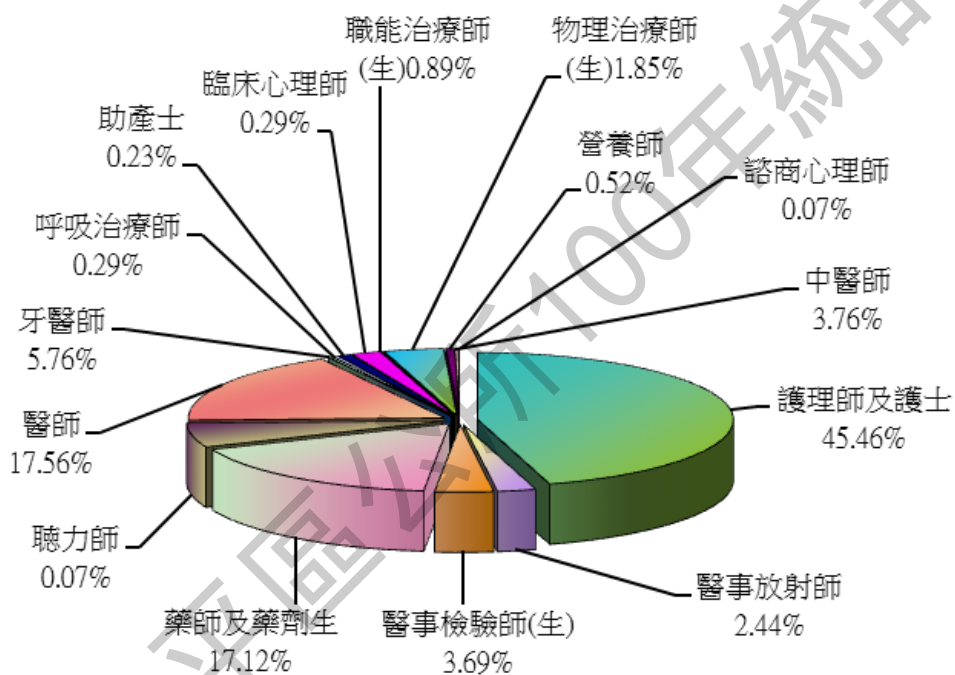
醫療保健工作是建設現代化都市重要的一環。本區醫療保健推行，經多年來之努力，已奠定良好基礎，諸如傳染病撲滅、環境衛生改善、家庭計畫推行及醫療設施充實等，均有顯著績效。

一、醫事人員：

100 年底本區醫事人員計 1,355 人，較 99 年底增加 182 人，以工作性質分：醫師 238 人占 17.56%，中醫師 51 人占 3.76%，牙醫師 78 人占 5.76%，藥師及藥劑生 232 人占 17.12%，醫事檢驗師(生)50 人占 3.69%，醫事放射師 33 人占 2.44%，護理師及護士 616 人占 45.46%，助產士 3 人占 0.23%，營養師 7 人占 0.52%，物理治療師(生)25 人占 1.85%，職能治療師(生)12 人占

0.89%，臨床心理師 4 人占 0.29%，呼吸治療師 4 人占 0.29%，
聽力師 1 人占 0.07%，諮商心理師 1 人占 0.07%。

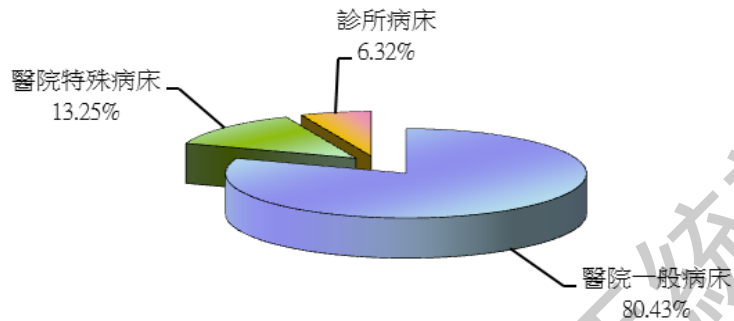
100年底醫事人員人數



二、醫院診所病床數：

民國100年底醫院診所病床數共有1,175床，其中醫院一般病床937床，醫院特殊病床151床，診所病床87床。

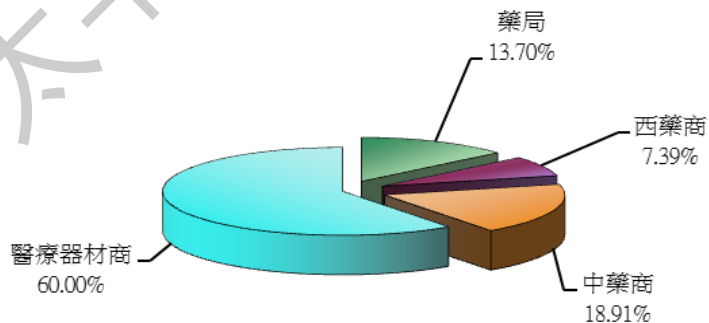
100年底醫院診所病床概況



三、藥商家數：

民國 100 年底本區藥商家數計 460 家，其中藥局 63 家，西藥商 34 家，中藥商 87 家，醫療器材商 276 家。

100年底藥商家數概況



玖、社會福利

本區社會福利工作，係遵照民生主義經濟建設之要旨，以加強社會福利措施，改善人民生活，促進社會進步為目的，期使本區成為安和、康樂之現代化都市，並達成全體區民皆能老有所終、壯有所用、幼有所長、鰥寡孤獨廢疾者均有所養之理想目標。

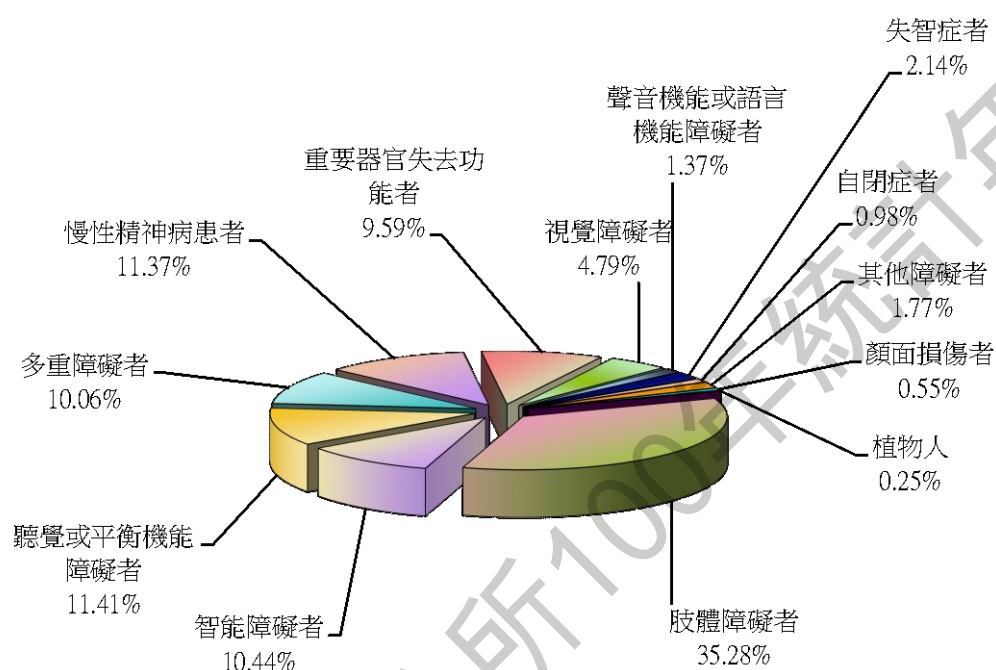
一、低收入戶：

本區民國100年核定低收入戶總戶數654戶，人數1,807人，分別占全區總戶數55,591戶及總人數174,284人之1.18%及0.04%。

二、身心障礙人口數：

民國 100 年底本區身心障礙人口數計 7,574 人占全區總人口數比率為 4.35%，其中以肢體障礙者 2,672 人占總比例 35.28% 最多，聽覺或平衡機能障礙者 864 人占總比例 11.41% 次之，其他依序為慢性精神病患者 861 人，智能障礙者 791 人，多重障礙者 762 人，重要器官失去功能者 726 人，視覺障礙者 363 人，失智症者 162 人，其他障礙者 134 人，聲音機能或語言機能障礙者 104 人，自閉症者 74 人，顏面損傷者 42 人，植物人 19 人。

100年底身心障礙人口概況



拾、政府服務

(一)為減爭訟本區設有調解委員會，調解委員共15人，辦理之調解案件共有1,948件，較上年度1,769件增加179件。其中成立案件1,751件，不成立案件197件，成立比率為89.89%。

(二)調解委員組成情形如下：

- 1、按性別分：男性11人占73.33%，女性4人占26.67%，男性委員高於女性委員。
- 2、按年齡別分：60歲以上者10人占66.67%，50歲至未滿60歲者4人占26.67%，40歲至未滿50歲者1人占6.66%。
- 3、按教育程度別分：大專以上者4人占26.67%，高中(職)者7人占46.67%最多，國中者3人占20%，國小者1人占6.66%。
- 4、按委員行業別分：製造業、水電燃氣業及營造業3人，服務業及其他12人。
- 5、按委員年資別分：未滿4年4人占26.67%，4年未滿8年4人占26.67%，8年未滿16年3人占19.99%，16年以上4人占26.67%。

(三) 調解案件

本年度調解案件民事案件168件，調解成立案件148件，不成立案件20件，成立件數比率88.10%。刑事調解案件1,780件，調解成立案件1,603件，不成立案件177件，成立件數比率90.06%。

(四) 按調解方式分：

- 1、委員獨任調解：100年調解案件由委員獨任調解者1,948件，調解成立1,751件，成立比率為89.89%。
- 2、協同調解：100年調解案件協同調解者333件，調解成立331件，成立比率為99.4%。

壹、土地

I.Land

表 1-1 已登記土地面積

單位:公頃

年底別	公私有別	總計	非都市土地		
			合計	甲種建築用地	乙種建築用地
End of Year	Owned By	Grand Total	Total	Type A Construction Land	Type B Construction Land
民國90年底	合計 Total	8,845.0793	7,703.2328	14.0436	185.2452
End of 2001	公有 Public	3,351.7684	3,127.5339	0.7651	4.6981
	私有 Private	5,482.2916	4,569.6872	13.1006	180.5364
	公私共有 Both	11.0193	6.0117	0.1779	0.0107
民國91年底	合計 Total	8,857.0822	7,718.6366	14.0331	186.2840
End of 2002	公有 Public	3,294.7547	3,071.3604	0.5946	4.5458
	私有 Private	5,551.1601	4,641.1331	13.2606	181.7382
	公私共有 Both	11.1674	6.1431	0.1779	—
民國92年底	合計 Total	8,874.1458	7,738.5741	14.0314	186.3863
End of 2003	公有 Public	3,256.2461	3,025.9095	0.6771	5.5893
	私有 Private	5,603.9987	4,707.5788	13.1764	180.7970
	公私共有 Both	13.9010	5.0858	0.1779	—
民國93年底	合計 Total	8,789.1109	7,716.1914	11.9487	186.4276
End of 2004	公有 Public	3,178.6874	2,951.0305	0.5077	5.4955
	私有 Private	5,596.1358	4,757.8027	11.4410	180.9321
	公私共有 Both	14.2877	7.3583	—	—
民國94年底	合計 Total	8,787.2128	7,739.0317	11.5745	188.1437
End of 2005	公有 Public	3,156.4350	2,937.0988	0.5077	5.3589
	私有 Private	5,613.2771	4,794.4149	11.0668	182.7099
	公私共有 Both	17.5006	7.5180	—	0.0748

資料來源：太平地政事務所

Table 1-1 Classification of Registered Land

Unit:Hectare

Non-Urban Land						
丙種建築用地 Type C Construction Land	丁種建築用地 Type D Construction Land	農牧用地 Farming and Pasturable Land	林業用地 Forestry Land	養殖用地 Land for Fish Culture	鹽業用地 Land for Salt Industry	礦業用地 Land for Mine Industry
70.4884	61.0634	3,287.3954	2,441.2416	2.0750	—	—
0.5249	7.8394	679.7619	1,467.2102	—	—	—
69.9635	53.2240	2,603.7478	973.1101	2.0750	—	—
—	—	3.8857	0.9213	—	—	—
70.7312	61.0591	3,585.1390	2,542.0364	2.0750	—	—
0.4762	7.5587	644.2716	1,442.7074	—	—	—
70.2550	53.5004	2,937.1703	1,098.4077	2.0750	—	—
—	—	3.6971	0.9213	—	—	—
70.9301	61.0591	3,618.9431	2,517.2525	2.0750	—	—
0.5094	7.5587	623.3135	1,411.2629	—	—	—
70.4207	53.5004	2,991.8580	1,105.0683	2.0750	—	—
—	—	3.7716	0.9213	—	—	—
71.0248	60.9216	3,642.7733	2,471.7468	2.0750	—	—
0.5195	7.5587	601.0622	1,358.5775	—	—	—
70.5053	53.3629	3,038.6835	1,110.3763	2.0750	—	—
—	—	3.0275	2.7930	—	—	—
71.2377	62.2915	3,693.3675	2,435.2823	2.0750	—	—
0.5791	7.5587	596.0714	1,334.0850	—	—	—
69.5492	54.7328	3,094.2686	1,100.2760	2.0750	—	—
1.1094	—	3.0275	0.9213	—	—	—

Source : Taiping Land Office

表 1-1 已登記土地面積 (續一)

單位:公頃

年底別 End of Year	公私有別 Owned By	非都市土地			
		窯業用地 Land for Kiln Industry	交通用地 Communication and Transportation Land	水利用地 Land for Irrigation & Drainage	遊憩用地 Land for Recreational use
民國90年底 End of 2001	合計 Total	—	81.5889	78.3511	33.7750
	公有 Public	—	55.3467	70.9313	0.1824
	私有 Private	—	25.8644	6.9145	33.5926
	公私共有 Both	—	0.3778	0.5053	—
民國91年底 End of 2002	合計 Total	—	82.2067	78.3455	33.7750
	公有 Public	—	57.4085	71.0301	0.1824
	私有 Private	—	24.5814	6.3123	33.5926
	公私共有 Both	—	0.2168	1.0031	—
民國92年底 End of 2003	合計 Total	—	82.4359	82.0743	33.7750
	公有 Public	—	61.8073	76.9075	0.1824
	私有 Private	—	20.4136	5.1668	33.5926
	公私共有 Both	—	0.2150	—	—
民國93年底 End of 2004	合計 Total	—	82.6514	84.2716	36.7601
	公有 Public	—	62.0287	79.2181	3.1675
	私有 Private	—	20.2321	5.0536	33.5926
	公私共有 Both	—	0.3906	—	—
民國94年底 End of 2005	合計 Total	—	83.4848	98.7579	36.8493
	公有 Public	—	63.3163	94.4676	3.2567
	私有 Private	—	19.7611	3.4598	33.5926
	公私共有 Both	—	0.4073	0.8305	—

資料來源：太平地政事務所

Table 1-1 Classification of Registered Land (Cont.1)

Non-Urban Land							Unit:Hectare
古蹟保存用地	生態保護用地	國土保安用地	墳墓用地	特定目的事業用地	暫未編定用地	其他	都市土地
Land for Historical Preservation	Land for Ecological Conservation	Land for Protection & Conservation	Cemetery Land	Land for Sepcial Enterprise	Not-Specified	Others	Urban Land
—	—	573.1533	24.9959	198.5697	651.2463	—	1,414.8465
—	—	571.2766	16.6798	147.9029	104.4146	—	224.2345
—	—	1.8767	8.3161	50.5338	546.8317	—	912.6044
—	—	—	—	0.1330	—	—	5.0076
—	—	572.6009	24.9959	198.6189	268.6034	—	1,138.4456
—	—	570.7242	16.6798	149.5749	105.6062	—	223.3943
—	—	1.8767	8.3161	48.9171	162.9972	—	910.0270
—	—	—	—	0.1269	—	—	5.0243
—	—	575.6527	24.9959	212.2355	258.5948	—	1,135.5717
—	—	570.7242	16.6798	146.0943	104.6031	—	230.3366
—	—	4.9285	8.3161	66.1412	153.9917	—	896.4199
—	—	—	—	—	—	—	8.8152
—	—	575.8185	24.9960	208.1479	258.4956	—	1,072.9195
—	—	570.7242	16.6798	140.9872	104.5039	—	227.6569
—	—	5.0943	7.1690	67.1608	153.9917	—	838.3331
—	—	—	1.1471	—	—	—	6.9295
—	—	576.0016	24.9960	201.7469	255.0906	—	1,048.1811
—	—	570.8705	16.6798	140.8495	103.4976	—	219.3363
—	—	5.1310	7.1690	60.8974	151.5930	—	818.8622
—	—	—	1.1471	—	—	—	9.9826

Source : Taiping Land Office

表 1-1 已登記土地面積 (續二)

單位:公頃

年底別 End of Year	公私有別 Owned By	總計 Grand Total	非都市土地		
			合計 Total	甲種建築用地 Type A Construction Site	乙種建築用地 Type B Construction Land
民國95年底 End of 2006	合計 Total	8,800.6441	7,771.1705	11.4129	188.8254
	公有 Public	3,131.5682	2,932.4993	0.5077	6.0140
	私有 Private	5,649.3315	4,828.9939	10.9052	181.1743
	公私共有 Both	19.7443	9.6772	—	1.6371
民國96年底 End of 2007	合計 Total	9,140.5023	7,850.3107	11.7590	189.6903
	公有 Public	3,715.6961	3,253.2658	0.8579	6.7596
	私有 Private	5,842.7106	5,027.7843	10.6273	180.9227
	公私共有 Both	23.2024	66.3711	0.2737	2.0080
民國97年底 End of 2008	合計 Total	9,389.3173	8,105.3009	11.8338	189.6782
	公有 Public	3,400.2334	2,942.1556	0.8671	6.7072
	私有 Private	5,965.9887	5,153.4707	10.6930	180.9630
	公私共有 Both	23.0951	9.6746	0.2737	2.0080
民國98年底 End of 2009	合計 Total	11,712.6133	8,084.1300	11.5118	189.4326
	公有 Public	5,496.4115	2,705.7690	0.5433	6.4424
	私有 Private	6,193.2408	5,368.8740	10.6948	180.9822
	公私共有 Both	22.9611	9.4870	0.2737	2.0080
民國99年底 End of 2010	合計 Total	11,719.8851	8,085.5458	11.5137	189.4921
	公有 Public	5,389.2120	2,621.6204	0.4992	5.8181
	私有 Private	6,306.3708	5,453.7274	10.7409	181.2408
	公私共有 Both	24.3024	10.1981	0.2737	2.4333
民國100年底 End of 2011	合計 Total	11,720.3648	8,210.1932	11.5410	189.7095
	公有 Public	5,322.7123	2,678.8342	0.4992	5.7737
	私有 Private	6,372.8347	5,521.1443	10.7681	182.0040
	公私共有 Both	24.8178	10.2147	0.2737	1.9318

資料來源：太平地政事務所

Table 1-1 Classification of Registered Land (Cont.2)

Unit:Hectare

Non-Urban Land						
丙種建築用地 Type C Construction Land	丁種建築用地 Type D Construction Land	農牧用地 Farming and Pasturable Land	林業用地 Forestry Land	養殖用地 Land for Fish Culture	鹽業用地 Land for Salt Industry	礦業用地 Land for Mine Industry
71.2807	62.9196	3,713.6750	2,425.4347	0.2075	—	—
0.5551	7.5587	593.0110	1,310.7463	—	—	—
69.5891	55.3609	3,117.4654	1,113.7671	0.2075	—	—
1.1365	—	3.1986	0.9213	—	—	—
71.6357	62.9196	3,824.9954	2,615.6418	0.2075	—	—
0.7291	7.5587	663.2224	1,477.4623	—	—	—
69.3619	55.3609	3,158.0888	1,137.2582	0.2075	—	—
1.5446	—	3.6842	0.9213	—	—	—
71.7988	62.9888	3,834.0815	2,603.6131	0.2075	—	—
0.7291	7.5587	521.1320	1,360.1128	—	—	—
69.5251	55.4301	3,309.9103	1,242.5790	0.2075	—	—
1.5446	—	3.0391	0.9213	—	—	—
71.8783	62.9888	3,819.8103	2,595.5702	0.2075	—	—
0.7105	7.5587	380.7864	1,263.7189	—	—	—
69.6397	55.4301	3,435.9848	1,330.9300	0.2075	—	—
1.5281	—	3.0391	0.9213	—	—	—
71.9539	62.9573	3,834.4633	2,581.2982	0.2075	—	—
0.7105	7.5548	345.6653	1,213.2515	—	—	—
69.7153	55.4025	3,485.5959	1,367.1254	0.2075	—	—
1.5281	—	3.2021	0.9213	—	—	—
71.9539	62.6734	3,845.0875	2,570.1445	0.2075	—	—
0.7105	7.5450	321.1376	1,170.1260	—	—	—
69.7153	55.1283	3,520.7477	1,399.0972	0.2075	—	—
1.5281	—	3.2021	0.9213	—	—	—

Source : Taiping Land Office

表 1-1 已登記土地面積 (續完)

單位:公頃

年底別	公私有別	非都市土地			
		窯業用地	交通用地	水利用地	遊憩用地
End of Year	Owned By	Land for Kiln Industry	Communication and Transportation Land	Land for Irrigation & Drainage	Land for Recreational use
民國95年底	合計 Total	—	86.2449	104.4984	39.1679
End of 2006	公有 Public	—	66.0760	100.8754	5.5753
	私有 Private	—	19.7616	2.5706	33.5926
	公私共有 Both	—	0.4073	1.0523	—
民國96年底	合計 Total	—	93.8424	115.4114	39.6072
End of 2007	公有 Public	—	72.9977	112.6220	6.0146
	私有 Private	—	20.4520	2.5706	33.5926
	公私共有 Both	—	0.3927	0.2188	—
民國97年底	合計 Total	—	94.4998	118.8023	39.6816
End of 2008	公有 Public	—	73.6509	116.0590	6.0890
	私有 Private	—	20.4562	2.5723	33.5926
	公私共有 Both	—	0.3927	0.1711	—
民國98年底	合計 Total	—	94.9667	122.2277	40.8373
End of 2009	公有 Public	—	74.0639	120.1479	7.2447
	私有 Private	—	20.5101	2.0798	33.5926
	公私共有 Both	—	0.3927	—	—
民國99年底	合計 Total	—	93.7521	122.8619	42.1403
End of 2010	公有 Public	—	74.0958	120.7564	8.5477
	私有 Private	—	19.1409	2.1056	33.5926
	公私共有 Both	—	0.5154	—	—
民國100年底	合計 Total	—	93.8073	123.0811	42.1403
End of 2011	公有 Public	—	74.3285	120.6229	8.5477
	私有 Private	—	18.4453	2.4582	33.5926
	公私共有 Both	—	1.0335	—	—

資料來源：太平地政事務所

Table 1-1 Classification of Registered Land (Cont.End)

Non-Urban Land							Unit:Hectare
古蹟保存用地	生態保護用地	國土保安用地	墳墓用地	特定目的事業用地	暫未編定用地	其他	都市土地
Land for Historical Preservation	Land for Ecological Conservation	Land for Protection & Conservation	Cemetery Land	Land for Sepcial Enterprise	Not-Specified	Others	Urban Land
—	—	576.0716	24.9960	199.2933	267.1425	—	1,029.4736
—	—	570.8705	16.6798	138.4799	115.5495	—	199.0689
—	—	5.2010	6.9921	60.8134	151.5930	—	820.3377
—	—	—	1.3241	—	—	—	10.0671
—	—	577.2930	24.9960	207.0251	264.1473	—	1,290.1916
—	—	572.0919	16.6798	146.1919	112.8511	—	462.4303
—	—	5.2010	6.9921	60.8333	151.2962	—	814.9263
—	—	—	1.3241	—	—	—	12.8350
—	—	578.2555	24.9960	209.5638	265.3003	—	1,284.0164
—	—	572.0919	16.6798	146.4740	114.0041	—	458.0778
—	—	6.1635	6.9921	63.0898	151.2962	—	812.5180
—	—	—	1.3241	—	—	—	13.4205
—	—	578.2555	24.8687	210.7007	260.8739	—	3,628.4832
—	—	572.0919	16.6798	146.2028	109.5777	—	2,790.6425
—	—	6.1635	6.8648	64.4979	151.2962	—	824.3667
—	—	—	1.3241	—	—	—	13.4740
—	—	578.1087	24.8687	212.2984	259.6292	—	3,634.3392
—	—	571.9452	16.6798	146.2027	109.8932	—	2,767.5916
—	—	6.1635	6.8648	66.0957	149.7361	—	852.6433
—	—	—	1.3241	—	—	—	14.1043
—	—	701.3086	24.8687	212.5938	261.0760	—	3,510.1716
—	—	695.1451	16.6798	146.4977	111.2204	—	2,643.8781
—	—	6.1635	6.8648	66.0961	149.8556	—	851.6904
—	—	—	1.3241	—	—	—	14.6031

Source : Taiping Land Office

表 1-2 土地徵收面積

單位：公頃

年 底 End of Year	總計 Grand Total	國防設備 Defence	交通事業 Transportation	公用事業 Public Utilities
民國90年底 End of 2001	—	—	—	—
民國91年底 End of 2002	3.2734	—	—	—
民國92年底 End of 2003	0.0523	—	—	—
民國93年底 End of 2004	—	—	—	—
民國94年底 End of 2005	13.5145	13.5145	—	—
民國95年底 End of 2006	1.4805	—	—	—
民國96年底 End of 2007	2.3937	—	0.0012	—
民國97年底 End of 2008	—	—	—	—
民國98年底 End of 2009	0.4968	—	0.0034	—
民國99年底 End of 2010	0.6513	—	—	—
民國100年底 End of 2011	0.3389	—	0.3389	—

資料來源：臺中市政府地政局

Table 1-2 Area of Land Purchased by Government

Unit : Hectare

水利事業 Water Cons.	公共衛生及 環境保護 Public Health and Environmental Protection	教育學術及 文化事業 Education and Culture	政府機關及 公共建築 Public Building	國營事業 National Business	社會福利 事業 Social Welfare	其他 Others
—	—	—	—	—	—	—
—	—	0.5994	0.5994	0.0488	—	2.0258
—	—	—	—	0.0523	—	—
—	—	—	—	—	—	—
—	—	—	—	—	—	—
1.4805	—	—	—	—	—	—
2.3788	—	—	—	0.0137	—	—
—	—	—	—	—	—	—
0.4934	—	—	—	—	—	—
0.6513	—	—	—	—	—	—
—	—	—	—	—	—	—

Source : Taichung City Land Administration Bureau

表 1-3 實施三七五減租成果

年 底 End of Year		佃農戶數 (戶) Tenant Famer (Household)	地主戶數 (戶) Landowner (Household)	土地筆數 (筆) Land (Plot)	租約件數 (件) Leasing Contract (Case)
民國90年底	End of 2001	58	...	129	55
民國91年底	End of 2002	58	...	105	58
民國92年底	End of 2003	43	...	78	35
民國93年底	End of 2004	42	...	77	34
民國94年底	End of 2005	42	...	76	33
民國95年底	End of 2006	43	...	81	34
民國96年底	End of 2007	43	...	82	34
民國97年底	End of 2008	41	...	71	32
民國98年底	End of 2009	39	...	61	28
民國99年底	End of 2010	39	...	61	28
民國100年底	End of 2011	39	44	61	28

資料來源：臺中市政府地政局

Table 1-3 Achievements of the Arable Land Rental Reduction to 37.5%

訂約面積 (公頃) Leased Area (Hectare)			
合 計 Total	田 Paddy Field	旱 Dry Field	其 他 Others
35.4432	6.8595	28.5837	...
39.1884	10.6047	28.5837	...
20.5480	1.9373	18.6107	...
19.7338	1.9231	17.8107	...
19.6792	1.8685	17.8107	...
19.9342	1.8685	18.0657	...
19.5631	2.1233	17.0132	0.4266
18.8024	2.4626	16.0405	0.2993
17.0702	2.2152	14.8157	0.0423
17.0702	2.2152	14.8127	0.0423
16.0771	2.1838	13.8510	0.0423

Source : Taichung City Land Administration Bureau

貳、人口

II.Population

表 2-1 現住戶數及性比例

年底別及里別	村里數	鄰 數	戶數(戶)
End of Year & Village	Num. of Ts'uns & Lis	Num. of Neighborhood	Number of Households (Households)
民國90年底 End of 2001	19	462	48,731
民國91年底 End of 2002	19	462	49,384
民國92年底 End of 2003	19	462	50,160
民國93年底 End of 2004	19	462	50,688
民國94年底 End of 2005	39	707	51,101
民國95年底 End of 2006	39	707	51,543
民國96年底 End of 2007	39	707	52,199
民國97年底 End of 2008	39	707	52,979
民國98年底 End of 2009	39	707	53,860
民國99年底 End of 2010	39	707	54,697

資料來源：太平區戶政事務所

Table 2-1 Number of Households & Sex Ratio

現住戶口 Households			戶量(人／戶) Number of Households (Person/Households)	性 比 例 (男／女)x 100
人口 數 (人) Population (Person)				Sex Ratio (Male/Female*100)
合 計 Total	男 Male	女 Female		
167,907	85,141	82,766	3.45	102.87
168,892	85,663	83,229	3.42	102.92
169,969	86,071	83,898	3.39	102.59
170,363	86,143	84,220	3.36	102.28
170,712	86,217	84,495	3.34	102.04
171,139	86,321	84,818	3.32	101.77
171,628	86,532	85,096	3.29	101.69
172,363	86,765	85,598	3.25	101.36
172,389	86,680	85,709	3.20	101.13
172,965	86,816	86,149	3.16	100.77

Source : Taiping Household Registration Office

表 2-1 現住戶數及性比例 (續完)

年底別及里別	村里數	鄰 數	戶數(戶)
End of Year & Village	Num. of Ts'uns & Lis	Num. of Neighborhood	Number of Households (Households)
民國100年底 End of 2011	39	707	55,591
大興里	1	14	855
中山里	1	16	1,672
中平里	1	21	1,472
中政里	1	20	1,403
中興里	1	20	1,237
太平里	1	30	1,957
平安里	1	13	776
永平里	1	20	1,467
永成里	1	17	2,239
永隆里	1	12	921
光明里	1	19	1,468
光華里	1	19	1,845
光隆里	1	16	1,082
成功里	1	15	1,400
坪林里	1	18	1,210
宜佳里	1	23	2,331
宜昌里	1	16	1,444
宜欣里	1	24	2,194
東平里	1	16	1,468
東汴里	1	12	470
東和里	1	11	930
長億里	1	17	2,004
建國里	1	21	1,085
建興里	1	20	1,184
黃竹里	1	10	330
勤益里	1	17	866
新光里	1	24	2,503
新吉里	1	23	1,892
新坪里	1	30	2,536
新城里	1	23	2,030
新高里	1	17	1,441
新福里	1	24	2,084
新興里	1	9	820
聖和里	1	10	570
福隆里	1	15	1,277
德隆里	1	21	1,693
興隆里	1	17	1,153
頭汴里	1	14	684
豐年里	1	23	1,598

資料來源：太平區戶政事務所

Table 2-1 Number of Households & Sex Ratio (Cont.End)

現住戶口 Households			戶量(人／戶) Number of Households (Person/Households)	性 比 例
人口 數 (人) Population (Person)				(男／女)x 100
合 計 Total	男 Male	女 Female		Sex Ratio (Male/Female*100)
174,284	87,359	86,925	3.14	100.50
2,797	1,408	1,389	3.27	101.37
4,245	2,253	1,992	2.54	113.10
4,787	2,422	2,365	3.25	102.41
4,396	2,244	2,152	3.13	104.28
4,174	2,067	2,107	3.37	98.10
6,792	3,530	3,262	3.47	108.22
2,688	1,373	1,315	3.46	104.41
4,673	2,326	2,347	3.19	99.11
7,284	3,614	3,670	3.25	98.47
3,039	1,535	1,504	3.30	102.06
4,251	2,106	2,145	2.90	98.18
5,717	2,820	2,897	3.10	97.34
3,745	1,907	1,838	3.46	103.75
4,488	2,240	2,248	3.21	99.64
3,908	1,998	1,910	3.23	104.61
6,911	3,381	3,530	2.96	95.78
4,244	2,149	2,095	2.94	102.58
6,906	3,447	3,459	3.15	99.65
4,720	2,316	2,404	3.22	96.34
1,427	750	677	3.04	110.78
2,982	1,472	1,510	3.21	97.48
6,517	3,191	3,326	3.25	95.94
3,522	1,791	1,731	3.25	103.47
3,522	1,785	1,737	2.97	102.76
815	461	354	2.47	130.23
2,646	1,312	1,334	3.06	98.35
8,071	4,034	4,037	3.22	99.93
6,065	3,016	3,049	3.21	98.92
7,602	3,758	3,844	3.00	97.76
5,905	2,866	3,039	2.91	94.31
4,262	2,108	2,154	2.96	97.86
5,954	2,839	3,115	2.86	91.14
2,643	1,300	1,343	3.22	96.80
1,847	996	851	3.24	117.04
4,098	2,054	2,044	3.21	100.49
5,438	2,790	2,648	3.21	105.36
3,889	1,996	1,893	3.37	105.44
2,333	1,207	1,126	3.41	107.19
4,981	2,497	2,484	3.12	100.52

Source : Taiping Household Registration Office

表 2-2 戶籍動態登記

單位：人

年別及里別 Year & Village	遷入來源別			
	合計	本市他區	臺灣省他縣市	臺北市
	Total	Among District	From Other County&City of Taiwan Province	Taipei City
民國100年 2011	467	290	108	4
大興里	9	4	3	—
中山里	7	3	1	—
中平里	11	7	2	—
中政里	19	13	3	—
中興里	21	9	10	—
太平里	13	6	5	—
平安里	1	—	1	—
永平里	7	2	2	—
永成里	26	24	2	—
永隆里	9	6	3	—
光明里	7	3	4	—
光華里	12	8	3	—
光隆里	7	2	5	—
成功里	5	5	—	—
坪林里	9	8	—	—
宜佳里	25	16	2	—
宜昌里	11	9	2	—
宜欣里	19	13	4	—
東平里	9	5	3	—
東汴里	5	3	1	1
東和里	5	2	1	—
長億里	22	13	7	—
建國里	9	1	1	—
建興里	3	3	—	—
黃竹里	2	2	—	—
勤益里	5	1	2	—
新光里	17	12	4	—
新吉里	10	7	1	—
新坪里	28	19	4	2
新城里	18	10	3	—
新高里	25	15	7	1
新福里	32	26	4	—
新興里	4	3	1	—
聖和里	8	4	3	—
福隆里	11	4	5	—
德隆里	13	11	—	—
興隆里	8	6	1	—
頭汴里	7	2	4	—
豐年里	8	3	4	—

資料來源：太平區戶政事務所

Table 2-2 Immigrants and Emigrants

Unit : Person

Immigrants by sources					
新北市 New Taipei City	臺南市 Tainan City	高雄市 Kaohsiung City	其他省市 Other Provinces or Cities	外國 Foreign Countries	其他 Others
11	10	13	1	13	17
—	—	—	—	2	—
—	—	—	—	1	2
—	1	—	—	1	—
—	—	—	—	1	2
—	—	—	—	2	—
1	1	—	—	—	—
—	—	—	—	—	—
1	1	—	1	—	—
—	—	—	—	—	—
—	—	—	—	—	—
—	—	—	—	—	—
—	—	—	—	1	—
—	—	—	—	—	—
—	—	—	—	—	—
1	—	—	—	—	—
1	—	4	—	—	2
—	—	—	—	—	—
1	—	1	—	—	—
1	—	—	—	—	—
—	—	—	—	—	—
1	—	1	—	—	—
—	—	—	—	1	1
2	4	—	—	—	1
—	—	—	—	—	—
—	—	—	—	—	2
—	1	—	—	—	—
—	—	1	—	—	1
—	—	—	—	2	1
1	—	1	—	1	2
—	1	—	—	—	1
—	—	1	—	—	1
—	—	—	—	—	—
—	—	1	—	—	—
1	—	—	—	1	—
—	—	2	—	—	—
—	—	1	—	—	—
—	—	—	—	—	1
—	1	—	—	—	—

Source : Taiping Household Registration Office

表 2-2 戶籍動態登記（續一）

單位：人

年別及里別 Year & Village	遷出目的別		
	合計 Total	本市他區 Among District	臺灣省他縣市 To Other County&City of Taiwan Province
民國100年 2011	439	276	92
大興里	6	4	—
中山里	23	11	5
中平里	4	2	2
中政里	9	3	3
中興里	9	7	1
太平里	16	10	5
平安里	4	3	1
永平里	12	6	1
永成里	29	16	4
永隆里	6	1	2
光明里	12	8	3
光華里	18	12	4
光隆里	12	3	4
成功里	7	3	2
坪林里	5	5	—
宜佳里	15	11	3
宜昌里	9	6	2
宜欣里	19	11	5
東平里	7	4	2
東汴里	2	2	—
東和里	5	5	—
長億里	11	8	2
建國里	7	2	2
建興里	4	3	1
黃竹里	2	1	—
勤益里	7	7	—
新光里	28	23	5
新吉里	19	10	7
新坪里	26	21	3
新城里	19	11	5
新高里	14	10	2
新福里	18	13	2
新興里	—	—	—
聖和里	4	1	3
福隆里	10	5	3
德隆里	22	18	4
興隆里	10	8	2
頭汴里	3	—	1
豐年里	6	2	1

資料來源：太平區戶政事務所

Table 2-2 Immigrants and Emigrants (Cont.1)

Unit : Person

Emigrants by destinations						
臺北市	新北市	臺南市	高雄市	其他省市	外國	其他
Taipei City	New Taipei City	Tainan City	Kaohsiung City	Other Provinces or Cities	Foreign Countries	Others
25	22	3	4	3	14	—
2	—	—	—	—	—	—
2	2	—	2	—	1	—
—	—	—	—	—	—	—
2	1	—	—	—	—	—
1	—	—	—	—	—	—
1	—	—	—	—	—	—
—	—	—	—	—	—	—
1	—	1	—	—	3	—
2	6	—	—	—	1	—
2	—	1	—	—	—	—
1	—	—	—	—	—	—
—	1	—	—	—	1	—
—	3	—	—	2	—	—
—	1	—	—	—	1	—
—	—	—	—	—	—	—
1	—	—	—	—	—	—
—	—	—	—	—	1	—
—	1	—	1	—	1	—
1	—	—	—	—	—	—
—	—	—	—	—	—	—
—	—	—	—	1	—	—
3	—	—	—	—	—	—
—	—	—	—	—	1	—
—	—	—	—	—	—	—
—	—	—	—	—	—	—
1	—	1	—	—	—	—
—	2	—	—	—	—	—
2	1	—	—	—	—	—
—	1	—	—	—	1	—
1	1	—	—	—	1	—
—	—	—	—	—	—	—
—	—	—	—	—	—	—
—	—	—	—	—	2	—
—	—	—	—	—	—	—
1	—	—	1	—	—	—
1	2	—	—	—	—	—

Source : Taiping Household Registration Office

表 2-2 戶籍動態登記 (續完)

單位：人

年別及里別 Year & Village	同一區內之 住址變更人數 Change Residence		出生人數 Num. of Birth			粗出生率 (0/00) Crude Birth Rate
			合計 Total	男 Male	女 Female	
	遷入 Immigrants	遷出 Emigrants				
民國100年 2011	5,269	5,269	1,661	855	806	9.57
大興里	61	75	25	16	9	0.14
中山里	309	179	27	17	10	0.16
中平里	203	176	46	26	20	0.26
中政里	106	139	27	14	13	0.16
中興里	142	156	45	20	25	0.26
太平里	132	194	73	42	31	0.42
平安里	74	117	27	12	15	0.16
永平里	207	164	48	24	24	0.28
永成里	294	243	95	43	52	0.55
永隆里	66	94	31	15	16	0.18
光明里	129	131	37	17	20	0.21
光華里	163	133	47	18	29	0.27
光隆里	103	90	43	26	17	0.25
成功里	205	188	40	17	23	0.23
坪林里	45	88	37	18	19	0.21
宜佳里	257	244	56	25	31	0.32
宜昌里	129	138	36	17	19	0.21
宜欣里	213	221	75	41	34	0.43
東平里	179	165	41	22	19	0.24
東汴里	30	25	9	5	4	0.05
東和里	114	92	26	7	19	0.15
長億里	226	188	78	39	39	0.45
建國里	134	155	30	14	16	0.17
建興里	93	113	27	13	14	0.16
黃竹里	5	19	7	4	3	0.04
勤益里	69	102	21	8	13	0.12
新光里	117	171	87	47	40	0.50
新吉里	141	166	57	31	26	0.33
新坪里	222	295	64	34	30	0.37
新城里	225	183	57	35	22	0.33
新高里	128	95	50	24	26	0.29
新福里	105	139	38	26	12	0.22
新興里	78	49	30	14	16	0.17
聖和里	63	59	12	6	6	0.07
福隆里	113	101	41	23	18	0.24
德隆里	121	93	67	36	31	0.39
興隆里	113	101	35	22	13	0.20
頭汴里	18	49	30	14	16	0.17
豐年里	137	139	39	20	19	0.22

資料來源：太平區戶政事務所

Table 2-2 Immigrants and Emigrants (Cont. End)

Unit : Person

死亡人數 Num. of Death			粗死亡率 (0/00) Crude Death Rate	結 婚 Married		離 婚 Divorce	
合計	男	女		對數 (對) Couple	結 婚 率 (0/00) Rate	對數 (對) Couple	離 婚 率 (0/00) Rate
Total	Male	Female					
944	601	343	5.44	1,387	7.99	459	2.64
10	9	1	0.06	21	7.54	2	0.72
23	19	4	0.13	20	4.71	13	3.06
28	15	13	0.16	41	8.65	7	1.48
16	10	6	0.09	38	8.61	13	2.95
21	13	8	0.12	31	7.45	8	1.92
30	18	12	0.17	59	8.62	21	3.07
15	10	5	0.09	25	9.31	7	2.61
24	14	10	0.14	34	7.32	10	2.15
33	23	10	0.19	66	9.16	25	3.47
14	8	6	0.08	26	8.53	6	1.97
30	20	10	0.17	36	8.51	9	2.13
24	18	6	0.14	43	7.55	18	3.16
22	15	7	0.13	25	6.67	8	2.13
32	16	16	0.18	26	5.80	12	2.68
27	17	10	0.16	28	7.11	12	3.05
30	17	13	0.17	57	8.30	22	3.20
33	22	11	0.19	33	7.82	12	2.84
40	24	16	0.23	54	7.85	21	3.05
20	11	9	0.12	38	8.13	12	2.57
18	15	3	0.10	4	2.79	2	1.40
16	10	6	0.09	22	7.39	8	2.69
30	19	11	0.17	58	9.03	11	1.71
28	18	10	0.16	30	8.49	8	2.26
35	22	13	0.20	20	5.67	11	3.12
11	6	5	0.06	2	2.42	3	3.62
15	11	4	0.09	18	6.76	6	2.25
34	23	11	0.20	87	10.81	22	2.73
25	17	8	0.14	54	8.95	16	2.65
35	27	8	0.20	49	6.44	27	3.55
21	15	6	0.12	52	8.91	22	3.77
24	16	8	0.14	32	7.63	12	2.86
25	13	12	0.14	49	8.33	15	2.55
11	6	5	0.06	24	9.22	2	0.77
6	4	2	0.03	10	5.39	5	2.69
19	15	4	0.11	33	8.08	10	2.45
26	17	9	0.15	57	10.60	14	2.60
30	13	17	0.17	24	6.18	9	2.32
27	16	11	0.16	13	5.53	6	2.55
32	19	13	0.18	45	9.05	12	2.41

Source : Taiping Household Registration Office

表 2-3 現住人口之年齡分配

單位：人

年底別及里別 End of Year & Village			總計 Grand Total	0～4 歲 0～4 Years	5～9 歲 5～9 Years	10～14歲 10～14 Years	15～19歲 15～19 Years
民國 90 年底 End of 2001	計	Total	167,907	11,405	13,865	13,895	14,759
	男	Male	85,141	5,934	7,142	7,242	7,580
	女	Female	82,766	5,471	6,723	6,653	7,179
民國 91 年底 End of 2002	計	Total	168,892	10,706	13,622	13,986	14,159
	男	Male	85,663	5,592	7,038	7,222	7,318
	女	Female	83,229	5,114	6,584	6,764	6,841
民國 92年底 End of 2003	計	Total	169,969	10,340	13,080	13,817	14,031
	男	Male	86,071	5,359	6,767	7,127	7,250
	女	Female	83,898	4,981	6,313	6,690	6,781
民國 93 年底 End of 2004	計	Total	170,363	9,586	12,614	13,755	13,669
	男	Male	86,143	4,971	6,524	7,070	7,093
	女	Female	84,220	4,615	6,090	6,685	6,576
民國 94 年底 End of 2005	計	Total	170,712	8,668	12,316	13,489	13,898
	男	Male	86,217	4,502	6,397	6,871	7,220
	女	Female	84,495	4,166	5,919	6,618	6,678
民國 95 年底 End of 2006	計	Total	171,139	8,224	11,678	13,379	14,083
	男	Male	86,321	4,225	6,075	6,885	7,363
	女	Female	84,818	3,999	5,603	6,494	6,720
民國 96 年底 End of 2007	計	Total	171,628	8,014	10,855	13,093	14,199
	男	Male	86,532	4,139	5,679	6,734	7,374
	女	Female	85,096	3,875	5,176	6,359	6,825
民國 97 年底 End of 2008	計	Total	172,363	7,885	10,451	12,385	14,066
	男	Male	86,765	4,045	5,440	6,384	7,249
	女	Female	85,598	3,840	5,011	6,001	6,817
民國 98年底 End of 2009	計	Total	172,389	7,694	9,624	11,889	14,070
	男	Male	86,680	3,946	5,008	6,153	7,250
	女	Female	85,709	3,748	4,616	5,736	6,820
民國 99 年底 End of 2010	計	Total	172,965	7,367	8,867	11,656	13,713
	男	Male	86,816	3,783	4,598	6,086	7,011
	女	Female	86,149	3,584	4,269	5,570	6,702

資料來源：太平區戶政事務所

Table 2-3 Population by Age

Unit: Person

20～24歲 20～24 Years	25～29歲 25～29 Years	30～34歲 30～34 Years	35～39歲 35～39 Years	40～44歲 40～44 Years	45～49歲 45～49 Years
16,665	14,020	14,236	15,062	14,356	12,224
8,672	7,118	7,065	7,366	7,031	5,956
7,993	6,902	7,171	7,696	7,325	6,268
16,926	14,434	14,098	14,775	14,553	12,642
8,807	7,355	7,094	7,243	7,109	6,167
8,119	7,079	7,004	7,532	7,444	6,475
16,772	15,083	13,981	14,421	14,743	13,009
8,753	7,741	7,049	7,083	7,159	6,341
8,019	7,342	6,932	7,338	7,584	6,668
16,515	15,794	13,578	14,195	14,888	13,410
8,642	8,128	6,786	7,066	7,227	6,494
7,873	7,666	6,792	7,129	7,661	6,916
15,864	16,457	13,325	14,085	14,604	13,778
8,255	8,508	6,672	7,047	7,066	6,684
7,609	7,949	6,653	7,038	7,538	7,094
14,911	16,638	13,784	13,814	14,469	14,040
7,643	8,690	6,933	6,926	7,003	6,790
7,268	7,948	6,851	6,888	7,466	7,250
14,305	16,885	14,136	13,620	14,337	14,189
7,380	8,770	7,149	6,848	7,006	6,839
6,925	8,115	6,987	6,772	7,331	7,350
14,116	16,868	14,758	13,487	13,997	14,383
7,295	8,719	7,599	6,805	6,874	6,884
6,821	8,149	7,159	6,682	7,123	7,499
13,709	16,614	15,401	13,155	13,775	14,451
7,152	8,572	7,935	6,558	6,842	6,954
6,557	8,042	7,466	6,597	6,933	7,497
13,970	16,046	16,070	13,023	13,803	14,299
7,290	8,292	8,282	6,521	6,876	6,807
6,680	7,754	7,788	6,502	6,927	7,492

Source : Taiping Household Registration Office

表 2-3 現住人口之年齡分配（續一）

單位：人

年底別及里別 End of Year & Village		50～54歲 50～54 Years	55～59歲 55～59 Years	60～64歲 60～64 Years	65～69歲 65～69 Years	70～74歲 70～74 Years
民國 90 年底 End of 2001	計 Total	8,698	4,991	4,074	3,067	3,246
	男 Male	4,165	2,318	1,849	1,555	2,149
	女 Female	4,533	2,673	2,225	1,512	1,097
民國 91 年底 End of 2002	計 Total	9,559	5,263	4,223	3,088	3,222
	男 Male	4,586	2,468	1,893	1,480	2,073
	女 Female	4,973	2,795	2,330	1,608	1,149
民國 92 年底 End of 2003	計 Total	10,408	5,713	4,416	3,123	3,080
	男 Male	4,973	2,688	2,004	1,429	1,891
	女 Female	5,435	3,025	2,412	1,694	1,189
民國 93 年底 End of 2004	計 Total	11,062	6,327	4,577	3,265	2,865
	男 Male	5,321	2,957	2,088	1,458	1,667
	女 Female	5,741	3,370	2,489	1,807	1,198
民國 94 年底 End of 2005	計 Total	11,674	7,195	4,606	3,398	2,775
	男 Male	5,649	3,359	2,106	1,533	1,476
	女 Female	6,025	3,836	2,500	1,865	1,299
民國 95 年底 End of 2006	計 Total	11,969	8,376	4,677	3,674	2,648
	男 Male	5,785	3,929	2,169	1,633	1,302
	女 Female	6,184	4,447	2,508	2,041	1,346
民國 96 年底 End of 2007	計 Total	12,374	9,181	4,958	3,855	2,701
	男 Male	5,957	4,342	2,334	1,693	1,249
	女 Female	6,417	4,839	2,624	2,162	1,452
民國 97 年底 End of 2008	計 Total	12,666	10,043	5,397	4,021	2,723
	男 Male	6,084	4,760	2,524	1,801	1,205
	女 Female	6,582	5,283	2,873	2,220	1,518
民國 98 年底 End of 2009	計 Total	13,066	10,693	6,003	4,217	2,840
	男 Male	6,226	5,103	2,771	1,924	1,225
	女 Female	6,840	5,590	3,232	2,293	1,615
民國 99 年底 End of 2010	計 Total	13,408	11,306	6,864	4,250	2,973
	男 Male	6,437	5,421	3,151	1,939	1,296
	女 Female	6,971	5,885	3,713	2,311	1,677

資料來源：太平區戶政事務所

Table 2-3 Population by Age (Cont.1)

Unit: Person

75～79歲 75～79 Years	80～84歲 80～84 Years	85～89歲 85～89 Years	90～94歲 90～94 Years	95～99歲 95～99 Years	100歲以上 100 Years and Over
2,100	847	311	78	5	3
1,360	484	128	24	2	1
740	363	183	54	3	2
2,235	980	317	94	7	3
1,469	581	139	26	2	1
766	399	178	68	5	2
2,428	1,051	355	107	9	2
1,620	634	169	30	3	1
808	417	186	77	6	1
2,558	1,182	393	118	11	1
1,694	715	202	38	1	1
864	467	191	80	10	—
2,665	1,327	452	121	15	—
1,762	816	250	41	3	—
903	511	202	80	12	—
2,641	1,485	486	137	26	—
1,712	915	277	60	6	—
929	570	209	77	20	—
2,602	1,586	566	146	25	1
1,634	1,003	230	64	8	—
968	583	236	82	17	1
2,521	1,772	611	177	33	3
1,500	1,145	356	86	10	—
1,021	627	255	91	23	3
2,363	1,891	721	180	31	2
1,339	1,205	416	82	9	—
1,024	686	305	88	22	2
2,323	1,971	806	212	36	2
1,168	1,266	462	118	11	1
1,155	705	344	94	25	1

Source : Taiping Household Registration Office

表 2-3 現住人口之年齡分配 (續二)

單位：人

年底別及里別 End of Year & Village			總計 Grand Total	0~4 歲 0~4 Years	5~9 歲 5~9 Years	10~14歲 10~14 Years	15~19歲 15~19 Years
民國100年底 End of 2011	計	Total	174,284	7,592	8,328	11,120	13,705
	男	Male	87,359	3,922	4,267	5,816	7,087
	女	Female	86,925	3,670	4,061	5,304	6,618
大興里	計	Total	2,797	98	104	162	240
	男	Male	1,408	55	51	87	121
	女	Female	1,389	43	53	75	119
中山里	計	Total	4,245	128	179	220	301
	男	Male	2,253	77	94	101	150
	女	Female	1,992	51	85	119	151
中平里	計	Total	4,787	224	266	327	372
	男	Male	2,422	113	123	172	199
	女	Female	2,365	111	143	155	173
中政里	計	Total	4,396	168	235	332	349
	男	Male	2,244	90	131	168	184
	女	Female	2,152	78	104	164	165
中興里	計	Total	4,174	161	219	232	330
	男	Male	2,067	82	107	131	160
	女	Female	2,107	79	112	101	170
太平里	計	Total	6,792	327	316	378	483
	男	Male	3,530	177	168	220	266
	女	Female	3,262	150	148	158	217
平安里	計	Total	2,688	122	118	155	182
	男	Male	1,373	65	52	91	96
	女	Female	1,315	57	66	64	86
永平里	計	Total	4,673	199	242	286	412
	男	Male	2,326	104	126	143	217
	女	Female	2,347	95	116	143	195
永成里	計	Total	7,284	397	364	518	619
	男	Male	3,614	199	194	277	320
	女	Female	3,670	198	170	241	299
永隆里	計	Total	3,039	145	163	199	213
	男	Male	1,535	76	83	95	116
	女	Female	1,504	69	80	104	97

資料來源：太平區戶政事務所

Table 2-3 Population by Age (Cont.2)

Unit: Person

20～24歲 20～24 Years	25～29歲 25～29 Years	30～34歲 30～34 Years	35～39歲 35～39 Years	40～44歲 40～44 Years	45～49歲 45～49 Years
14,224	15,195	16,426	13,452	13,545	14,288
7,426	7,768	8,508	6,796	6,741	6,813
6,798	7,427	7,918	6,656	6,804	7,475
255	240	228	198	246	246
140	113	130	102	118	121
115	127	98	96	128	125
294	296	327	354	386	419
160	157	183	186	222	227
134	139	144	168	164	192
369	441	480	371	368	347
199	223	255	195	185	176
170	218	225	176	183	171
326	369	387	355	375	357
164	203	213	175	185	174
162	166	174	180	190	183
416	414	381	268	289	318
214	219	184	121	148	147
202	195	197	147	141	171
573	666	678	500	407	477
281	352	344	268	225	232
292	314	334	232	182	245
219	277	315	192	144	149
109	133	174	105	82	62
110	144	141	87	62	87
364	412	467	341	387	403
180	214	241	168	174	196
184	198	226	173	213	207
662	676	762	614	527	563
337	343	394	323	240	238
325	333	368	291	287	325
242	320	296	211	198	204
115	171	160	115	108	90
127	149	136	96	90	114

Source : Taiping Household Registration Office

表 2-3 現住人口之年齡分配（續三）

單位：人

年底別及里別 End of Year & Village			50～54歲 50～54 Years	55～59歲 55～59Years	60～64歲 60～64Years	65～69歲 65～69 Years	70～74歲 70～74 Years
民國100年底 End of 2011	計	Total	13,721	11,674	7,988	4,308	3,329
	男	Male	6,548	5,597	3,710	1,965	1,438
	女	Female	7,173	6,077	4,278	2,343	1,891
大興里	計	Total	226	180	124	83	74
	男	Male	118	80	52	35	34
	女	Female	108	100	72	48	40
中山里	計	Total	365	309	250	136	94
	男	Male	191	169	105	60	37
	女	Female	174	140	145	76	57
中平里	計	Total	368	316	231	115	94
	男	Male	167	146	102	65	43
	女	Female	201	170	129	50	51
中政里	計	Total	334	271	196	115	92
	男	Male	176	122	100	56	41
	女	Female	158	149	96	59	51
中興里	計	Total	362	279	193	106	93
	男	Male	176	135	99	51	45
	女	Female	186	144	94	55	48
太平里	計	Total	523	553	357	189	149
	男	Male	246	292	190	102	72
	女	Female	277	261	167	87	77
平安里	計	Total	238	246	154	62	46
	男	Male	108	134	74	34	21
	女	Female	130	112	80	28	25
永平里	計	Total	378	268	224	106	83
	男	Male	186	129	107	46	41
	女	Female	192	139	117	60	42
永成里	計	Total	563	462	243	120	97
	男	Male	255	215	129	54	44
	女	Female	308	247	114	66	53
永隆里	計	Total	261	237	133	73	56
	男	Male	124	108	76	30	22
	女	Female	137	129	57	43	34

資料來源：太平區戶政事務所

Table 2-3 Population by Age (Cont.3)

Unit: Person

75～79歲 75～79 Years	80～84歲 80～84 Years	85～89歲 85～89 Years	90～94歲 90～94 Years	95～99歲 95～99 Years	100歲以上 100 Years and Over
2,206	1,996	911	228	45	3
1,010	1,263	529	134	18	3
1,196	733	382	94	27	—
39	35	15	2	2	—
18	18	13	1	1	—
21	17	2	1	1	—
50	89	35	11	2	—
27	71	26	8	2	—
23	18	9	3	—	—
46	37	11	4	—	—
24	28	6	1	—	—
22	9	5	3	—	—
72	40	15	6	2	—
32	23	6	1	—	—
40	17	9	5	2	—
46	37	24	3	2	1
18	18	9	1	1	1
28	19	15	2	1	—
94	64	49	9	—	—
40	32	19	4	—	—
54	32	30	5	—	—
34	23	7	4	1	—
12	13	4	3	1	—
22	10	3	1	—	—
44	33	17	7	—	—
21	16	13	4	—	—
23	17	4	3	—	—
35	41	17	4	—	—
15	28	7	2	—	—
20	13	10	2	—	—
40	32	10	5	1	—
16	21	6	3	—	—
24	11	4	2	1	—

Source : Taiping Household Registration Office

表 2-3 現住人口之年齡分配 (續四)

單位：人

年底別及里別 End of Year & Village			總計 Grand Total	0~4 歲 0~4 Years	5~9 歲 5~9 Years	10~14歲 10~14 Years	15~19歲 15~19 Years
光明里	計	Total	4,251	192	155	230	326
	男	Male	2,106	90	76	120	165
	女	Female	2,145	102	79	110	161
光華里	計	Total	5,717	233	213	355	457
	男	Male	2,820	113	111	178	222
	女	Female	2,897	120	102	177	235
光隆里	計	Total	3,745	174	202	253	291
	男	Male	1,907	91	92	138	156
	女	Female	1,838	83	110	115	135
成功里	計	Total	4,488	194	297	343	437
	男	Male	2,240	91	169	176	234
	女	Female	2,248	103	128	167	203
坪林里	計	Total	3,908	137	150	268	290
	男	Male	1,998	63	83	149	160
	女	Female	1,910	74	67	119	130
宜佳里	計	Total	6,911	285	320	443	571
	男	Male	3,381	136	163	240	297
	女	Female	3,530	149	157	203	274
宜昌里	計	Total	4,244	173	142	241	350
	男	Male	2,149	92	77	132	195
	女	Female	2,095	81	65	109	155
宜欣里	計	Total	6,906	312	302	342	493
	男	Male	3,447	161	144	194	246
	女	Female	3,459	151	158	148	247
東平里	計	Total	4,720	223	323	306	361
	男	Male	2,316	131	174	151	186
	女	Female	2,404	92	149	155	175
東汴里	計	Total	1,427	49	36	75	115
	男	Male	750	26	20	47	56
	女	Female	677	23	16	28	59
東和里	計	Total	2,982	118	181	203	256
	男	Male	1,472	57	102	114	116
	女	Female	1,510	61	79	89	140

資料來源：太平區戶政事務所

Table 2-3 Population by Age (Cont.4)

Unit: Person

20～24歲 20～24 Years	25～29歲 25～29 Years	30～34歲 30～34 Years	35～39歲 35～39 Years	40～44歲 40～44 Years	45～49歲 45～49 Years
323	366	401	364	366	345
171	190	210	189	189	176
152	176	191	175	177	169
424	511	509	462	458	483
220	252	265	242	226	230
204	259	244	220	232	253
306	309	342	277	274	326
151	143	196	136	136	174
155	166	146	141	138	152
382	335	352	348	419	398
209	173	156	172	188	189
173	162	196	176	231	209
291	302	339	292	312	312
149	172	187	150	167	154
142	130	152	142	145	158
596	626	664	542	555	675
310	313	321	256	266	316
286	313	343	286	289	359
359	377	439	288	317	369
205	177	235	140	146	179
154	200	204	148	171	190
612	651	681	527	431	541
313	339	356	275	227	242
299	312	325	252	204	299
336	415	455	391	412	388
170	194	231	180	199	180
166	221	224	211	213	208
102	86	91	84	133	123
51	37	45	50	69	76
51	49	46	34	64	47
258	236	274	235	241	276
144	107	136	100	118	128
114	129	138	135	123	148

Source : Taiping Household Registration Office

表 2-3 現住人口之年齡分配（續五）

單位：人

年底別及里別 End of Year & Village			50～54歲 50～54 Years	55～59歲 55～59 Years	60～64歲 60～64 Years	65～69歲 65～69 Years	70～74歲 70～74 Years
	計	Total	304	280	201	122	108
光明里	男	Male	143	121	72	42	37
	女	Female	161	159	129	80	71
	計	Total	423	394	320	148	112
光華里	男	Male	196	182	139	66	43
	女	Female	227	212	181	82	69
	計	Total	265	210	163	103	95
光隆里	男	Male	133	117	75	52	51
	女	Female	132	93	88	51	44
	計	Total	320	210	166	103	75
成功里	男	Male	151	106	85	52	35
	女	Female	169	104	81	51	40
	計	Total	278	278	236	128	84
坪林里	男	Male	131	129	78	55	28
	女	Female	147	149	158	73	56
	計	Total	584	404	269	141	100
宜佳里	男	Male	274	183	117	61	46
	女	Female	310	221	152	80	54
	計	Total	359	346	195	99	71
宜昌里	男	Male	161	172	100	42	34
	女	Female	198	174	95	57	37
	計	Total	572	539	377	211	129
宜欣里	男	Male	266	250	187	103	53
	女	Female	306	289	190	108	76
	計	Total	330	283	190	106	80
東平里	男	Male	159	125	92	44	39
	女	Female	171	158	98	62	41
	計	Total	100	94	78	65	84
東汴里	男	Male	61	47	36	35	40
	女	Female	39	47	42	30	44
	計	Total	234	168	109	61	46
東和里	男	Male	128	79	58	24	17
	女	Female	106	89	51	37	29

資料來源：太平區戶政事務所

Table 2-3 Population by Age (Cont.5)

Unit: Person

75～79歲 75～79 Years	80～84歲 80～84 Years	85～89歲 85～89 Years	90～94歲 90～94 Years	95～99歲 95～99 Years	100歲以上 100 Years and Over
55	72	33	7	1	—
35	53	22	5	—	—
20	19	11	2	1	—
80	86	37	10	2	—
35	72	20	7	1	—
45	14	17	3	1	—
74	46	25	5	5	—
28	22	12	3	1	—
46	24	13	2	4	—
50	38	14	5	2	—
23	23	7	1	—	—
27	15	7	4	2	—
62	94	39	16	—	—
34	69	28	12	—	—
28	25	11	4	—	—
65	46	19	5	1	—
36	28	15	3	—	—
29	18	4	2	1	—
55	43	15	4	2	—
29	22	8	2	1	—
26	21	7	2	1	—
82	67	24	10	3	—
34	37	12	6	2	—
48	30	12	4	1	—
55	46	16	3	1	—
25	25	9	2	—	—
30	21	7	1	1	—
57	37	12	6	—	—
24	19	7	4	—	—
33	18	5	2	—	—
34	35	13	4	—	—
16	20	5	3	—	—
18	15	8	1	—	—

Source : Taiping Household Registration Office

表 2-3 現住人口之年齡分配 (續六)

單位：人

年底別及里別 End of Year & Village			總計 Grand Total	0~4 歲 0~4 Years	5~9 歲 5~9 Years	10~14歲 10~14 Years	15~19歲 15~19 Years
長億里	計	Total	6,517	312	317	480	542
	男	Male	3,191	163	162	245	281
	女	Female	3,326	149	155	235	261
建國里	計	Total	3,522	136	142	219	303
	男	Male	1,791	66	77	111	160
	女	Female	1,731	70	65	108	143
建興里	計	Total	3,522	139	130	231	298
	男	Male	1,785	68	70	125	153
	女	Female	1,737	71	60	106	145
黃竹里	計	Total	815	29	19	23	39
	男	Male	461	14	12	11	15
	女	Female	354	15	7	12	24
勤益里	計	Total	2,646	105	107	164	164
	男	Male	1,312	53	55	74	85
	女	Female	1,334	52	52	90	79
新光里	計	Total	8,071	356	354	579	608
	男	Male	4,034	172	187	320	313
	女	Female	4,037	184	167	259	295
新吉里	計	Total	6,065	277	353	422	506
	男	Male	3,016	134	163	211	277
	女	Female	3,049	143	190	211	229
新坪里	計	Total	7,602	354	498	604	667
	男	Male	3,758	183	264	321	344
	女	Female	3,844	171	234	283	323
新城里	計	Total	5,905	282	374	469	513
	男	Male	2,866	170	179	236	252
	女	Female	3,039	112	195	233	261
新高里	計	Total	4,262	178	165	254	366
	男	Male	2,108	99	81	137	191
	女	Female	2,154	79	84	117	175
新福里	計	Total	5,954	196	238	388	438
	男	Male	2,839	105	119	169	223
	女	Female	3,115	91	119	219	215

資料來源：太平區戶政事務所

Table 2-3 Population by Age (Cont.6)

Unit: Person

20～24歲 20～24 Years	25～29歲 25～29 Years	30～34歲 30～34 Years	35～39歲 35～39 Years	40～44歲 40～44 Years	45～49歲 45～49 Years
563	626	666	460	435	529
301	300	342	240	196	228
262	326	324	220	239	301
286	298	338	284	261	254
151	169	169	158	135	116
135	129	169	126	126	138
319	295	325	288	261	293
164	145	177	142	132	134
155	150	148	146	129	159
40	45	63	56	75	88
21	21	29	36	51	58
19	24	34	20	24	30
192	224	232	210	232	182
104	121	120	101	132	82
88	103	112	109	100	100
632	716	800	685	631	584
321	350	428	330	318	295
311	366	372	355	313	289
506	524	569	452	453	515
281	282	272	238	211	234
225	242	297	214	242	281
576	550	653	651	792	654
283	296	329	295	358	320
293	254	324	356	434	334
463	435	519	505	565	608
241	239	236	230	263	295
222	196	283	275	302	313
421	382	379	298	313	396
221	186	201	162	142	160
200	196	178	136	171	236
461	483	562	486	564	482
240	236	289	229	265	231
221	247	273	257	299	251

Source : Taiping Household Registration Office

表 2-3 現住人口之年齡分配（續七）

單位：人

年底別及里別 End of Year & Village			50～54歲 50～54 Years	55～59歲 55～59Years	60～64歲 60～64Years	65～69歲 65～69 Years	70～74歲 70～74 Years
長億里	計	Total	559	440	253	114	96
	男	Male	257	210	115	57	39
	女	Female	302	230	138	57	57
建國里	計	Total	259	273	178	93	63
	男	Male	118	129	71	34	29
	女	Female	141	144	107	59	34
建興里	計	Total	273	216	145	78	57
	男	Male	123	90	67	29	27
	女	Female	150	126	78	49	30
黃竹里	計	Total	66	60	45	43	47
	男	Male	42	41	23	24	22
	女	Female	24	19	22	19	25
勤益里	計	Total	202	172	150	95	56
	男	Male	99	76	58	33	19
	女	Female	103	96	92	62	37
新光里	計	Total	570	573	417	189	150
	男	Male	268	265	198	88	69
	女	Female	302	308	219	101	81
新吉里	計	Total	526	377	252	113	81
	男	Male	251	181	124	48	30
	女	Female	275	196	128	65	51
新坪里	計	Total	516	372	284	160	95
	男	Male	255	187	124	66	36
	女	Female	261	185	160	94	59
新城里	計	Total	415	300	192	87	69
	男	Male	193	142	85	31	24
	女	Female	222	158	107	56	45
新高里	計	Total	379	287	188	87	60
	男	Male	165	149	91	44	23
	女	Female	214	138	97	43	37
新福里	計	Total	468	431	267	163	134
	男	Male	205	182	120	75	59
	女	Female	263	249	147	88	75

資料來源：太平區戶政事務所

Table 2-3 Population by Age (Cont.7)

Unit: Person

75～79歲 75～79 Years	80～84歲 80～84 Years	85～89歲 85～89 Years	90～94歲 90～94 Years	95～99歲 95～99 Years	100歲以上 100 Years and Over
62	42	16	4	1	—
23	25	7	—	—	—
39	17	9	4	1	—
37	56	36	5	1	—
15	47	31	4	1	—
22	9	5	1	—	—
42	67	54	10	1	—
24	58	48	9	—	—
18	9	6	1	1	—
37	29	8	3	—	—
19	18	2	2	—	—
18	11	6	1	—	—
60	66	25	6	2	—
29	50	15	4	2	—
31	16	10	2	—	—
100	83	37	6	—	1
43	48	18	2	—	1
57	35	19	4	—	—
54	60	17	6	2	—
27	38	8	6	—	—
27	22	9	—	2	—
63	70	34	7	2	—
32	37	23	4	1	—
31	33	11	3	1	—
49	39	20	1	—	—
15	23	12	—	—	—
34	16	8	1	—	—
53	35	15	5	1	—
23	19	10	3	1	—
30	16	5	2	—	—
84	74	27	7	1	—
33	43	14	2	—	—
51	31	13	5	1	—

Source : Taiping Household Registration Office

表 2-3 現住人口之年齡分配 (續八)

單位：人

年底別及里別 End of Year & Village			總計 Grand Total	0~4 歲 0~4 Years	5~9 歲 5~9 Years	10~14歲 10~14 Years	15~19歲 15~19 Years
新興里	計	Total	2,643	129	112	190	214
	男	Male	1,300	68	55	93	116
	女	Female	1,343	61	57	97	98
聖和里	計	Total	1,847	56	80	97	120
	男	Male	996	34	42	52	68
	女	Female	851	22	38	45	52
福隆里	計	Total	4,098	225	181	248	331
	男	Male	2,054	107	90	129	176
	女	Female	2,044	118	91	119	155
德隆里	計	Total	5,438	280	258	284	375
	男	Male	2,790	147	133	151	186
	女	Female	2,648	133	125	133	189
興隆里	計	Total	3,889	175	183	225	285
	男	Male	1,996	97	91	113	151
	女	Female	1,893	78	92	112	134
頭汴里	計	Total	2,333	106	103	114	169
	男	Male	1,207	48	52	56	68
	女	Female	1,126	58	51	58	101
豐年里	計	Total	4,981	198	187	261	319
	男	Male	2,497	105	95	138	166
	女	Female	2,484	93	92	123	153

資料來源：太平區戶政事務所

Table 2-3 Population by Age (Cont.8)

Unit: Person

20～24歲 20～24 Years	25～29歲 25～29 Years	30～34歲 30～34 Years	35～39歲 35～39 Years	40～44歲 40～44 Years	45～49歲 45～49 Years
247	242	289	203	175	202
139	123	138	111	82	82
108	119	151	92	93	120
151	163	148	112	137	175
90	92	78	57	80	98
61	71	70	55	57	77
326	346	359	330	327	381
184	174	176	170	161	181
142	172	183	160	166	200
465	602	636	380	278	388
243	334	354	220	145	173
222	268	282	160	133	215
300	305	367	300	319	286
154	149	195	155	183	141
146	156	172	145	136	145
150	168	189	182	169	191
84	83	86	101	105	116
66	85	93	81	64	75
417	466	464	356	313	361
212	243	263	173	164	162
205	223	201	183	149	199

Source : Taiping Household Registration Office

表 2-3 現住人口之年齡分配（續完）

單位：人

年底別及里別 End of Year & Village			50～54歲 50～54 Years	55～59歲 55～59Years	60～64歲 60～64Years	65～69歲 65～69 Years	70～74歲 70～74 Years
新興里	計	Total	215	182	105	54	44
	男	Male	99	86	51	26	17
	女	Female	116	96	54	28	27
聖和里	計	Total	153	130	81	76	74
	男	Male	84	68	37	39	32
	女	Female	69	62	44	37	42
福隆里	計	Total	342	242	160	110	68
	男	Male	173	114	70	52	32
	女	Female	169	128	90	58	36
德隆里	計	Total	464	457	262	112	78
	男	Male	203	222	132	55	40
	女	Female	261	235	130	57	38
興隆里	計	Total	305	264	187	101	95
	男	Male	154	134	77	45	37
	女	Female	151	130	110	56	58
頭汴里	計	Total	172	152	119	93	95
	男	Male	99	80	53	41	46
	女	Female	73	72	66	52	49
豐年里	計	Total	450	419	294	148	105
	男	Male	210	200	141	69	34
	女	Female	240	219	153	79	71

資料來源：太平區戶政事務所

Table 2-3 Population by Age (Cont.End)

Unit: Person

75～79歲 75～79 Years	80～84歲 80～84 Years	85～89歲 85～89 Years	90～94歲 90～94 Years	95～99歲 95～99 Years	100歲以上 100 Years and Over
18	13	7	2	—	—
6	4	4	—	—	—
12	9	3	2	—	—
41	30	21	2	—	—
19	15	10	1	—	—
22	15	11	1	—	—
56	39	21	5	1	—
25	26	11	3	—	—
31	13	10	2	1	—
48	45	20	5	1	—
19	20	9	3	1	—
29	25	11	2	—	—
75	70	39	7	1	—
40	53	22	5	—	—
35	17	17	2	1	—
74	53	24	10	—	—
38	27	9	5	—	—
36	26	15	5	—	—
84	84	43	7	4	1
38	54	22	5	2	1
46	30	21	2	2	—

Source : Taiping Household Registration Office

表 2-4 現住人口之教育程度—按年齡別分

單位：人

年底別及 年齡組別 End of Year & Range of Age	性別 Sex	總計 Grand Total	識 字 者				
			合計 Total	研究所 Graduate School		大學(含獨立學院) University (College)	
				畢業 Graduated	肄業 Ungraduated	畢業 Graduated	肄業 Ungraduated
民國90年底 End of 2001	計 Total	143,098	138,917	913	354	6,664	3,211
	男 Male	71,854	71,174	635	224	3,806	1,657
	女 Female	71,244	67,743	278	130	2,858	1,554
民國91年底 End of 2002	計 Total	130,578	126,694	945	460	6,637	4,113
	男 Male	65,811	65,197	647	296	3,652	2,062
	女 Female	64,767	61,497	298	164	2,985	2,051
民國92年底 End of 2003	計 Total	132,732	129,782	1,282	612	8,455	4,523
	男 Male	66,818	66,377	871	365	4,613	2,296
	女 Female	65,914	63,405	411	247	3,842	2,227
民國93年底 End of 2004	計 Total	134,408	131,568	1,423	790	9,302	5,021
	男 Male	67,578	67,165	957	465	4,987	2,576
	女 Female	66,830	64,403	466	325	4,315	2,445
民國94年底 End of 2005	計 Total	136,239	133,514	1,607	887	10,323	5,375
	男 Male	68,447	68,059	1,064	522	5,427	2,703
	女 Female	67,792	65,455	543	365	4,896	2,672
民國95年底 End of 2006	計 Total	137,858	135,258	1,839	1,015	11,371	5,819
	男 Male	69,136	68,768	1,207	606	5,898	2,986
	女 Female	68,722	66,490	632	409	5,473	2,833
民國96年底 End of 2007	計 Total	139,666	137,151	2,128	1,096	12,523	6,831
	男 Male	69,980	69,621	1,392	661	6,336	3,502
	女 Female	69,686	67,530	736	435	6,187	3,329
民國97年底 End of 2008	計 Total	141,642	139,200	2,379	1,191	13,860	7,566
	男 Male	70,896	70,556	1,545	721	6,888	3,873
	女 Female	70,746	68,644	834	470	6,972	3,693
民國98年底 End of 2009	計 Total	143,182	140,843	2,539	1,325	15,182	7,875
	男 Male	71,573	71,261	1,639	806	7,408	4,101
	女 Female	71,609	69,582	900	519	7,774	3,774
民國99年底 End of 2010	計 Total	145,075	142,762	2,845	1,415	16,564	8,839
	男 Male	72,349	72,044	1,825	854	8,041	4,525
	女 Female	72,726	70,718	1,020	561	8,523	4,314

資料來源：太平區戶政事務所

Table 2-4 Population by Educational Attainment—By Age

Unit : Person

Literate				
專科 Junior College				
二、三年制 2,3 Years System		五年制 5 Years System		
畢業 Graduated	肄業 Ungraduated	後二年 Final 2 Years		前三年 First 3 Years
		畢業 Graduated	肄業 Ungraduated	肄業 Ungraduated
8,851	2,882	4,678	479	898
4,512	1,448	2,451	266	418
4,339	1,434	2,227	213	480
8,695	3,171	4,164	393	820
4,323	1,630	2,154	227	382
4,372	1,541	2,010	166	438
8,796	2,659	6,511	627	861
4,289	1,389	3,471	329	357
4,507	1,270	3,040	298	504
8,906	2,664	6,378	562	955
4,375	1,450	3,383	304	363
4,531	1,214	2,995	258	592
9,005	2,646	6,290	528	841
4,439	1,458	3,343	282	301
4,566	1,188	2,947	246	540
9,110	2,627	6,202	511	694
4,489	1,463	3,267	272	225
4,621	1,164	2,935	239	469
9,169	2,502	6,012	487	599
4,570	1,428	3,144	259	182
4,599	1,074	2,868	228	417
9,210	2,473	5,775	455	532
4,612	1,400	3,014	250	153
4,598	1,073	2,761	205	379
9,201	2,312	5,645	447	552
4,629	1,308	2,928	245	163
4,572	1,004	2,717	202	389
9,238	2,172	5,432	427	538
4,680	1,228	2,835	229	161
4,558	944	2,597	198	377

Source : Taiping Household Registration Office

表 2-4 現住人口之教育程度—按年齡別分 (續一)

單位：人

年底別及 年齡組別 End of Year & Range of Age	性別 Sex	識 字 者					
		高 中 Senior High School		高 職 Senior Vocational School		國 (初) 中 Junior High School	
		畢業 Graduated	肄業 Ungraduated	畢業 Graduated	肄業 Ungraduated	畢業 Graduated	肄業 Ungraduated
民國90年底 End of 2001	計 Total	7,181	3,418	30,604	7,988	31,406	3,009
	男 Male	4,002	1,870	15,610	4,569	16,273	1,701
	女 Female	3,179	1,548	14,994	3,419	15,133	1,308
民國91年底 End of 2002	計 Total	6,165	3,974	27,495	8,230	24,536	2,553
	男 Male	3,486	2,082	14,198	4,713	12,835	1,473
	女 Female	2,679	1,892	13,297	3,517	11,701	1,080
民國92年底 End of 2003	計 Total	8,279	4,190	30,212	7,050	21,087	2,794
	男 Male	4,522	2,185	15,532	4,137	11,035	1,480
	女 Female	3,757	2,005	14,680	2,913	10,052	1,314
民國93年底 End of 2004	計 Total	8,286	4,103	30,388	7,046	21,563	2,689
	男 Male	4,464	2,073	15,568	4,217	11,286	1,433
	女 Female	3,822	2,030	14,820	2,829	10,277	1,256
民國94年底 End of 2005	計 Total	8,537	4,372	30,412	7,413	21,423	2,749
	男 Male	4,569	2,212	15,630	4,424	11,217	1,455
	女 Female	3,968	2,160	14,782	2,989	10,206	1,294
民國95年底 End of 2006	計 Total	8,532	4,138	30,674	8,112	21,408	2,449
	男 Male	4,554	2,043	15,750	4,794	11,162	1,276
	女 Female	3,978	2,095	14,924	3,318	10,246	1,173
民國96年底 End of 2007	計 Total	8,348	4,205	30,728	8,729	20,911	2,409
	男 Male	4,473	2,083	15,787	5,081	10,888	1,244
	女 Female	3,875	2,122	14,941	3,648	10,023	1,165
民國97年底 End of 2008	計 Total	8,352	3,651	31,003	9,316	20,854	2,406
	男 Male	4,462	1,863	16,018	5,313	10,802	1,259
	女 Female	3,890	1,788	14,985	4,003	10,052	1,147
民國98年底 End of 2009	計 Total	8,426	3,625	31,338	9,501	20,675	2,401
	男 Male	4,494	1,892	16,239	5,414	10,614	1,262
	女 Female	3,932	1,733	15,099	4,087	10,061	1,139
民國99年底 End of 2010	計 Total	8,271	3,589	31,312	9,749	20,209	2,437
	男 Male	4,416	1,929	16,190	5,522	10,379	1,254
	女 Female	3,855	1,660	15,122	4,227	9,830	1,183

資料來源：太平區戶政事務所

Table 2-4 Population by Educational Attainment—By Age(Cont.1)

Unit : Person

Literate					不識字者 Illiterate
初 職 Junior Vocational School		小 學 Primary School		自 修 Self-taught	
畢業 Graduated	肄業 Ungraduated	畢業 Graduated	肄業 Ungraduated		
426	167	20,779	4,293	716	4,181
263	112	9,166	1,766	425	680
163	55	11,613	2,527	291	3,501
406	159	18,989	4,116	673	3,884
251	112	8,560	1,731	383	614
155	47	10,429	2,385	290	3,270
297	68	18,801	2,139	539	2,950
185	50	8,247	801	223	441
112	18	10,554	1,338	316	2,509
295	70	18,484	2,130	513	2,840
179	51	8,048	780	206	413
116	19	10,436	1,350	307	2,427
293	70	18,199	2,051	493	2,725
169	51	7,850	749	194	388
124	19	10,349	1,302	299	2,337
288	71	17,926	1,997	475	2,600
166	53	7,679	701	177	368
122	18	10,247	1,296	298	2,232
287	70	17,678	1,996	443	2,515
168	52	7,514	694	163	359
119	18	10,164	1,302	280	2,156
287	65	17,424	1,980	421	2,442
170	48	7,326	691	148	340
117	17	10,098	1,289	273	2,102
280	66	17,105	1,949	399	2,339
166	49	7,102	665	137	312
114	17	10,003	1,284	262	2,027
281	69	16,982	2,001	392	2,313
163	52	6,961	667	133	305
118	17	10,021	1,334	259	2,008

Source : Taiping Household Registration Office

表 2-4 現住人口之教育程度—按年齡別分(續二)

單位：人

年底別及 年齡組別 End of Year & Range of Age	性別 Sex	總計 Grand Total	識 字 者				
			合計 Total	研究所 Graduate School		大學(含獨立學院) University (College)	
				畢業 Graduated	肄業 Ungraduated	畢業 Graduated	肄業 Ungraduated
民國100年底 End of 2011	計 Total	147,244	145,030	3,160	1,604	17,822	9,616
	男 Male	73,354	73,062	2,021	976	8,565	4,922
	女 Female	73,890	71,968	1,139	628	9,257	4,694
15-19歲 (years)	計 Total	13,705	13,704	—	—	—	3,056
	男 Male	7,087	7,086	—	—	—	1,493
	女 Female	6,618	6,618	—	—	—	1,563
20-24歲 (years)	計 Total	14,224	14,220	76	451	2,961	5,038
	男 Male	7,426	7,424	54	279	1,298	2,605
	女 Female	6,798	6,796	22	172	1,663	2,433
25-29歲 (years)	計 Total	15,195	15,193	820	381	5,569	671
	男 Male	7,768	7,768	535	229	2,432	378
	女 Female	7,427	7,425	285	152	3,137	293
30-34歲 (years)	計 Total	16,426	16,418	819	305	3,563	366
	男 Male	8,508	8,508	507	192	1,637	202
	女 Female	7,918	7,910	312	113	1,926	164
35-39歲 (years)	計 Total	13,452	13,440	438	175	1,717	127
	男 Male	6,796	6,792	97	104	822	65
	女 Female	6,656	6,648	179	71	895	62
40-44歲 (years)	計 Total	13,545	13,533	362	149	1,096	98
	男 Male	6,741	6,735	221	83	530	33
	女 Female	6,804	6,798	141	66	566	65
45-49歲 (years)	計 Total	14,288	14,271	288	83	797	95
	男 Male	6,813	6,807	177	49	403	48
	女 Female	7,475	7,464	111	34	394	47
50-54歲 (years)	計 Total	13,721	13,656	157	37	705	63
	男 Male	6,548	6,536	112	24	403	30
	女 Female	7,173	7,120	45	13	302	33
55-59歲 (years)	計 Total	11,674	11,558	97	12	576	37
	男 Male	5,597	5,586	83	6	366	19
	女 Female	6,077	5,972	24	6	210	18
60-64歲 (years)	計 Total	7,988	7,806	58	9	372	37
	男 Male	3,710	3,697	47	8	267	25
	女 Female	4,278	4,109	11	1	105	12
65歲以上 Over 65 years	計 Total	13,026	11,231	35	2	466	28
	男 Male	6,360	6,123	26	2	407	24
	女 Female	6,666	5,108	9	—	59	4

資料來源：太平區戶政事務所

Table 2-4 Population by Educational Attainment—By Age(Cont.2)

Unit : Person

Literate				
專科 Junior College				
二、三年制 2,3 Years System		五年制 5 Years System		
畢業 Graduated	肄業 Ungraduated	後二年 Final 2 Years		前三年 First 3 Years
		畢業 Graduated	肄業 Ungraduated	肄業 Ungraduated
9,310	2,094	5,324	427	530
4,728	1,186	2,781	230	156
4,582	908	2,543	197	374
—	111	—	19	367
—	65	—	4	68
—	46	—	15	299
383	409	184	10	74
217	232	29	6	24
166	177	155	4	50
1,151	568	328	29	51
587	336	113	13	35
564	232	215	16	16
2,410	486	645	166	13
1,056	276	291	84	8
1,354	210	354	82	5
1,916	213	975	44	4
869	129	482	32	3
1,047	84	493	12	1
1,304	123	925	43	4
679	61	506	30	4
625	62	419	13	—
876	82	803	53	4
483	39	457	23	4
393	43	346	30	—
571	43	641	22	8
359	16	362	12	5
212	27	279	10	3
329	34	476	31	5
216	13	293	17	5
113	21	183	14	—
184	13	175	9	—
122	10	100	9	—
62	3	75	—	—
186	12	172	1	—
140	9	148	—	—
46	3	24	1	—

Source : Taiping Household Registration Office

表 2-4 現住人口之教育程度—按年齡別分(續完)

單位：人

年底別及 年齡組別 End of Year & Range of Age	性別 Sex	識 字 者					
		高 中 Senior High School		高 職 Senior Vocational School		國(初)中 Junior High School	
		畢業 Graduated	肄業 Ungraduated	畢業 Graduated	肄業 Ungraduated	畢業 Graduated	肄業 Ungraduated
民國100年底 End of 2011	計 Total	8,111	3,726	31,613	9,811	19,937	1,261
	男 Male	4,308	1,989	16,353	5,604	10,187	1,295
	女 Female	3,803	1,737	15,260	4,207	9,750	1,166
15-19歲 (years)	計 Total	144	2,198	710	5,847	345	862
	男 Male	78	1,108	397	3,176	209	460
	女 Female	66	1,090	313	2,671	136	402
20-24歲 (years)	計 Total	643	117	2,580	770	407	99
	男 Male	318	71	1,472	480	257	69
	女 Female	325	46	1,108	290	150	30
25-29歲 (years)	計 Total	562	223	3,012	847	779	123
	男 Male	315	119	1,660	518	428	56
	女 Female	247	104	1,352	329	351	67
30-34歲 (years)	計 Total	702	182	4,525	591	1,411	98
	男 Male	349	109	2,494	387	853	50
	女 Female	353	73	2,031	204	558	48
35-39歲 (years)	計 Total	964	186	4,474	379	1,613	121
	男 Male	452	105	2,230	247	920	58
	女 Female	512	81	2,244	132	693	63
40-44歲 (years)	計 Total	1,141	210	4,960	384	2,479	97
	男 Male	541	114	2,368	232	1,242	50
	女 Female	600	96	2,592	152	1,237	47
45-49歲 (years)	計 Total	1,156	212	4,547	405	4,216	186
	男 Male	566	120	2,095	221	1,911	85
	女 Female	590	92	2,452	184	2,305	101
50-54歲 (years)	計 Total	1,070	184	3,390	309	4,578	258
	男 Male	561	107	1,659	178	2,159	97
	女 Female	509	77	1,731	131	2,419	161
55-59歲 (years)	計 Total	726	99	1,965	161	2,023	295
	男 Male	447	54	1,030	88	1,023	167
	女 Female	279	45	935	73	1,000	128
60-64歲 (years)	計 Total	386	41	791	61	923	168
	男 Male	225	24	443	30	461	98
	女 Female	161	17	348	31	462	70
65歲以上 Over 65 years	計 Total	617	74	659	57	1,163	154
	男 Male	456	58	505	47	724	105
	女 Female	161	16	154	10	439	49

資料來源：太平區戶政事務所

Table 2-4 Population by Educational Attainment—By Age (Cont.End)

Unit : Person

Literate					不識字者 Illiterate
初 職 Junior Vocational School		小 學 Primary School		自 修 Self-taught	
畢業 Graduated	肄業 Ungraduated	畢業 Graduated	肄業 Ungraduated		
280	72	16,765	1,973	394	2,214
160	52	6,768	651	130	292
120	20	9,997	1,322	264	1,922
—	—	5	40	—	1
—	—	3	25	—	1
—	—	2	15	—	—
—	—	6	12	—	4
—	—	5	8	—	2
—	—	1	4	—	2
—	—	59	18	2	2
—	—	7	6	1	—
—	—	52	12	1	2
—	—	94	38	4	8
—	—	9	4	—	—
—	—	85	34	4	8
—	—	70	20	4	12
—	—	8	6	1	4
—	—	62	14	3	8
—	—	121	32	5	12
—	—	31	8	2	6
—	—	90	24	3	6
—	—	421	41	6	17
—	—	115	10	1	6
—	—	306	31	5	11
11	—	1,512	85	12	65
4	—	425	21	2	12
7	—	1,087	64	10	53
67	20	4,296	277	22	116
28	14	1,617	98	2	11
39	6	2,679	179	20	105
79	22	4,144	296	38	182
36	16	1,707	63	6	13
43	6	2,437	233	32	169
123	30	6,037	1,114	301	1,795
92	22	2,841	402	115	237
31	8	3,196	712	186	1,558

Source : Taiping Household Registration Office

表 2-5 現住人口之婚姻狀況—按年齡別分

單位：人

年底別		總 計 Grand Total			未 婚 Single		
Year		計 Total	男 Male	女 Female	計 Total	男 Male	女 Female
民國90年底	End of 2001	167,907	85,141	82,766	84,863	46,163	38,700
民國91年底	End of 2002	168,892	85,663	83,229	84,770	46,074	38,696
民國92年底	End of 2003	169,969	86,071	83,898	84,870	46,006	38,864
民國93年底	End of 2004	170,363	86,143	84,220	84,688	45,845	38,843
民國94年底	End of 2005	170,712	86,217	84,495	84,322	45,598	38,724
民國95年底	End of 2006	171,139	86,321	84,818	83,871	45,368	38,503
民國96年底	End of 2007	171,628	86,532	85,096	83,496	45,148	38,348
民國97年底	End of 2008	172,363	86,765	85,598	83,047	44,855	38,192
民國98年底	End of 2009	172,389	86,680	85,709	82,647	44,733	37,914
民國99年底	End of 2010	172,965	86,816	86,149	82,097	44,481	37,616
民國100年底	End of 2011	147,244	73,354	73,890	54,675	30,355	24,320

資料來源：太平區戶政事務所

Table 2-5 The Marital Status of the Population—By Age

Unit : Person

有 偶 Married			離 婚 Divorced			喪 偶 Widowed		
計 Total	男 Male	女 Female	計 Total	男 Male	女 Female	計 Total	男 Male	女 Female
71,195	34,925	36,270	6,381	2,983	3,398	5,468	1,070	4,398
71,545	35,246	36,299	6,908	3,242	3,666	5,669	1,101	4,568
71,696	35,400	36,296	7,515	3,509	4,006	5,888	1,156	4,732
71,494	35,362	36,132	8,064	3,768	4,296	6,117	1,168	4,949
71,384	35,365	36,019	8,689	4,049	4,640	6,317	1,205	5,112
71,435	35,380	36,055	9,265	4,331	4,934	6,568	1,242	5,326
71,525	35,498	36,027	9,810	4,615	5,195	6,797	1,271	5,526
71,905	35,740	36,165	10,340	4,862	5,478	7,071	1,308	5,763
71,579	35,519	36,060	10,833	5,092	5,741	7,330	1,336	5,994
71,868	35,610	36,258	11,384	5,350	6,034	7,616	1,375	6,241
72,947	36,116	36,831	11,735	5,482	6,253	7,887	1,401	6,486

Source : Taiping Household Registration Office

表 2-6 現住人口之婚姻狀況—按里別分

單位：人

年底別 Year	總 計 Grand Total			未 婚 Single		
	計 Total	男 Male	女 Female	計 Total	男 Male	女 Female
民國100年底 End of 2011	174,284	87,359	86,925	81,715	44,360	37,355
大興里	2,797	1,408	1,389	1,285	690	595
中山里	4,245	2,253	1,992	1,838	1,052	786
中平里	4,787	2,422	2,365	2,301	1,268	1,033
中政里	4,396	2,244	2,152	2,078	1,144	934
中興里	4,174	2,067	2,107	1,998	1,061	937
太平里	6,792	3,530	3,262	3,173	1,747	1,426
平安里	2,688	1,373	1,315	1,263	688	575
永平里	4,673	2,326	2,347	2,165	1,165	1,000
永成里	7,284	3,614	3,670	3,604	1,950	1,654
永隆里	3,039	1,535	1,504	1,451	792	659
光明里	4,251	2,106	2,145	1,953	1,054	899
光華里	5,717	2,820	2,897	2,588	1,367	1,221
光隆里	3,745	1,907	1,838	1,766	957	809
成功里	4,488	2,240	2,248	2,178	1,184	994
坪林里	3,908	1,998	1,910	1,770	999	771
宜佳里	6,911	3,381	3,530	3,279	1,750	1,529
宜昌里	4,244	2,149	2,095	1,975	1,116	859
宜欣里	6,906	3,447	3,459	3,212	1,729	1,483
東平里	4,720	2,316	2,404	2,211	1,188	1,023
東汴里	1,427	750	677	572	316	256
東和里	2,982	1,472	1,510	1,436	766	670
長億里	6,517	3,191	3,326	3,130	1,691	1,439
建國里	3,522	1,791	1,731	1,659	924	735
建興里	3,522	1,785	1,737	1,688	934	754
黃竹里	815	461	354	253	137	116
勤益里	2,646	1,312	1,334	1,212	637	575
新光里	8,071	4,034	4,037	3,835	2,047	1,788
新吉里	6,065	3,016	3,049	2,919	1,576	1,343
新坪里	7,602	3,758	3,844	3,694	1,998	1,696
新城里	5,905	2,866	3,039	2,874	1,532	1,342
新高里	4,262	2,108	2,154	2,059	1,102	957
新福里	5,954	2,839	3,115	2,734	1,404	1,330
新興里	2,643	1,300	1,343	1,320	712	608
聖和里	1,847	996	851	809	482	327
福隆里	4,098	2,054	2,044	1,909	1,032	877
德隆里	5,438	2,790	2,648	2,557	1,451	1,106
興隆里	3,889	1,996	1,893	1,758	980	778
頭汴里	2,333	1,207	1,126	984	530	454
豐年里	4,981	2,497	2,484	2,225	1,208	1,017

資料來源：太平區戶政事務所

Table 2-6 The Marital Status of the Population—By Village

Unit : Person

有 偶 Married			離 婚 Divorced			喪 偶 Widowed		
計 Total	男 Male	女 Female	計 Total	男 Male	女 Female	計 Total	男 Male	女 Female
72,947	36,116	36,831	11,735	5,482	6,253	7,887	1,401	6,486
1,223	620	603	145	70	75	144	28	116
1,703	871	832	483	289	194	221	41	180
1,992	980	1,017	299	129	170	195	45	150
1,831	923	903	294	148	146	193	29	164
1,767	866	901	234	105	129	175	35	140
2,961	1,516	1,445	360	199	161	298	68	230
1,144	566	578	158	95	63	123	24	99
2,036	1,001	1,035	319	134	185	153	26	127
3,020	1,442	1,578	416	187	229	244	35	209
1,245	620	625	184	92	92	159	31	128
1,769	881	888	290	138	152	239	33	206
2,424	1,207	1,217	411	191	220	294	55	239
1,554	780	774	228	135	93	197	35	162
1,779	867	912	356	160	196	175	29	146
1,675	841	834	219	123	96	244	35	209
2,838	1,375	1,463	541	217	324	253	39	214
1,737	853	884	355	151	204	177	29	148
2,924	1,462	1,462	451	202	249	319	54	265
2,019	970	1,049	313	125	188	177	33	144
622	341	281	106	63	43	127	30	97
1,203	597	606	199	82	117	144	27	117
2,736	1,303	1,433	406	169	237	245	28	217
1,481	740	741	208	103	105	174	24	150
1,378	686	692	263	134	129	193	31	162
445	272	173	54	33	21	63	19	44
1,149	593	556	145	63	82	140	19	121
3,479	1,715	1,764	435	208	227	322	64	258
2,535	1,213	1,322	390	181	209	221	46	175
2,966	1,442	1,524	638	263	375	304	55	249
2,231	1,066	1,165	585	237	348	215	31	184
1,745	869	876	301	113	188	157	24	133
2,514	1,222	1,292	428	161	267	278	52	226
1,077	517	560	139	50	89	107	21	86
787	405	382	138	82	56	113	27	86
1,736	866	870	281	129	152	172	27	145
2,324	1,143	1,181	303	160	143	254	36	218
1,669	836	833	240	137	103	222	43	179
1,020	561	459	132	71	61	197	45	152
2,209	1,088	1,121	288	153	135	259	48	211

Source : Taiping Household Registration Office

表 2-7 現住原住民戶口數

單位：人、戶

年底別及里別 End of Year & Village		戶 數 (戶) Num. of Household			人 口	
		合 計 Total	平地原住民 Aborigines in Plains	山地原住民 Aborigines in Mountains	合 計	
					計 Subtotal	男 Male
民國90年底	End of 2001	474	275	199	1,667	790
民國91年底	End of 2002	498	286	212	1,705	797
民國92年底	End of 2003	523	302	221	1,796	837
民國93年底	End of 2004	564	319	245	1,930	897
民國94年底	End of 2005	564	321	243	1,965	909
民國95年底	End of 2006	579	333	246	1,994	915
民國96年底	End of 2007	600	332	268	2,122	965
民國97年底	End of 2008	642	349	293	2,257	1,039
民國98年底	End of 2009	682	363	319	2,274	1,058
民國99年底	End of 2010	727	383	344	2,434	1,135

資料來源：太平區戶政事務所

Table 2-7 Number of Households of The Aborigines

Unit : Person/Household

數 (人) Num. of Population						
Total	平地原住民 Aborigines in Plains			山地原住民 Aborigines in Mountains		
女 Female	計 Both Sexes	男 Male	女 Female	計 Both Sexes	男 Male	女 Female
877	921	470	451	746	320	426
908	940	478	462	765	319	446
959	960	488	472	836	349	487
1,033	1,027	519	508	903	378	525
1,056	1,058	532	526	907	377	530
1,079	1,069	538	531	925	377	548
1,157	1,092	545	547	1,030	420	610
1,218	1,146	579	567	1,111	460	651
1,216	1,139	586	553	1,135	472	663
1,299	1,246	639	607	1,188	496	692

Source : Taiping Household Registration Office

表 2-7 現住原住民戶口數 (續完)

單位：人、戶

年底別及里別 End of Year & Village	戶 數 (戶) Num. of Household			人 口	
	合 計 Total	平地原住民 Aborigines in Plains	山地原住民 Aborigines in Mountains	合 計	
				計 Subtotal	男 Male
民國100年底 End of 2011	750	391	359	2,514	1,175
大興里	7	3	4	19	10
中山里	19	9	10	51	24
中平里	16	7	9	51	18
中政里	16	7	9	58	29
中興里	15	8	7	46	17
太平里	14	9	5	40	14
平安里	6	6	—	38	18
永平里	21	13	8	70	35
永成里	32	13	19	115	56
永隆里	26	10	16	87	45
光明里	28	16	12	100	39
光華里	15	11	4	49	28
光隆里	16	5	11	60	24
成功里	16	5	11	39	16
坪林里	10	1	9	42	20
宜佳里	15	11	4	63	28
宜昌里	11	3	8	37	16
宜欣里	15	7	8	57	24
東平里	17	11	6	56	23
東汴里	1	—	1	3	2
東和里	12	9	3	51	33
長億里	34	14	20	123	53
建國里	11	7	4	34	13
建興里	43	25	18	154	77
黃竹里	—	—	—	2	—
勤益里	10	3	7	24	11
新光里	29	13	16	89	38
新吉里	31	20	11	84	44
新坪里	54	26	28	154	82
新城里	30	16	14	93	46
新高里	17	7	10	53	25
新福里	19	6	13	61	28
新興里	5	5	—	17	9
聖和里	8	5	3	28	16
福隆里	71	58	13	249	124
德隆里	23	10	13	82	36
興隆里	19	5	14	85	35
頭汴里	4	2	2	12	3
豐年里	14	5	9	38	16

資料來源：太平區戶政事務所

Table 2-7 Number of Households of The Aborigines (Cont.End)

Unit : Person/Household

數 (人)	Num. of Population					
Total	平地原住民 Aborigines in Plains			山地原住民 Aborigines in Mountains		
女 Female	計 Both Sexes	男 Male	女 Female	計 Both Sexes	男 Male	女 Female
1,339	1,277	654	623	1,237	521	716
9	8	5	3	11	5	6
27	20	11	9	31	13	18
33	23	8	15	28	10	18
29	22	13	9	36	16	20
29	18	6	12	28	11	17
26	25	10	15	15	4	11
20	35	17	18	3	1	2
35	37	17	20	33	18	15
59	42	21	21	73	35	38
42	35	21	14	52	24	28
61	67	29	38	33	10	23
21	36	22	14	13	6	7
36	20	9	11	40	15	25
23	13	8	5	26	8	18
22	3	1	2	39	19	20
35	38	19	19	25	9	16
21	11	5	6	26	11	15
33	19	7	12	38	17	21
33	33	16	17	23	7	16
1	1	1	—	2	1	1
18	34	20	14	17	13	4
70	52	23	29	71	30	41
21	16	8	8	18	5	13
77	94	54	40	60	23	37
2	—	—	—	2	—	2
13	6	4	2	18	7	11
51	38	18	20	51	20	31
40	51	32	19	33	12	21
72	75	43	32	79	39	40
47	51	28	23	42	18	24
28	28	14	14	25	11	14
23	22	14	8	39	14	25
8	15	8	7	2	1	1
12	16	10	6	12	6	6
125	202	100	102	47	24	23
46	28	13	15	54	23	31
50	27	12	15	58	23	35
9	6	1	5	6	2	4
22	10	6	4	28	10	18

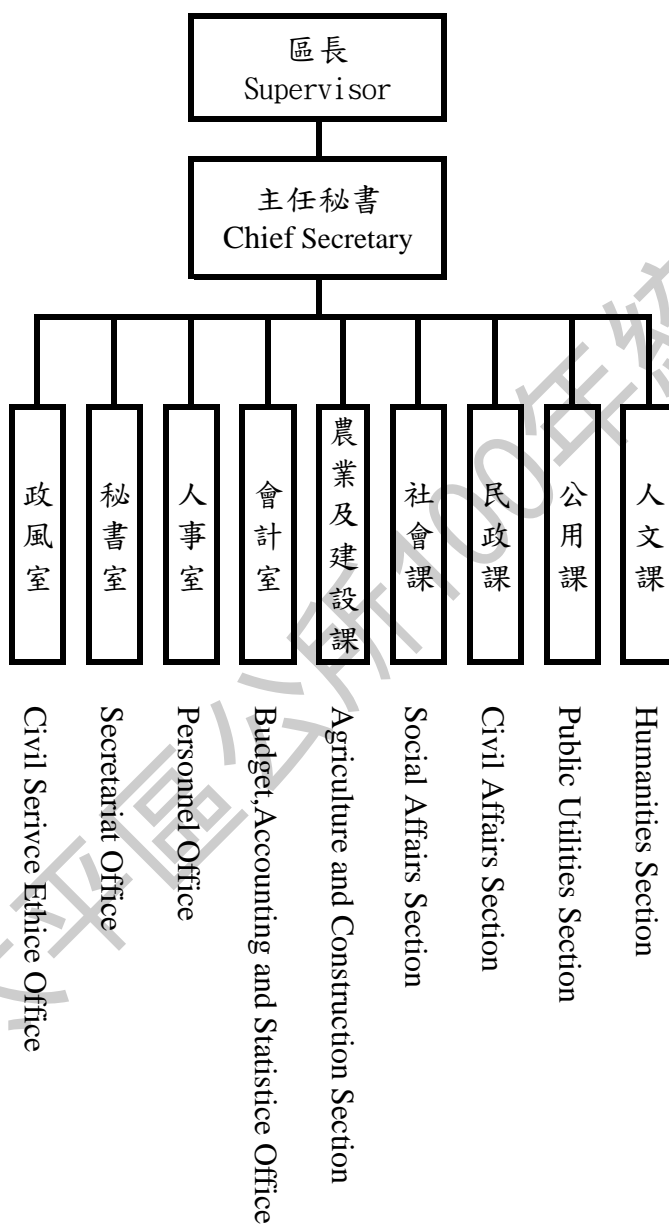
Source : Taiping Household Registration Office

參、行政組織

III.Administrative Organization

表 3-1 本所行政組織

Table 3-1 Taiping District Office Administrative Organization



資料來源：人事室

Source : Personnel Office

附註：【—】實線表示直屬單位

表 3-2 區公所員工總人數

Table 3-2 Total Personnel of Taiping District Office

單位：人

Unit：Person

年底別及機關別 End of Year & Organization	正式職員 預算員額 Personnel Management	員 工 總 人 數									
		總計 Grand Total	政務人 員 Political Appointee	民選機 關首長 Elected Mayor	民意 代表 Elected Official	正式職 員 Staff	臨時人 員 temporary Staff	約僱人 員 Contract Employees	技工 Technical Worker	駕駛 Driver	工友 Manual Worker
民國90年底 End of 2001	278	343	—	—	19	108	65	2	144	—	5
民國91年底 End of 2002	282	347	—	—	19	110	65	2	146	—	5
民國92年底 End of 2003	299	375	—	—	19	122	76	2	151	—	5
民國93年底 End of 2004	304	387	—	—	38	125	83	2	133	—	6
民國94年底 End of 2005	306	422	—	—	19	127	116	3	152	—	5
民國95年底 End of 2006	306	401	—	—	19	127	95	3	152	—	5
民國96年底 End of 2007	306	430	—	—	38	127	124	4	127	—	10
民國97年底 End of 2008	306	437	—	—	19	127	131	3	152	—	5
民國98年底 End of 2009	305	439	—	—	38	127	134	4	126	—	10
民國99年底 End of 2010	335	469	—	—	19	114	134	2	195	—	5
民國100年底 End of 2011	181	169	—	—	—	92	69	3	1	—	4

資料來源：人事室

Source：Personnel Office

備註：90-99年資料包含清潔隊、圖書館、托兒所、公有市場

肆、農林漁牧

IV.Agriculture, Forestry, Fishery And Husbandry

表 4-1 耕地面積

單位：公頃

年底別及區別 End of Year & Township	總計 Grand Total	水 田 Paddy Field	
		合計 Total	兩期作 Double-Cropped
民國90年底 End of 2001	2,742.46	54.50	26.85
民國91年底 End of 2002	2,745.05	54.50	26.85
民國92年底 End of 2003	2,742.01	54.50	26.85
民國93年底 End of 2004	2,739.27	54.50	26.85
民國94年底 End of 2005	2,724.02	54.50	26.85
民國95年底 End of 2006	2,722.52	54.50	54.50
民國96年底 End of 2007	2,720.42	54.50	54.50
民國97年底 End of 2008	2,717.02	54.50	54.50
民國98年底 End of 2009	2,589.61	44.86	44.86
民國99年底 End of 2010	2,589.61	44.86	44.86
民國100年底 End of 2011	2,588.10	44.86	44.86
第一區	66.06	28.36	28.36
第二區	43.56	—	—
第三區	412.12	7.50	7.50
第四區	397.65	7.00	7.00
第五區	343.30	—	—
第六區	384.13	—	—
第七區	400.22	2.00	2.00
第八區	541.06	—	—

資料來源：農業及建設課

Table 4-1 Cultivated Land Area

Unit:Hectare		
旱田		
單期作 Single-Cropped		
第一期作 1st Crop	第二期作 2nd Crop	Upland Field
18.15	9.50	2,687.96
18.55	9.10	2,690.55
18.55	9.10	2,687.51
18.55	9.10	2,684.77
18.55	9.10	2,669.52
—	—	2,668.02
—	—	2,665.92
—	—	2,662.52
—	—	2,544.75
—	—	2,544.75
—	—	2,543.24
—	—	37.70
—	—	43.56
—	—	404.62
—	—	390.65
—	—	343.30
—	—	384.13
—	—	398.22
—	—	541.06

Source : Agriculture and Construction Division Section

表 4-2 農戶人口數

單位：戶、人

年 底 別 End of Year	戶 數 Households					
	合 計 Total	自 耕 農 Full-Owner Farmers	半 自 耕 農 Part-Owner Farmers		耕地全部非 自有 Cultivated land all non-self- owned	無耕地者 without cultivated land
			自耕地50% 以上者 Self-owned Land over 50%	自耕地50% 以下者 Self-owned Land under 50%		
民國90年底 End of 2001	1,807	1,786	21
民國91年底 End of 2002	1,714	1,462	...	42	210	...
民國92年底 End of 2003	1,875	1,875
民國93年底 End of 2004	1,816	1,761	...	27	28	...
民國94年底 End of 2005	1,816	1,761	...	27	28	...
民國95年底 End of 2006	2,285	2,114	...	51	120	...
民國96年底 End of 2007	2,312	2,182	11	107	12	...
民國97年底 End of 2008	2,306	2,109	41	94	62	...
民國98年底 End of 2009	2,303	2,179	38	74	12	...
民國99年底 End of 2010	2,303	2,179	38	74	12	...

資料來源：農業及建設課

Table 4-2 Farm Families and Farm Household Population

Unit : Household ; Person

人口數 Persons					
合計 Total	自耕農 Full-Owner Farmers	半自耕農 Part-Owner Famers		耕地全部 非自有 Cultivated land all non-self- owned	無耕地者 without cultivated land
		自耕地50% 以上者 Self-owned Land over 50%	自耕地50% 以下者 Self-owned Land under 50%		
10,771	10,650	121
9,354	7,990	...	157	1,207	...
8,934	8,934
8,807	8,532	...	137	138	...
8,807	8,532	...	137	138	...
10,287	9,594	...	245	448	...
9,589	8,953	54	523	59	...
9,459	8,519	224	513	203	...
9,284	8,734	173	338	39	...
9,284	8,734	173	338	39	...

Source : Agriculture and Construction Division Section

表 4-3 稻米收穫面積及生產量

單位：面積：公頃
每公頃平均產量：糙米公斤
產量：糙米公噸

年 別 Year	總計 Grand Total				
	種植面積 Planted Area	收穫面積 Harvested Area	產量 Production	每公頃平均產量 Average Production Per Hectare	種植面積 Planted Area
民國90年 2001	68.00	68.00	320.00	4,687.00	68.00
民國91年 2002	53.00	53.00	264.00	3,868.00	53.00
民國92年 2003	62.00	62.00	322.00	4,716.00	62.00
民國93年 2004	56.00	56.00	372.00	6,631.00	56.00
民國94年 2005	44.00	44.00	252.00	5,722.00	44.00
民國95年 2006	48.00	48.00	270.00	5,628.00	48.00
民國96年 2007	45.00	45.00	187.00	4,116.00	45.00
民國97年 2008	44.00	44.00	212.00	4,780.00	44.00
民國98年 2009	42.00	42.00	289.00	6,797.00	42.00
民國99年 2010	24.00	24.00	120.00	4,968.00	24.00
民國100年 2011	21.83	21.83	138.48	6,340.00	21.83

資料來源：農業及建設課

Table 4-3 Harvested Area of Paddy Field and Rice Production

Unit : { Area : Hectare
Average Production Per Ha. : Kg/Ha
Production : m.t.

水 稻			Paddy Rice		
合計 Total			蓬萊稻(梗稻) Japonica Rice		
收穫面積 Harvested Area	產量 Production	每公頃 平均產量 Average Production Per Hectare	種植面積 Planted Area	收穫面積 Harvested Area	產量 Production
68.00	320.00	4,687.00	68.00	68.00	320.00
53.00	264.00	3,868.00	53.00	53.00	264.00
62.00	322.00	4,716.00	62.00	62.00	322.00
56.00	372.00	6,631.00	56.00	56.00	372.00
44.00	252.00	5,722.00	44.00	44.00	252.00
48.00	270.00	5,628.00	48.00	48.00	270.00
45.00	187.00	4,116.00	45.00	45.00	187.00
44.00	212.00	4,780.00	44.00	44.00	212.00
42.00	289.00	6,797.00	42.00	42.00	289.00
24.00	120.00	4,968.00	24.00	24.00	120.00
21.83	138.48	6,340.00	21.83	21.83	138.48

Source : Agriculture and Construction Division Section

表 4-3 稻米收穫面積及生產量 (續完)

單位: { 面積: 公頃
每公頃平均產量: 糙米公斤
產量: 糙米公噸

年 別 Year	水 稻						
	在來稻(硬秈稻) India Rice			長秈(仙稻) India Rice (Long)			Glutinous
	種植面積 Planted Area	收穫面積 Harvested Area	產量 Production	種植面積 Planted Area	收穫面積 Harvested Area	產量 Production	種植面積 Planted Area
民國90年 2001	—	—	—	—	—	—	—
民國91年 2002	—	—	—	—	—	—	—
民國92年 2003	—	—	—	—	—	—	—
民國93年 2004	—	—	—	—	—	—	—
民國94年 2005	—	—	—	—	—	—	—
民國95年 2006	—	—	—	—	—	—	—
民國96年 2007	—	—	—	—	—	—	—
民國97年 2008	—	—	—	—	—	—	—
民國98年 2009	—	—	—	—	—	—	—
民國99年 2010	—	—	—	—	—	—	—
民國100年 2011	—	—	—	—	—	—	—

資料來源：農業及建設課

Unit : $\left\{ \begin{array}{l} \text{Area : Hectare} \\ \text{Average Production Per Ha. : Kg/Ha} \\ \text{Production : m.t.} \end{array} \right.$

Source : Agriculture and Construction Division Section

表 4-4 農產收穫面積及生產量
(1)普通作物生產

單位：公頃、公噸

年別 Year	總計 Grand Total		甘藷 Sweet Potatoes		小麥 Wheat	
	收穫面積 Harvested Area	產量 Production	收穫面積 Harvested Area	產量 Production	收穫面積 Harvested Area	產量 Production
民國90年 2001	19.15	164.93	7.50	112.50	—	—
民國91年 2002	28.07	230.28	8.97	142.34	—	—
民國92年 2003	42.14	312.38	11.64	187.40	—	—
民國93年 2004	43.66	332.78	12.16	199.26	—	—
民國94年 2005	47.08	349.93	12.16	200.02	—	—
民國95年 2006	44.13	353.32	11.94	211.13	—	—
民國96年 2007	36.73	276.21	10.19	161.91	—	—
民國97年 2008	34.40	245.57	10.69	150.03	—	—
民國98年 2009	25.34	192.36	7.70	113.70	—	—
民國99年 2010	14.20	108.82	3.70	51.80	—	—
民國100年 2011	8.90	73.48	2.90	42.52	—	—

資料來源：行政院農委會農糧署

Table 4-4 Area and Production of Crop Products
(1) Common Crops

Unit : Hectare 、 m.t.

食用玉蜀黍 Food Corn		蜀黍（高粱） Sorghum		大豆 Soybeans		落花生 Peanuts		其他 Others	
收穫面積 Harvested Area	產量 Production	收穫面積 Harvested Area	產量 Production	收穫面積 Harvested Area	產量 Production	收穫面積 Harvested Area	產量 Production	收穫面積 Harvested Area	產量 Production
11.65	52.43	—	—	—	—	—	—	—	—
19.10	87.94	—	—	—	—	—	—	—	—
24.75	112.87	—	—	—	—	5.75	12.11	—	—
27.05	124.41	—	—	—	—	4.45	9.11	—	—
30.32	140.80	—	—	—	—	4.60	9.12	—	—
27.69	132.59	—	—	—	—	4.50	9.60	—	—
22.84	106.05	—	—	—	—	3.70	8.25	—	—
20.21	88.71	—	—	—	—	3.50	6.83	—	—
16.24	75.98	—	—	—	—	1.40	2.68	—	—
9.70	55.26	—	—	—	—	0.20	0.41	—	—
5.90	30.77	—	—	—	—	0.10	0.19	—	—

Source : Agriculture and Food Agency, Council of Agriculture, Executive Yuan

表 4-4 農產收穫面積及生產量(續一)
(2)特用作物生產

單位：公頃、公噸

年別 Year	總計 Grand total		茶葉 Tea		菸草 Tobacco	
	收穫面積 Harvested Area	產量 Production	收穫面積 Harvested Area	產量 Production	收穫面積 Harvested Area	產量 Production
民國90年 2001	69.21	327.26	—	—	28.40	63.64
民國91年 2002	45.41	236.58	—	—	19.00	52.31
民國92年 2003	20.50	60.15	—	—	14.75	35.01
民國93年 2004	20.50	62.17	—	—	14.75	36.88
民國94年 2005	12.96	43.16	—	—	7.34	18.44
民國95年 2006	12.30	42.29	—	—	7.24	18.10
民國96年 2007	10.35	37.85	—	—	5.79	14.30
民國97年 2008	9.47	37.87	0.50	0.30	4.41	11.01
民國98年 2009	8.97	40.42	—	—	4.41	11.04
民國99年 2010	8.81	20.87	0.50	0.33	4.41	11.04
民國100年 2011	0.50	0.35	0.50	0.35	—	—

資料來源：行政院農委會農糧署

Table4-4 Area and Production of Crop Products (Cont. 1)
(2) Special Crops

Unit : Hectare 、m.t.

芝麻(胡麻) Sesame		山藥 Chinese yam		食用甘蔗 Sugar-cane (fresh)		其他 Others	
收穫面積 Harvested Area	產量 Production	收穫面積 Harvested Area	產量 Production	收穫面積 Harvested Area	產量 Production	收穫面積 Harvested Area	產量 Production
11.15	22.30	—	—	—	—	29.66	241.32
2.90	6.10	—	—	0.31	11.10	23.20	167.07
—	—	—	—	0.40	14.28	5.35	10.86
—	—	—	—	0.40	14.32	5.35	10.97
—	—	—	—	0.40	14.28	5.22	10.44
—	—	—	—	0.40	14.40	4.66	97.79
—	—	—	—	0.40	14.40	4.16	9.15
—	—	—	—	0.40	12.00	4.16	14.56
—	—	—	—	0.40	14.40	4.16	14.98
—	—	—	—	0.10	3.70	3.80	5.80
—	—	—	—	—	—	—	—

Source : Agriculture and Food Agency, Council of Agriculture, Executive Yuan

表 4-4 農產收穫面積及生產量(續二)
(3) 蔬菜生產

單位：公頃、公噸

年別 Year	總計 Grand total		蘿蔔 Radishes		芋 Taros	
	收穫面積 Harvested Area	產量 Production	收穫面積 Harvested Area	產量 Production	收穫面積 Harvested Area	產量 Production
民國90年 2001	320.39	3,559.01	—	—	—	—
民國91年 2002	274.10	3,089.08	—	—	—	—
民國92年 2003	247.05	2,843.31	—	—	—	—
民國93年 2004	244.11	2,847.88	—	—	—	—
民國94年 2005	244.11	2,847.88	—	—	—	—
民國95年 2006	258.82	3,513.40	—	—	—	—
民國96年 2007	239.07	2,656.59	—	—	—	—
民國97年 2008	237.42	1,986.60	—	—	—	—
民國98年 2009	238.75	2,399.31	—	—	—	—
民國99年 2010	204.45	1,891.51	—	—	—	—
民國100年 2011	195.35	1,722.60	—	—	1.10	13.20

資料來源：行政院農委會農糧署

Table 4-4 Area and Production of Crop Products (Cont. 2)
(3) Vegetables

Unit : Hectare 、m.t.

馬鈴薯 Potatoes		蔥 Scallion		竹筍 Bamboo Shoot	
收穫面積 Harvested Area	產量 Production	收穫面積 Harvested Area	產量 Production	收穫面積 Harvested Area	產量 Production
—	—	—	—	235.75	2,357.50
—	—	—	—	211.50	2,284.20
—	—	—	—	209.65	2,410.98
—	—	—	—	209.66	2,473.99
—	—	—	—	209.66	2,473.99
—	—	—	—	212.05	2,756.65
—	—	—	—	206.90	2,275.90
—	—	—	—	207.85	1,662.80
—	—	—	—	207.70	1,973.15
—	—	—	—	195.75	1,761.75
—	—	—	—	194.25	1,709.40

Source : Agriculture and Food Agency, Council of Agriculture, Executive Yuan

表 4-4 農產收穫面積及生產量(續三)
(3) 蔬菜生產

單位：公頃、公噸

年別 Year	甘藍 Cabbage		甕菜 Water Convolvulus		冬瓜 White Gourds	
	收穫面積 Harvested Area	產量 Production	收穫面積 Harvested Area	產量 Production	收穫面積 Harvested Area	產量 Production
民國90年 2001	—	—	—	—	—	—
民國91年 2002	—	—	—	—	—	—
民國92年 2003	—	—	—	—	—	—
民國93年 2004	—	—	—	—	—	—
民國94年 2005	—	—	—	—	—	—
民國95年 2006	—	—	—	—	—	—
民國96年 2007	—	—	—	—	—	—
民國97年 2008	—	—	—	—	—	—
民國98年 2009	—	—	—	—	—	—
民國99年 2010	1.60	56.00	—	—	—	—
民國100年 2011	—	—	—	—	—	—

資料來源：行政院農委會農糧署

Table 4-4 Area and Production of Crop Products (Cont. 3)
(3) Vegetables

Unit : Hectare 、m.t.

蘆筍 Bitter Gourds		花椰菜 Tomatoes		西瓜 Watermelons		其他 Other		太空包香菇 Bag of cultured Shiitake
收穫面積 Harvested Area	產量 Production	收穫面積 Harvested Area	產量 Production	收穫面積 Harvested Area	產量 Production	收穫面積 Harvested Area	產量 Production	產量 Production
—	—	—	—	40.30	692.70	44.34	508.81	—
—	—	—	—	7.50	129.38	55.10	675.50	—
0.20	1.06	—	—	3.50	60.55	33.70	370.72	—
—	—	—	—	—	—	34.45	373.89	—
—	—	—	—	—	—	34.45	373.89	—
—	—	—	—	—	—	46.77	756.75	—
—	—	—	—	—	—	32.17	380.69	—
—	—	—	—	—	—	29.57	323.80	—
—	—	—	—	—	—	31.05	426.16	—
—	—	0.35	6.30	—	—	6.75	67.46	—
—	—	—	—	—	—	—	—	—

Source : Agriculture and Food Agency, Council of Agriculture, Executive Yuan

表 4-4 農產收穫面積及生產量(續四)
(4)果品生產

單位：公頃、公噸

年別 Year	總計 Grand total		香 蕉 Bananas		椪 柑 Ponkans	
	收穫面積 Harvested Area	產量 Production	收穫面積 Harvested Area	產量 Production	收穫面積 Harvested Area	產量 Production
民國90年 2001	2,243.92	18,167.69	160.23	3,024.42	17.42	201.98
民國91年 2002	2,231.93	15,265.97	158.20	2,724.20	17.42	198.25
民國92年 2003	2,235.39	23,999.69	156.20	2,785.83	20.30	235.18
民國93年 2004	2,238.22	16,947.08	156.20	2,497.64	20.30	234.83
民國94年 2005	2,227.39	16,908.93	152.45	2,012.34	10.00	104.55
民國95年 2006	2,227.29	19,642.82	152.35	1,645.38	16.00	207.29
民國96年 2007	2,218.47	20,798.72	152.35	1,736.79	15.50	204.00
民國97年 2008	2,223.46	22,240.74	153.75	1,291.50	15.50	207.30
民國98年 2009	2,217.41	19,714.59	153.75	1,291.50	9.45	153.99
民國99年 2010	2,180.40	19,008.84	153.81	1,522.72	12.82	160.75
民國100年 2011	1,926.41	19,665.32	154.66	1,871.39	2.20	12.60

資料來源：行政院農委會農糧署

Table 4-4 Area and Production of Crop Products (Cont. 4)

(4) Fruits

Unit : Hectare 、 m.t.

桶柑 Tankans		龍 眼 Longans		桃 Peaches	
收穫面積 Harvested Area	產量 Production	收穫面積 Harvested Area	產量 Production	收穫面積 Harvested Area	產量 Production
...	...	889.90	6,511.80
...	...	883.50	4,609.59
...	...	883.50	11,132.10
...	...	883.50	6,626.25
...	...	883.50	7,156.35
...	...	883.50	8,216.55
...	...	883.50	8,746.65
...	...	883.50	9,276.75
...	...	883.50	7,421.40
...	...	883.50	8,220.74
0.50	7.35	884.15	10,079.31	1.00	12.00

Source : Agriculture and Food Agency, Council of Agriculture, Executive Yuan

表 4-4 農產收穫面積及生產量(續完)
(4)果品生產

單位：公頃、公噸

年別 Year	柿 Persimmons		葡 萄 Grapes		枇 杷 Loquat	
	收穫面積 Harvested Area	產量 Production	收穫面積 Harvested Area	產量 Production	收穫面積 Harvested Area	產量 Production
民國90年 2001	262.14	1,950.26
民國91年 2002	245.20	1,847.83
民國92年 2003	245.20	1,859.60
民國93年 2004	248.10	1,845.86
民國94年 2005	250.50	1,322.64
民國95年 2006	250.50	2,044.08
民國96年 2007	256.54	2,154.93
民國97年 2008	256.54	2,216.50
民國98年 2009	256.54	2,339.64
民國99年 2010	1.40	21.70	255.54	2,391.85
民國100年 2011	2.80	50.40	1.40	47.60	256.27	1,717.23

資料來源：行政院農委會農糧署

Table 4-4 Area and Production of Crop Products(Cont. End)

(4) Fruits

Unit : Hectare 、m.t.

荔枝 Lichees		梨 Pears		其他 Others	
收穫面積 Harvested Area	產量 Production	收穫面積 Harvested Area	產量 Production	收穫面積 Harvested Area	產量 Production
639.34	4,219.64	6.00	57.60	268.89	2,201.99
644.54	3,693.21	6.00	72.96	277.07	2,119.93
644.54	5,607.50	6.00	74.88	279.65	2,304.60
644.54	3,364.50	6.00	72.96	279.58	2,305.04
632.64	4,175.42	6.00	73.92	292.30	2,063.70
632.64	5,029.49	6.00	96.00	286.30	2,404.03
619.84	5,578.56	6.00	105.60	284.74	2,272.19
619.84	6,508.32	6.00	103.68	288.33	2,636.69
619.84	5,578.56	6.00	122.88	288.33	2,806.62
616.33	5,362.07	7.00	140.70	250.00	1,188.31
616.43	5,730.94	7.00	136.50	—	—

Source : Agriculture and Food Agency, Council of Agriculture, Executive Yuan

表 4-5 現有牲畜數
Table 4-5 Number of Livestock at the Year End

單位：頭

Unit : Head

年 底 別 End of Year	總 計 Grand Total	乳 牛 Dairy Cattle	馬 Horses	豬 Hogs	鹿 Deer	兔 Rabbits	羊 Goats
民國90年底 End of 2001	7,166	—	—	4,815	223	1,450	678
民國91年底 End of 2002	8,557	—	—	4,873	398	2,750	536
民國92年底 End of 2003	6,087	—	—	2,871	321	2,420	475
民國93年底 End of 2004	3,631	—	—	3,318	12	—	301
民國94年底 End of 2005	4,313	—	—	2,816	262	870	365
民國95年底 End of 2006	3,628	121	—	2,751	146	—	610
民國96年底 End of 2007	3,618	—	—	3,023	168	—	427
民國97年底 End of 2008	3,162	—	—	2,617	149	—	396
民國98年底 End of 2009	3,154	—	—	2,458	110	—	586
民國99年底 End of 2010	4,135	—	—	3,101	114	—	920
民國100年底 End of 2011	4,179	—	—	3,078	109	—	992

資料來源：行政院農委會

Source : Council of Agriculture, Executive Yuan

表 4-6 牲畜屠宰頭數

Table 4-6 Number of Livestock Slaughtered

單位：頭

Unit : Head

年 底 別 End of Year	屠宰場所(年底) Slaughter House		牛 Cattle				豬 (登記 屠宰) Hogs (Registered Slaughter)	羊 Goats
	電動 Electric	人工 Artificial	合計 Total	水牛 Buffaloes	黃牛及 雜種牛 Yellow & Hybrid Cattle	乳牛 Dairy Cattle		
民國90年底 End of 2001	—	—	—	—	—	—	—	—
民國91年底 End of 2002	—	—	—	—	—	—	—	—
民國92年底 End of 2003	1	—	—	—	—	—	—	—
民國93年底 End of 2004	1	—	36	13	23
民國94年底 End of 2005	1	—	20,579	20,568	11
民國95年底 End of 2006	1	—	2,405	2,405	—
民國96年底 End of 2007	1	—	4,635	4,254	381
民國97年底 End of 2008	1	—	4,360	4,292	68
民國98年底 End of 2009	1	—	4,650	4,624	26
民國99年底 End of 2010	1	—	4,094	4,021	73
民國100年底 End of 2011	1	—	—	—	—	—	5,235	20

資料來源：行政院農委會

Source : Council of Agriculture, Executive Yuan

表 4-7 現有家禽數量
Table 4-7 Number of Farms at the Year End

單位：千隻

Unit : 1000 Head

年 底 別 End of Year	雞 Chicken			鴨 Ducks			鵝 Geese	火 雞 Turkeys
	合計 Total	蛋用 Tsaiys	肉用 Mule- Chicken	合計 Total	蛋用 Tsaiys	肉用 Mule- Duck		
民國90年底 End of 2001	691	348	343	1	—	1	1	1
民國91年底 End of 2002	652	297	355	3	—	3	—	1
民國92年底 End of 2003	428	208	220	2	—	2	—	—
民國93年底 End of 2004	428	208	220	2	—	2	—	—
民國94年底 End of 2005	26	26	—	—	—	—	—	—
民國95年底 End of 2006	32	32	—	—	—	—	—	—
民國96年底 End of 2007	7	—	7	—	—	—	—	—
民國97年底 End of 2008	33	—	33	—	—	—	—	—
民國98年底 End of 2009	5	—	5	—	—	—	1	—
民國99年底 End of 2010	32	—	32	—	—	—	1	—
民國100年底 End of 2011	9	—	9	—	—	—	—	—

資料來源：行政院農委會

Source : Council of Agriculture, Executive Yuan

表 4-8 乳母牛頭數及產乳量價值
Table 4-8 Number of Dairy Cattle ; Quantity & Value of Milk

年 底 別 End of Year	年底飼養戶數 (戶) Number of Dairy Farms (Farm)	年底經產牛頭數 (頭) Number of Multiparous Cattle(Head)	全年產乳量及價值 Year-Round Quantity & Value of Milk	
			產乳量(噸) Quantity(m.t.)	總值(千元) Value (N.T.\$1000)
民國90年底 End of 2001	—	—	—	—
民國91年底 End of 2002	—	—	—	—
民國92年底 End of 2003	—	—	—	—
民國93年底 End of 2004	—	—	—	—
民國94年底 End of 2005	—	—	—	—
民國95年底 End of 2006	—	—	—	—
民國96年底 End of 2007	—	—	—	—
民國97年底 End of 2008	—	—	—	—
民國98年底 End of 2009	—	—	—	—
民國99年底 End of 2010	—	—	—	—
民國100年底 End of 2011	—	—	—	—

資料來源：行政院農委會
Source : Council of Agriculture, Executive Yuan

伍、工商經濟

V.Industry & Commerce

5-1、工廠登記現有家數

單位：家

年 底 別	總 計	食品製造業	菸草製造業	紡織業	成衣及服飾品製造業
End of Year	Total	Food & Drinking Manufacturing	Tobacco Manufacturing	Textiles Mills	Manufacture of Wearing Apparel, Accessories & Others
民國91年底 End of 2002	2,550	46	—	10	15
民國92年底 End of 2003	3,115	76	—	15	25
民國93年底 End of 2004	2,929	75	—	13	22
民國94年底 End of 2005	2,982	82	—	12	22
民國95年底 End of 2006	2,428	64	—	7	10

年 底 及 區 別	總 計	食品製造業	飲料製造業	菸草製造業	紡 織 業
End of Year & District	Total	Food & Drinking Manufacturing	Beverage	Tobacco Manufacturing	Textiles Mills
民國96年底 End of 2007	2,498	57	5	—	10
民國97年底 End of 2008	2,478	57	5	—	9
民國98年底 End of 2009	2,427	60	3	—	8
民國99年底 End of 2010	2,419	66	5	—	8
民國100年底 End of 2011	2,448	69	5	—	7

資料來源：臺中市政府經濟發展局

Table 5-1 Number of Factories Existing Registered

							Unit:number
皮革、毛皮及其製品製造業	木竹製品製造業	傢俱及裝設品製造業	紙漿、紙及紙製品製造業	印刷及有關事業	化學材料製造業	化學製品製造業	
Leather	Lumber	Furniture	Paper Products	Printing	Chemical	Chemical Products	
7	30	42	26	38	20		41
68	45	37	37	41	22		42
63	32	35	30	40	20		43
61	30	36	29	38	19		44
37	23	29	24	27	16		45
成衣及服飾品製造業	皮革、毛皮及其製品製造	木竹製品製造	紙漿、紙及紙製品製造業	印刷及其輔助	石油及煤製品製造業	化學材料製造業	化學製品製造業
Manufacture of Wearing Apparel, Accessories & Others	Leather	Lumber	Paper Products	Printing	Manufacture of Petroleum & Coal Products	Chemical	Chemical Products
7	35	26	25	30	1	17	48
5	31	26	24	29	1	12	46
5	27	25	23	27	1	12	50
5	26	23	21	26	1	11	49
5	24	23	22	24	1	11	51

Source : Taichung City Economic Development Bureau

表 5-1 工廠登記現有家數 (續完)

單位：家

年 底 及 區 別	石油及煤製品製造業	橡膠製品製造業	塑膠製品製造業	非金屬礦物製品製造業	金屬基本工業	金屬製品製造業
End of Year & District	Manufacture of Petroleum & Coal Products	Manufacture of Rubber Products	Manufacture of Plastic Products	Manufacture of Non-metallic Mineral Products	Basic Metal Industries	Manufacture of Fabricated Metal Products
民國91年底 End of 2002	—	37	261	14	64	748
民國92年底 End of 2003	2	31	304	12	67	875
民國93年底 End of 2004	2	30	277	10	64	874
民國94年底 End of 2005	2	34	274	10	66	908
民國95年底 End of 2006	1	25	218	11	62	798

年 底 及 區 別	藥品製造業	橡膠製品製造業	塑膠製品製造業	非金屬礦物製品製造業	基本金屬製造業	金屬製品製造業
End of Year & District	Medical Goods	Manufacture of Rubber Products	Manufacture of Plastic Products	Manufacture of Non-metallic Mineral Products	Basic Metal Industries	Manufacture of Fabricated Metal Products
民國96年底 End of 2007	1	24	219	12	48	878
民國97年底 End of 2008	1	24	218	13	47	897
民國98年底 End of 2009	1	23	216	13	47	880
民國99年底 End of 2010	1	22	213	13	46	898
民國100年底 End of 2011	1	22	215	12	45	935

資料來源：臺中市政府經濟發展局

Table 5-1 Number of Factories Existing Registered (Cont.End)

Unit: number

機械設備製造修配業 Manufacture & Repair of Machinery & Equipment	電腦通信視聽電子 Manufacture of 3C Products	電子零阻件製造業 Manufacture of Electronic	電力及電子機械器材製造修配業 Manufacture & Repair of Electrical & Electronic Machinery	運輸工具製造修配業 Manufacture of Repair of Transport Equipment	精密器械製造業 Manufacture of Precision Instruments	雜項工業製品製造業 Manufacture of Miscellaneous Industrial Products	
831	1	—	96	129	13	106	
1,054	24	16	64	110	18	107	
988	19	14	59	104	12	108	
1,004	17	16	57	106	13	109	
843	9	14	39	76	14	110	

電子零組件製造業 Manufacture of Electronic	電腦、電子產品及光學製品製造業 Computers, Electronic & Optical Products	電力設備製造 Electrical Equipment	機械設備製造 Machinery Equipment	汽車及其零件製造業 Motor Vehicles & Parts	其他運輸工具製造業 Other Transport Equipment	家具製造業 Furniture Products	其他製造業 Others
17	18	41	839	65	7	25	43
17	20	39	825	57	13	25	37
17	19	41	796	58	13	24	38
17	19	41	783	57	13	21	34
17	17	42	774	55	14	22	35

Source : Taichung City Economic Development Bureau

表 5-2 自來水普及率
Water Supply Rate of Population Served

年 別 Year	人口數 (人) Population (Person)			普及率(%) (C/A) *100%
	行政區域(A) Administrative Population	供水區域(B) Population in served Area	實際供水(C) Actual Population Served	Percentage of population Served(%)
民國90年 2001	167,907	164,965	161,057	95.92
民國91年 2002	168,892	165,694	162,240	96.06
民國92年 2003	169,969	162,937	160,423	94.38
民國93年 2004	170,363	163,318	160,798	94.39
民國94年 2005	170,712	163,650	161,118	94.38
民國95年 2006	171,139	164,060	161,520	94.38
民國96年 2007	171,628	165,062	162,504	94.68
民國97年 2008	172,363	165,768	163,201	94.68
民國98年 2009	172,389	165,792	163,225	94.68
民國99年 2010	172,965	166,350	163,772	94.69
民國100年 2011	174,284	167,616	165,020	93.04

資料來源：臺灣自來水股份有限公司

陸、財政收支

VI.Finance

表 6-1 歲入來源別預決算

Table 6-1 Budget and Settled Account of Revenues by Sources

中華民國100年度

單位：新臺幣千元、N.T.\$1,000

科 目 Item	本年度 This year			上年度 The previous year		
	預算數 Budget (1)	決算數 Settled (2)	比較增減數 Difference (2)-(1)	預算數 Budget (1)	決算數 Settled (2)	比較增減數 Difference (2)-(1)
經常門資本門合計 Total	36,503	47,926	11,423	—	—	—
經常門合計 Subtotal of Current	36,503	47,926	11,423	—	—	—
罰款及賠償收入 Fines and Indemnities	100	113	13	—	—	—
賠償收入 Indemnities	100	113	13	—	—	—
一般賠償收入 General Indemnities	100	113	13	—	—	—
規費收入 Fees	18,860	21,649	2,789	—	—	—
行政規費收入 Administrative Fees	360	588	228	—	—	—
證照費 Licenses Issued	360	588	228	—	—	—
使用規費收入 Use Fees	18,500	21,061	2,561	—	—	—
資料使用費 for Data Use	80	63	-17	—	—	—
場地設施使用費 for Facilities Use	17,220	19,629	2,409	—	—	—
服務費 for Services Use	1,200	1,369	169	—	—	—
財產收入 Public Property	400	70	-330	—	—	—
財產孳息 Interest Derived from Prop.	300	59	-241	—	—	—
利息收入 Interest	—	59	59	—	—	—
租金收入 Rental	300	—	-300	—	—	—
廢舊物資售價 Disposition	100	11	-89	—	—	—
廢舊物資售價 Disposition	100	11	-89	—	—	—
補助收入 Grant revenue	3,200	3,200	—	—	—	—
上級政府補助收入 Higher levels of government grant income	3,200	3,200	—	—	—	—
計畫型補助收入 Meter draw-type subsidy income	3,200	3,200	—	—	—	—
其他收入 Others	13,943	22,894	8,951	—	—	—
雜項收入 Miscellaneous	13,943	22,894	8,951	—	—	—
收回以前年度歲出 Recovery of Previous Fiscal Year Expenditures	—	5,856	5,856	—	—	—
其他雜項收入 Other Miscellaneous	13,943	17,038	3,095	—	—	—

資料來源：會計室

Source：Accounting office

表 6-2 歲出預決算

Table 6-2 Budgets and Settled Account of Expenditures

中華民國100年度

單位：新臺幣千元、N.T.\$1,000

科 目 Item	本年度 This year			上年度 The previous year		
	預算數 Budget (1)	決算數 Settled (2)	比較 增減數 Difference (2)-(1)	預算數 Budget (1)	決算數 Settled (2)	比較 增減數 Difference (2)-(1)
總計 Grand Total	265,470	217,323	-48,147	—	—	—
經常門資本門合計 Total of Current & Capital	249,439	201,292	-48,147	—	—	—
經常門合計 Subtotal of Current	237,575	191,300	-46,275	—	—	—
一般行政 General Admin. Affairs	146,974	109,744	-37,230	—	—	—
行政管理 Admin. Management	146,974	109,744	-37,230	—	—	—
區公所業務 District Office Affairs	58,075	50,897	-7,178	—	—	—
民政業務 Civil Affairs	55,868	49,619	-6,249	—	—	—
經建業務 Economic & Construction Affairs	304	148	-156	—	—	—
人文業務 Humanities Affaris	1,903	1,130	-773	—	—	—
農林管理業務 Agriculture, forestry and management business	2,814	2,042	-772	—	—	—
農林管理業務 Agriculture, forestry and management business	2,814	2,042	-772	—	—	—
社政業務 Social Affairs	29,712	28,617	-1,095	—	—	—
社會福利 Social Welfare	29,712	28,617	-1,095	—	—	—
資本門合計 Subtotal of Capital	11,864	9,992	-1,872	—	—	—
一般建築及設備 General Building & Equipment	11,864	9,992	-1,872	—	—	—
一般建築及設備 General Building & Equipment	11,864	9,992	-1,872	—	—	—
統籌科目 Retirement & Pension Affairs	16,031	16,031	—	—	—	—

資料來源：會計室

Source：Accounting office

柒、教育文化

VII.Education

表 7-1 所轄國民中學概況

學 年 度 別 Academic Year	校數	教師數			職員數			班級數		
	Number	Number of Teachers			Number of Staffs			Number of Classes		
	of	合計	男	女	合計	男	女	合計	一年級	二年級
	Schools	Total	Male	Female	Total	Male	Female	Total	Grade 1	Grade 2
90學年度 AY2001	4	349	106	243	38	11	27	212	71	70
91學年度 AY2002	3	345	108	237	36	10	26	217	74	72
92學年度 AY2003	3	361	114	247	32	7	25	218	71	76
93學年度 AY2004	3	358	113	245	30	5	25	216	71	70
94學年度 AY2005	3	360	115	245	29	3	26	215	75	70
95學年度 AY2006	3	363	114	249	33	6	27	219	74	74
96學年度 AY2007	3	362	115	247	30	6	24	216	67	74
97學年度 AY2008	3	363	113	250	31	6	25	214	71	69
98學年度 AY2009	3	357	107	250	30	13	17	213	72	71
99學年度 AY2010	3	362	108	254	30	6	24	213	69	73
100學年度 AY2011	3	322	92	230	55	7	24	157	49	52
太平國中 Taiping Junior High School	1	105	27	78	17	2	8	50	15	17
中平國中 Chung Ping Junior High School	1	97	32	65	18	2	8	44	13	15
新光國中 Shin-Kuang Junior High School	1	120	33	87	20	3	8	63	21	20

資料來源：教育部統計處

7-1 The Condition of Junior High School in Taiping District

	學生數 Number of Students									上學年度 畢業生數 No. of Graduates in the Previous Academic Year
	合計 Total			一年級 Grade 1		二年級 Grade 2		三年級 Grade 3		
三年級 Grade 3	計 Total	男 Male	女 Female	男 Male	女 Female	男 Male	女 Female	男 Male	女 Female	
71	7,636	4,068	3,568	1,419	1,242	1,393	1,184	1,256	1,142	2,356
71	8,025	4,285	3,740	1,498	1,340	1,393	1,225	1,394	1,175	2,389
71	8,107	4,252	3,855	1,371	1,307	1,489	1,343	1,392	1,205	2,560
75	8,158	4,195	3,963	1,363	1,324	1,361	1,291	1,471	1,348	2,568
70	7,963	4,075	3,888	1,390	1,298	1,350	1,299	1,335	1,291	2,807
71	7,919	4,078	3,841	1,335	1,268	1,388	1,277	1,355	1,296	2,624
75	7,697	3,983	3,714	1,298	1,196	1,318	1,261	1,367	1,257	2,649
74	7,478	3,875	3,603	1,253	1,166	1,300	1,200	1,322	1,237	2,624
70	7,366	3,809	3,557	1,252	1,184	1,254	1,178	1,303	1,195	2,560
71	7,071	3,651	3,420	1,157	1,074	1,261	1,172	1,233	1,174	2,490
56	4,966	2,584	2,382	788	725	868	781	928	876	1,852
18	1,579	810	769	228	226	284	254	298	289	551
16	1,367	729	638	204	184	258	204	267	250	574
22	2,020	1,045	975	356	315	326	323	363	337	727

Source : Department of Statistics, M.O.E

表 7-2 所轄國民小學概況

學年度別 Academic Year	校數	教師數			職員數		
	Number	Number of Teachers			Number of Staffs		
	of Schools	合計 Total	男 Male	女 Female	合計 Total	男 Male	女 Female
90學年度 AY2001	13	790	282	508	40	4	36
91學年度 AY2002	13	799	289	510	38	4	34
92學年度 AY2003	13	797	287	510	39	4	35
93學年度 AY2004	13	785	278	507	42	4	38
94學年度 AY2005	14	763	272	491	41	4	37
95學年度 AY2006	14	743	270	473	40	4	36
96學年度 AY2007	14	735	265	470	43	4	39
97學年度 AY2008	14	726	262	464	43	4	39
98學年度 AY2009	14	719	253	466	43	3	40
99學年度 AY2010	14	707	250	457	43	3	40
100學年度 AY2011	14	701	237	464	124	4	43

資料來源：教育部統計處

7-2 The Condition of Elementary School in Taiping District

班 級 數 (班) Number of Classes						
合 計 Total	一年級 Grade 1	二年級 Grade 2	三年級 Grade 3	四年級 Grade 4	五年級 Grade 5	六年級 Grade 6
505	84	85	90	87	79	80
515	82	86	91	89	85	82
512	83	83	84	86	91	85
502	77	83	83	85	85	89
481	74	78	81	80	84	84
467	71	72	76	84	80	84
459	75	72	72	76	84	80
456	71	80	71	73	77	84
449	69	72	81	73	77	77
440	67	70	72	80	75	76
420	62	66	69	71	79	73

Source : Department of Statistics, M.O.E

表 7-2 所轄國民小學概況(續一)

學年度別 Academic Year	學生數(人) Number of Students						
	合計 Total			一年級 Grade 1		二年級 Grade 2	
	合計 Total	男 Male	女 Female	男 Male	女 Female	男 Male	女 Female
90學年度 AY2001	16,538	8,472	8,066	1,404	1,284	1,426	1,342
91學年度 AY2002	16,191	8,308	7,883	1,337	1,247	1,384	1,286
92學年度 AY2003	16,035	8,227	7,808	1,343	1,267	1,330	1,262
93學年度 AY2004	15,643	8,034	7,609	1,268	1,164	1,326	1,253
94學年度 AY2005	15,058	7,796	7,262	1,202	1,073	1,253	1,141
95學年度 AY2006	14,548	7,529	7,019	1,141	1,089	1,193	1,058
96學年度 AY2007	14,134	7,325	6,809	1,152	1,080	1,145	1,102
97學年度 AY2008	13,498	7,003	6,495	977	882	1,164	1,085
98學年度 AY2009	12,675	6,558	6,117	942	883	966	885
99學年度 AY2010	11,984	6,224	5,760	878	760	944	891
100學年度 AY2011	11,132	5,757	5,375	809	770	866	762

資料來源：教育部統計處

7-2 The Condition of Elementary School in Taiping District (Cont.1)

								上學年度畢業生數 No. of Graduates in the Previous Academic Year
三年級 Grade 3		四年級 Grade 4		五年級 Grade 5		六年級 Grade 6		
男 Male	女 Female	男 Male	女 Female	男 Male	女 Female	男 Male	女 Female	
1,428	1,374	1,380	1,363	1,390	1,340	1,444	1,363	2,667
1,410	1,317	1,424	1,363	1,374	1,350	1,379	1,320	2,677
1,373	1,281	1,399	1,303	1,413	1,359	1,369	1,336	2,694
1,319	1,258	1,354	1,280	1,364	1,307	1,403	1,347	2,704
1,336	1,226	1,299	1,253	1,351	1,269	1,355	1,300	2,695
1,234	1,134	1,325	1,236	1,296	1,240	1,340	1,262	2,770
1,181	1,052	1,226	1,112	1,319	1,225	1,302	1,238	2,579
1,147	1,094	1,170	1,079	1,226	1,124	1,319	1,231	2,539
1,141	1,072	1,143	1,085	1,146	1,069	1,220	1,123	2,554
969	891	1,151	1,076	1,134	1,089	1,148	1,053	2,342
913	852	961	877	1,118	1,047	1,090	1,067	2,189

Source : Department of Statistics, M.O.E

表 7-2 所轄國民小學概況(續二)

學年度別 Academic Year	校數	教師數			職員數		
	Number	Number of Teachers			Number of Staffs		
	of Schools	合計 Total	男 Male	女 Female	合計 Total	男 Male	女 Female
太平國小 Taiping Elementary School	1	85	30	55	10	1	2
宜欣國小 Yi Shin Elementary School	1	58	16	42	10	1	3
坪林國小 Ping-Lin Elementary School	1	54	14	40	10	—	4
光隆國小 Guanglong Elementary School	1	50	20	30	8	1	3
頭汴國小 Tou-Bian Elementary School	1	13	6	7	5	—	2
新光國小 Shin-Guang Elementary	1	50	16	34	10	—	4
東汴國小 Dong-Bian Elementary School	1	9	4	5	6	—	2
黃竹國小 HuangJhu Elementary School	1	10	5	5	6	—	2
建平國小 Jian Ping Elementary School	1	50	18	32	10	—	3
坪廊分校 Ping Bu Campus	1	7	3	4	3	—	—
中華國小 Chung-Hua Elementary	1	54	18	36	10	1	3
東平國小 Dong Ping Elementary School	1	90	29	61	9	—	3
新坪國小 Xin Ping Elementary School	1	95	33	62	12	—	4
車籠埔國小 Che Lung Pu Elementary	1	41	10	31	8	—	4
長億國小 Chung Yie Elementary School	1	35	15	20	7	—	4

資料來源：教育部統計處

7-2 The Condition of Elementary School in Taiping District (Cont.2)

班 級 數 (班) Number of Classes						
合 計 Total	一年級 Grade 1	二年級 Grade 2	三年級 Grade 3	四年級 Grade 4	五年級 Grade 5	六年級 Grade 6
54	8	9	8	9	10	10
35	5	5	5	7	6	7
19	3	3	3	3	4	3
31	4	5	6	5	6	5
11	2	2	1	2	2	2
32	4	5	5	6	7	5
6	1	1	1	1	1	1
6	1	1	1	1	1	1
29	4	4	5	5	5	6
6	1	1	1	1	1	1
36	5	5	6	6	8	6
53	8	8	10	8	10	9
61	10	10	10	10	11	10
18	3	3	3	3	3	3
23	3	4	4	4	4	4

Source : Department of Statistics, M.O.E

表 7-2 所轄國民小學概況(續完)

學年度別 Academic Year	學生數(人) Number of Students						
	合計 Total			一年級 Grade 1		二年級 Grade 2	
	合計 Total	男 Male	女 Female	男 Male	女 Female	男 Male	女 Female
太平國小 Taiping Elementary School	1,556	799	757	118	108	133	110
宜欣國小 Yi Shin Elementary School	938	474	464	61	68	76	62
坪林國小 Ping-Lin Elementary School	460	221	239	27	34	33	32
光隆國小 Guanglong Elementary School	835	443	392	51	55	57	60
頭汴國小 Tou-Bian Elementary School	184	98	86	18	18	15	10
新光國小 Shin-Guang Elementary	938	481	457	63	56	79	63
東汴國小 Dong-Bian Elementary School	42	19	23	4	5	—	4
黃竹國小 HuangJhu Elementary School	34	23	11	3	—	6	1
建平國小 Jian Ping Elementary School	714	370	344	53	45	44	37
坪廊分校 Ping Bu Campus	57	36	21	4	2	6	4
中華國小 Chung-Hua Elementary	973	508	465	69	66	68	65
東平國小 Dong Ping Elementary School	1,498	793	705	113	101	120	100
新坪國小 Xin Ping Elementary School	1,777	898	879	133	139	132	133
車籠埔國小 Che Lung Pu Elementary	471	246	225	44	33	39	33
長億國小 Chung Yie Elementary School	655	348	307	48	40	58	48

資料來源：教育部統計處

7-2 The Condition of Elementary School in Taiping District (Cont.End)

								上學年度畢業生數 No. of Graduates in the Previous Academic Year
三年級 Grade 3		四年級 Grade 4		五年級 Grade 5		六年級 Grade 6		
男 Male	女 Female	男 Male	女 Female	男 Male	女 Female	男 Male	女 Female	
114	117	118	132	161	144	155	146	297
70	60	84	85	84	83	99	106	209
30	34	41	29	48	57	42	53	97
82	63	83	59	90	78	80	77	160
11	15	16	15	16	17	22	11	33
72	69	86	94	106	84	75	91	202
4	4	5	—	2	9	4	1	4
2	2	5	1	3	5	4	2	8
59	55	62	58	65	67	87	82	132
4	6	8	3	5	4	9	2	—
75	82	86	72	118	93	92	87	237
153	110	115	108	151	149	141	137	291
141	146	151	142	170	164	171	155	332
39	45	45	30	38	41	41	43	83
57	44	56	49	61	52	68	74	104

Source : Department of Statistics, M.O.E

捌、醫療保健

VIII.Public Health

表 8-1 醫療機構及其他醫事機構執業醫事人員數

單位：人

年 底 別	總 計	醫師	中醫師	牙醫師	藥 師	藥劑生	醫事放 射師 (士)	醫檢師 (生)
End of Year	Grand Total	Physician	Doctor of Chinese Medicine	Dentist	Pharma- cist	Assistant Pharma- cist	Radio- logical Technolo- gist (Techni- cian)	Medical Techno- logist (Techni- cian)
民國90年底 End of 2001	1,004	188	37	71	116	72	25	46
民國91年底 End of 2002	1,146	200	42	75	120	72	27	53
民國92年底 End of 2003	1,154	202	40	76	120	71	27	51
民國93年底 End of 2004	1,165	206	46	78	118	70	27	49
民國94年底 End of 2005	1,212	223	39	79	133	72	28	45
民國95年底 End of 2006	1,248	227	48	72	145	69	28	46
民國96年底 End of 2007	1,271	228	46	68	144	67	27	45
民國97年底 End of 2008	1,288	236	49	69	146	69	29	49
民國98年底 End of 2009	1,371	241	51	75	159	68	33	53
民國99年底 End of 2010	1,173	244	48	81	93	25	33	46
民國100年底 End of 2011	1,355	238	51	78	167	65	33	50

資料來源：臺中市政府衛生局

Table 8-1 Number of Registered Medical Personnel in Hospitals,
Clinics and Other Medical Care Institutions

Unit : Person

護理師 及護士	助產師 (士)	鑲牙生	營養師	物理治療師 (生)	職業治療師 (生)	臨床 心理師	諮商 心理師	呼吸 治療師	語言 治療師	聽力師	牙體技 術師 (生)
Registered Professional Nurse & Registered Nurse	Registered Professional Midwife (Midwife)	Dental Assistant	Dietitian	Physical Therapist (Technician)	Occupational Therapist (Technician)	Clinical Psychologist	Counseling Psychologist	Respiratory Therapist	Speech and Language Therapist	Hearing Teacher	Dental Technologist (Technician)
429	2	—	3	11	4	—	—	—	—	—	—
531	2	—	5	13	6	—	—	—	—	—	—
539	2	—	5	14	7	—	—	—	—	—	—
543	2	—	6	14	6	—	—	—	—	—	—
558	2	—	6	13	8	—	3	3	—	—	—
575	2	—	7	14	9	—	3	3	—	—	—
602	2	—	6	19	11	—	3	3	—	—	—
594	1	—	7	20	11	5	—	3	—	—	—
631	5	—	7	23	13	5	2	5	—	—	—
545	4	—	8	23	13	5	—	4	—	1	—
616	3	—	7	25	12	4	1	4	—	1	—

Source : Health Bureau

表 8-2 醫院診所病床數

單位：床

年 底 別 End of Year		總計 Grand Total	醫院開放病床數				
			合計 Total	一 般 病 床			
				急性 Acute		慢性	
				一般 病床 General	精神 病床 Psychia-tric	一般 病床 General	精神 病床 Psychiatric
民國90年底	End of 2001	694	685	428	—	—	116
民國91年底	End of 2002	909	735	613	122	—	—
民國92年底	End of 2003	892	715	593	122	—	—
民國93年底	End of 2004	895	718	596	122	—	—
民國94年底	End of 2005	1,070	872	596	126	—	150
民國95年底	End of 2006	1,155	937	661	126	—	150
民國96年底	End of 2007	1,155	937	661	126	—	150
民國97年底	End of 2008	1,109	891	615	126	—	150
民國98年底	End of 2009	1,157	937	661	126	—	150
民國99年底	End of 2010	1,140	917	641	126	—	150
民國100年底	End of 2011	1,175	937	661	126	—	150

資料來源：臺中市政府衛生局

Table 8-2 Number of Beds in Hospitals and Clinics

Unit : Bed

Hospital Open Beds							
General Beds		合計	特殊病床 Special Beds				
Chronic			加護 病床 Intensive Care	燒傷 病床 Burn Care	嬰兒 病床 Infant Care	急診觀察 病床 Emergency Observation	安寧療 護病床 Palliative Care
結核 病床 T.B.	漢生病 病床 Leprosy						
—	—	141	40	12	18	23	—
—	—	165	47	12	7	35	—
—	—	166	47	12	7	32	—
—	—	166	47	12	7	32	—
—	—	154	47	4	7	25	—
—	—	151	47	4	7	23	—
—	—	151	47	4	7	23	—
—	—	151	47	4	7	23	—
—	—	151	47	4	7	23	—
—	—	151	47	4	7	23	—
—	—	151	47	4	7	23	—
—	—	151	47	4	7	23	—
—	—	151	47	4	7	23	—
—	—	151	47	4	7	23	—
—	—	151	47	4	7	23	—
—	—	151	47	4	7	23	—
—	—	151	47	4	7	23	—
—	—	151	47	4	7	23	—
—	—	151	47	4	7	23	—
—	—	151	47	4	7	23	—
—	—	151	47	4	7	23	—
—	—	151	47	4	7	23	—
—	—	151	47	4	7	23	—
—	—	151	47	4	7	23	—
—	—	151	47	4	7	23	—
—	—	151	47	4	7	23	—
—	—	151	47	4	7	23	—
—	—	151	47	4	7	23	—
—	—	151	47	4	7	23	—
—	—	151	47	4	7	23	—
—	—	151	47	4	7	23	—
—	—	151	47	4	7	23	—
—	—	151	47	4	7	23	—
—	—	151	47	4	7	23	—
—	—	151	47	4	7	23	—
—	—	151	47	4	7	23	—
—	—	151	47	4	7	23	—
—	—	151	47	4	7	23	—
—	—	151	47	4	7	23	—
—	—	151	47	4	7	23	—
—	—	151	47	4	7	23	—
—	—	151	47	4	7	23	—
—	—	151	47	4	7	23	—
—	—	151	47	4	7	23	—
—	—	151	47	4	7	23	—
—	—	151	47	4	7	23	—
—	—	151	47	4	7	23	—
—	—	151	47	4	7	23	—
—	—	151	47	4	7	23	—
—	—	151	47	4	7	23	—
—	—	151	47	4	7	23	—
—	—	151	47	4	7	23	—
—	—	151	47	4	7	23	—
—	—	151	47	4	7	23	—
—	—	151	47	4	7	23	—
—	—	151	47	4	7	23	—
—	—	151	47	4	7	23	—
—	—	151	47	4	7	23	—
—	—	151	47	4	7	23	—
—	—	151	47	4	7	23	—
—	—	151	47	4	7	23	—
—	—	151	47	4	7	23	—
—	—	151	47	4	7	23	—
—	—	151	47	4	7	23	—
—	—	151	47	4	7	23	—
—	—	151	47	4	7	23	—
—	—	151	47	4	7	23	—
—	—	151	47	4	7	23	—
—	—	151	47	4	7	23	—
—	—	151	47	4	7	23	—
—	—	151	47	4	7	23	—
—	—	151	47	4	7	23	—
—	—	151	47	4	7	23	—
—	—	151	47	4	7	23	—
—	—	151	47	4	7	23	—
—	—	151	47	4	7	23	—
—	—	151	47	4	7	23	—
—	—	151	47	4	7	23	—
—	—	151	47	4	7	23	—
—	—	151	47	4	7	23	—
—	—	151	47	4	7	23	—
—	—	151	47	4	7	23	—
—	—	151	47	4	7	23	—
—	—	151	47	4	7	23	—
—	—	151	47	4	7	23	—
—	—	151	47	4	7	23	—
—	—	151	47	4	7	23	—
—	—	151	47	4	7	23	—
—	—	151	47	4	7	23	—
—	—	151	47	4	7	23	—
—	—	151	47	4	7	23	—
—	—	151	47	4	7	23	—
—	—	151	47	4	7	23	—
—	—	151	47	4	7	23	—
—	—	151	47	4	7	23	—
—	—	151	47	4	7	23	—
—	—	151	47	4	7	23	—
—	—	151	47	4	7	23	—
—	—	151	47	4	7	23	—
—	—	151	47	4	7	23	—
—	—	151	47	4	7	23	—
—	—	151	47	4	7	23	—
—	—	151	47	4	7	23	—
—	—	151	47	4	7	23	—
—	—	151	47	4	7	23	—
—	—	151	47	4	7	23	—
—	—	151	47	4	7	23	—
—	—	151	47	4	7	23	—
—	—	151	47	4	7	23	—
—	—	151	47	4	7	23	—
—	—	151	47	4	7	23	—
—	—	151	47	4	7	23	—
—	—	151	47	4	7	23	—
—	—	151	47	4	7	23	—
—	—	151	47	4	7	23	—
—	—	151	47	4	7	23	—
—	—	151	47	4	7	23	—
—	—	151	47	4	7	23	—
—	—	151	47	4	7	23	—
—	—	151	47	4	7	23	—
—	—	151	47	4	7	23	—
—	—	151	47	4	7	23	—
—	—	151	47	4	7	23	—
—	—	151	47	4	7	23	—
—	—	151	47	4	7	23	—
—	—	151	47	4	7	23	—

Source : Health Bureau

表 8-2 醫院診所病床數(續完)

單位：床

年 底 別 End of Year		醫 院 開 放 病 床 數				
		特 殊 病 床				
		呼吸照 護病床 Respirational Care	呼吸照 護中心 Respiratory Care	急性結核 病床 AcuteT.B.	精神 科加護病 床 Psychiatric Intensive Care	手 術 恢復床 Ether
民國90年底	End of 2001	—	—	—	—	9
民國91年底	End of 2002	—	—	—	—	8
民國92年底	End of 2003	—	—	—	—	8
民國93年底	End of 2004	—	—	—	—	8
民國94年底	End of 2005	—	—	—	—	8
民國95年底	End of 2006	—	—	—	—	8
民國96年底	End of 2007	—	—	—	—	8
民國97年底	End of 2008	—	—	—	—	8
民國98年底	End of 2009	—	—	—	—	8
民國99年底	End of 2010	—	—	—	—	8
民國100年底	End of 2011	—	—	—	—	8

資料來源：臺中市政府衛生局

Table 8-2 Number of Beds in Hospitals and Clinics (Cont.End)

Unit : Bed

Hospital Open Beds			診所病床數 Clinic Beds				
Special Beds			合計	觀察病床	嬰兒床	血液透析床	產科病床
血液透析床	嬰兒床	其他					
Hemodialysis	Nursery	Others	Total	Observation	Nursery	Hemodialysis	Maternity
27	12	—	9	9	—	—	—
35	21	—	9	9	—	—	—
39	21	—	11	11	—	—	—
39	21	—	11	11	—	—	—
45	18	—	44	29	15	—	—
47	15	—	67	32	35	—	—
47	15	—	67	32	35	—	—
47	15	—	67	32	35	—	—
47	15	—	69	34	35	—	—
47	15	—	72	37	35	—	—
47	15	—	87	37	35	15	—

Source :Health Bureau

表 8-3 藥商家數

單位：家

年 底 別 End of Year	藥 商 家 數			
	合 計 Total	西藥商 Western Medicine Firms		中藥商
		藥品販賣業 Dealer	藥品製造業 Manufacturer	藥品販賣業 Dealer
民國90年底 End of 2001	307	37	1	82
民國91年底 End of 2002	332	41	1	86
民國92年底 End of 2003	337	40	1	85
民國93年底 End of 2004	329	40	1	81
民國94年底 End of 2005	353	42	1	82
民國95年底 End of 2006	382	44	1	83
民國96年底 End of 2007	403	43	1	83
民國97年底 End of 2008	407	43	1	83
民國98年底 End of 2009	412	31	1	83
民國99年底 End of 2010	434	31	1	83
民國100年底 End of 2011	460	33	1	87

資料來源：臺中市政府衛生局

Table 8-3 Number of Pharmaceutical Firms

Unit : Number

Number of Pharmaceutical Firms				
Chinese Herb Firms	醫療器材商 Medical Device Firms		藥局	其他
藥品製造業 Manufacturer	醫療器材販賣業 Dealer	醫療器材製造業 Manufacturer	Pharmacies	Others
—	134	1	52	—
—	150	2	52	—
—	159	3	49	—
—	156	3	48	—
—	168	6	54	—
—	185	11	58	—
—	203	15	58	—
—	211	14	55	—
—	220	15	62	—
—	238	16	65	—
—	258	18	63	—

Source : Health Bureau

玖、社會福利

IX.Social Welfare

表 9-1 低收入戶數及人數

單位：戶、人

年 底 別 End of Year	總 計 Grand Total		第1類 Level 1
	戶 數 No. of Households	人 數 No. of Persons	戶 數 No. of Households
民國90年底 End of 2001	118	315	2
民國91年底 End of 2002	133	317	1
民國92年底 End of 2003	128	296	1
民國93年底 End of 2004	220	513	2
民國94年底 End of 2005	229	498	2
民國95年底 End of 2006	252	580	2
民國96年底 End of 2007	275	698	2
民國97年底 End of 2008	332	905	3
民國98年底 End of 2009	429	1,116	1
民國99年底 End of 2010	532	1,369	1
民國100年底 End of 2011	654	1,790	1

資料來源：臺中市政府社會局

Table 9-1 Households and Persons of Low Income Families

Unit : Household 、 Person

	第2類 Level 2		第3類 Level 3	
人 數 No. of Persons	戶 數 No. of Households	人 數 No. of Persons	戶 數 No. of Households	人 數 No. of Persons
1	25	67	91	247
1	23	52	109	264
1	14	30	113	265
3	24	45	194	465
3	19	41	208	454
3	17	41	233	536
2	28	67	245	629
3	30	58	299	844
1	33	56	395	1,059
1	47	94	484	1,274
1	47	97	606	1,692

Source : Taichung City Social Affairs Bureau

表 9-2 身心障礙者人數

單位：人

<div> <div>年底及年齡別</div> <div>End of Year & Age</div> </div>		總 計	視 覺 障礙者	聽覺或 平衡機能 障礙者	聲音機能 或語言機 能障礙者	肢 體 障礙者
		Grand Total	Vision Disability	Hearing or Balancing Mechanism Disability	Voice or Speech Mechanism Disability	Limbs Disability
民國90年底	End of 2001	4,725	193	489	65	1,999
民國91年底	End of 2002	5,279	217	531	69	2,216
民國92年底	End of 2003	5,549	244	544	82	2,330
民國93年底	End of 2004	5,826	262	574	86	2,459
民國94年底	End of 2005	6,070	281	612	87	2,494
民國95年底	End of 2006	6,292	290	651	81	2,556
民國96年底	End of 2007	6,507	292	689	89	2,582
民國97年底	End of 2008	6,840	317	775	89	2,609
民國98年底	End of 2009	7,146	352	853	98	2,630
民國99年底	End of 2010	7,326	348	882	99	2,652
民國100年底	End of 2011	7,574	363	864	104	2,672

資料來源：臺中市政府社會局

Table 9-2 The Disabled Population

Unit : Person

智能 障礙者	重要器官 失去功能 者	顏 面 損傷者	植物人	失智 症者	自閉 症者	慢 性 精神病 患 者	多 重 障礙者	其 他 障礙者
Mentally Disability	Losing Functions of Primary Organs	Suffering Facial Damage	Unconsciou s Chronically	Senile Dementia	Autism	Chronic Psychosis	Multi- Disability	Others
570	408	30	22	58	25	397	452	17
613	473	34	23	61	39	458	512	33
634	472	30	24	54	48	523	521	43
641	503	34	27	62	52	537	539	50
652	529	39	27	71	59	589	566	64
670	540	37	22	97	60	639	581	68
695	579	38	16	90	63	699	608	67
732	617	40	21	105	63	757	642	73
756	653	41	21	114	65	796	684	83
778	694	42	18	129	74	819	705	86
791	726	42	19	162	74	861	762	134

Source : Taichung City Social Affairs Bureau

拾、政府服務

X.Government Services

表10-1 辦理調解業務－方式別

單位：件、%

年別 Year	總 計 Grand Total				委 員 集 體 開 會 調 Meeting Mediation		
	合 計 Total	成 立 Sustained	成 立 比率(%) Sustained Ratio (%)	不成立 Not Sustained	合 計 Total	成 立 Sustained	成 立 比率(%) Sustained Ratio (%)
民國90年 2001
民國91年 2002
民國92年 2003	539	207	38.40	332	430	101	23.49
民國93年 2004	449	301	67.04	148	237	89	37.55
民國94年 2005	415	278	66.99	137	211	74	35.07
民國95年 2006	472	380	80.51	92	199	107	53.77
民國96年 2007	717	574	80.06	143	152	9	5.92
民國97年 2008	1,192	984	82.55	208	40	40	100.00
民國98年 2009	1,532	1,311	85.57	221	30	30	100.00
民國99年 2010	1,769	1,584	89.54	185	—	—	—
民國100年 2011	1,948	1,751	89.89	197	—	—	—

資料來源：民政課

Table 10-1 Mediations Conducted — by Mediation Type

Unit: Case、%

解 不成立 Not Sustained	委 員 獨 任 調 解 Independent Mediation				協 同 調 解 Accompany Mediation			
	合 計 Total	成 立 Sustained	成 立 比率(%) Sustained Ratio (%)	不成立 Not Sustained	合 計 Total	成 立 Sustained	成 立 比率(%) Sustained Ratio (%)	不成立 Not Sustained
...
...
329	109	106	97.25	3	16	16	100.00	—
148	212	212	100.00	—	29	29	100.00	—
137	204	204	100.00	—	15	15	100.00	—
92	273	273	100.00	—	47	47	100.00	—
143	565	565	100.00	—	143	143	100.00	—
—	1,152	944	81.94	208	557	502	90.13	55
—	1,502	1,281	85.29	221	803	628	78.21	175
—	1,769	1,584	89.54	185	829	723	87.21	106
—	1,948	1,751	89.89	197	333	331	99.4	2

Source : Civil Affairs Section

表10-2 辦理調解業務－案件別

單位：件

年 別 Year	總 計 Grand Total			民 事 結 案 件 數					
	合 計 Total	成 立 Sustained	不成立 Not Sustained	合 計 Total		債權、債務 Credit, Debt		物 權 Power of Property	
				成 立	不成立	成 立	不成立	成 立	不成立
				Sustained	Not Sustained	Sustained	Not Sustained	Sustained	Not Sustained
民國90年 2001	475	229	246	109	168	90	113	15	32
民國91年 2002	389	173	216	79	161	67	124	11	29
民國92年 2003	426	182	244	64	198	45	121	14	40
民國93年 2004	382	185	197	42	63	12	11	13	26
民國94年 2005	415	278	137	64	59	12	19	30	21
民國95年 2006	472	380	92	35	14	14	10	9	1
民國96年 2007	717	574	143	78	52	33	9	14	10
民國97年 2008	1,192	984	208	114	24	20	6	11	2
民國98年 2009	1,532	1,311	221	152	41	26	5	18	7
民國99年 2010	1,769	1,584	185	98	47	30	6	11	16
民國100年 2011	1,948	1,751	197	148	20	31	6	22	8

資料來源：民政課

Table 10-2 Mediations Conducted —by Case Type

Unit: Case

Resolved Civil Cases									
親 屬 Relative		繼 承 Inherit		商 事 Commercial Business		營 建 工 程 Construction		其 他 Others	
成 立 Sustained	不成立 Not Sustained	成 立 Sustained	不成立 Not Sustained	成 立 Sustained	不成立 Not Sustained	成 立 Sustained	不成立 Not Sustained	成 立 Sustained	不成立 Not Sustained
3	21	—	1	—	—	—	1	1	—
1	5	—	1	—	—	—	2	—	—
2	33	1	1	2	3	—	—	—	—
4	5	—	1	5	8	—	4	8	8
2	5	—	1	6	3	—	2	14	8
4	1	—	—	7	—	—	—	1	2
5	3	1	—	5	1	1	2	19	27
1	3	—	3	4	6	4	1	74	3
2	1	—	—	3	—	1	—	102	28
3	4	—	2	5	17	—	2	49	—
6	1	—	—	3	—	4	—	82	5

Source : Civil Affairs Section

表10-2 辦理調解業務－案件別（續完）

單位：件

年 別 Year	刑 事 結 案 件 數							
	合 計		妨 害 風 化		妨 害 婚 姻 及 家 庭		傷 害	
	Total		Obscenity		Offense against Family		Assult	
	成 立 Sustained	不 成 立 Not Sustained	成 立 Sustained	不 成 立 Not Sustained	成 立 Sustained	不 成 立 Not Sustained	成 立 Sustained	不 成 立 Not Sustained
民國90年 2001	94	55	—	2	—	—	94	52
民國91年 2002	118	46	—	1	—	—	117	45
民國92年 2003	143	134	—	—	—	—	140	125
民國93年 2004	259	85	—	—	1	2	240	72
民國94年 2005	214	78	—	—	—	—	214	74
民國95年 2006	345	78	—	—	—	—	325	68
民國96年 2007	496	91	—	—	—	—	492	86
民國97年 2008	870	184	—	1	—	—	863	175
民國98年 2009	1,159	180	—	—	—	—	1,159	180
民國99年 2010	1,486	138	—	—	2	4	1,314	100
民國100年 2011	1,603	177	1	—	—	—	1,527	167

資料來源：民政課

Table 10-2 Mediations Conducted —by Case Type (Cont.End)

Unit: Case

Resolved Criminal Cases							
妨害自由名譽信用及秘密 Offense against Freedom Fame, Trust & Secrecy		竊盜及侵占詐欺 Stealing, Fraud & Conversion		毀棄損壞 Defacing		其 他 Others	
成 立 Sustained	不成立 Not Sustained	成 立 Sustained	不成立 Not Sustained	成 立 Sustained	不成立 Not Sustained	成 立 Sustained	不成立 Not Sustained
—	1	—	—	—	—	—	—
—	—	1	—	—	—	—	—
1	—	1	8	1	—	—	1
2	1	2	5	14	5	—	—
—	—	—	1	—	—	—	3
—	2	7	5	12	3	1	—
—	1	3	2	—	—	1	2
—	—	—	1	1	1	6	6
—	—	—	—	—	—	—	—
3	2	9	4	134	13	24	15
—	—	—	—	—	—	75	10

Source : Civil Affairs Section

表10-3 調解委員會組織概況

單位：人

年 別 Year	委員 總人數 Committee Grand Total	性別 Sex		年 齡	
		男 Male	女 Female	未滿 40歲 Under 40 years of Age	40-50 歲未滿 40-under 50 years of Age
民國90年 2001	15	11	4	0	3
民國91年 2002	15	11	4	1	3
民國92年 2003	15	11	4	1	2
民國93年 2004	15	11	4	1	2
民國94年 2005	15	11	4	1	2
民國95年 2006	15	11	4	—	3
民國96年 2007	15	11	4	—	3
民國97年 2008	15	11	4	—	2
民國98年 2009	15	11	4	—	2
民國99年 2010	15	11	4	—	1
民國100年 2011	15	11	4	—	1

資料來源：民政課

Table 10-3 Mediation Committee Organizational Profile

Unit: Person

Age		教育程度 Educational Attainment			
50-60 歲未滿	60歲 以上	大專 以上	高中 (職)	國中	國小
50-under 60 years of Age	Over 60 years of Age	Higher Education	Higher (Vocational) School	Junior High School	Elementary School
4	8	0	7	3	5
3	8	1	8	3	3
4	8	1	8	3	3
4	8	1	8	3	3
4	8	1	8	3	3
3	9	3	8	3	1
1	11	4	8	2	1
2	11	4	7	3	1
2	11	4	7	3	1
3	11	4	7	3	1
4	10	4	7	3	1

Source : Civil Affairs Section

表10-3 調解委員會組織概況（續完）

單位：人

年 別 Year	行業 Industry			
	農、林、 漁、牧業 Agriculture、 Forestry、 Fishery、 Husbandry	製造業、水電、 燃氣業及營造業 Manufacturing、 Water & electricity Supply、Gas supply、 Construction	商業 commerce	服務業 及其他 Service trade & other service
民國90年	2001	6	1	7
民國91年	2002	6	0	1
民國92年	2003	6	—	1
民國93年	2004	6	—	1
民國94年	2005	6	—	1
民國95年	2006	4	—	5
民國96年	2007	—	3	12
民國97年	2008	4	—	7
民國98年	2009	4	—	7
民國99年	2010	4	—	7
民國100年	2011	—	3	12

資料來源：民政課

Table 10-3 Mediation Committee Organizational Profile (Cont.End)

Unit: Person

服務公職 public servant		委員年資 Members of seniority				備註
曾任 公職	未曾任 公職	未滿 4年	4-未滿 8年	8-未滿 16年	16年 以上	
Used to take on a public servant	Never used to take on a public servant	Under 4 years	4-under 8 years	8-under 16 years	Over 16 years	
9	6	0	5	7	3	
6	9	6	3	2	4	
6	9	6	3	2	4	
6	9	6	—	5	4	
7	8	—	6	5	4	
3	12	6	2	4	3	
3	12	6	2	4	3	
—	15	6	—	6	3	
—	15	6	2	4	3	
—	15	1	5	4	5	
7	8	4	4	3	4	

Source : Civil Affairs Section

臺中市太平區統計年報

中華民國100年

編印者：臺中市太平區公所會計室

地址：臺中市太平區中平路144號

電話：04-22794159轉250~252

出版日期：中華民國101年10月

本刊同時登載於臺中市太平區公所網站，

網址為<http://www.taiping.gov.tw/>