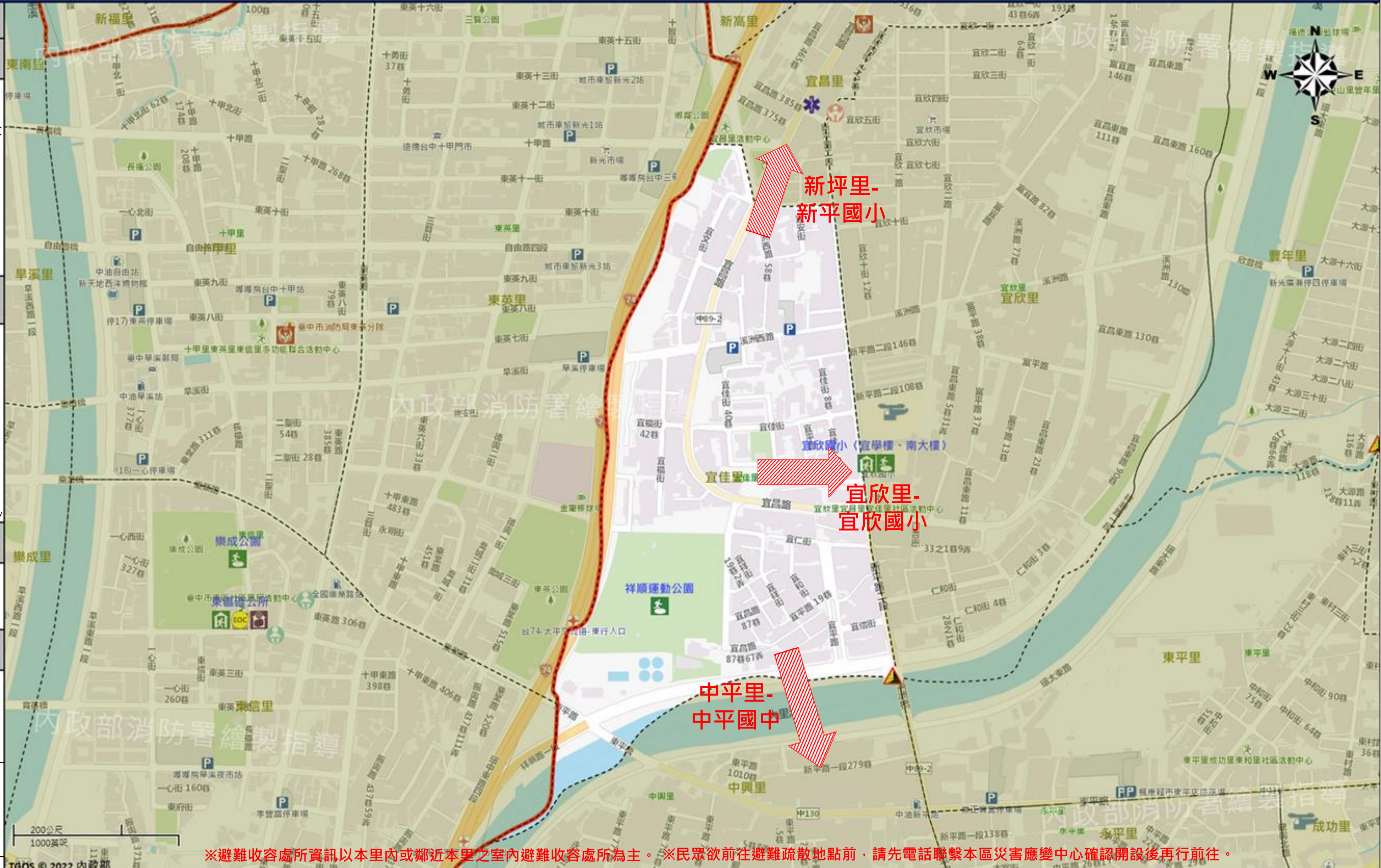


臺中市太平區宜佳里簡易疏散避難地圖 Yijia Vil., Taiping District, Taichung City Simple Evacuation Map No.6602700-031

防災資訊表 Information Table
災害通報單位 Notification Unit
臺中市災害應變中心 Taichung EOC 04-23811119#567 太平區災害應變中心 Taiping District EOC 04-22794157 警察局太平分局 Police Department 04-23938100 消防局中山分隊 Fire Department 04-23955465 1999臺中市民一碼通 Citizen Helpline 1999
防災資訊網站 Emergency Information website
經濟部水利署防災資訊服務網 Water Resources Agency, Ministry of Economic Affairs https://fhy.wra.gov.tw/ 行政院農委會土石流防災資訊網 Debris Flow Disaster Prevention Information http://246.swcb.gov.tw/ NCDR災害情資網 National Science and Technology Center for Disaster Reduction http://ceodss.ncdr.nat.gov.tw/ 臺中市政府水利局防災資訊網 Water Resources Bureau of Taichung City Government https://wrbeochi.taichung.gov.tw/TCSAFE/
緊急聯絡人 Emergency Contact person
里長 Chief of Yijia Vil. 張麗真 CHANG, LI-CHEN 電話 Tel. : (04)22779005 手機 Phone Number : 0988-363509
避難收容處所 Evacuation Shelter
名稱：宜欣國小〈宜學樓、南大樓〉 地址：宜欣里新平路二段100號 聯絡電話：(04) 22701567#730 容納人數：252 人(people)
名稱：新平國小〈南棟B1〉 地址：樹孝路336巷9號 聯絡電話：(04) 23914533#731 容納人數：188 人(people)
名稱(Name)：中平國中 地址(add.)：太平路300號 聯絡電話(Tel.)：(04)22777132 容納人數(Capacity)：347 人(people)



※避難收容處所資訊以本里內或鄰近本里之室內避難收容處所為主。※民眾欲前往避難疏散地點前，請先電話聯繫本區災害應變中心確認開設後再行前往。

直升機停機處 Heliport Info
名稱： 轄區分隊(電話)：
太平區公所2022年6月製作 Made in Jun 2022 by Taiping District, Taichung City

圖例 legend	防災 Disaster	道路 Road		設施 Facilities			界線 Administrative boundary
		避難疏散方向 Evacuation route	一般道路 Road	省道 Provincial Road	室外避難處所 Outdoor Shelter	室內避難處所 Indoor Shelter	民生物資儲備處所 Material reserve
	歷史淹水點位 History Flooding Point	縣道 County highway	快速道路 Expressway	醫療機構 Medical Facility	警察單位 Police Department	消防單位 Fire Department	里行政界線 Village level
	歷史坡地災害 History slope point	國道 Highway	臺灣鐵路 TRA	社福機構(身障) Disabled Persons	社福機構(老人) Elderly welfare institution	社福機構(兒少) Children welfare	
		臺灣高鐵 THSR	台中捷運 TMRA	一般護理之家 Nursing Home	災害應變中心 Emergency Operation Center	直升機停機處 Heliport	

臺中市市民防災手冊
Taichung Citizen Disaster Prevention Guide