



高速公路局第二新建工程分局為辦理國道 1 號增設銜接台 74 線系統交流道工程，預定 112 年 10 月 26 日(星期四)21 時 30 分至翌日 5 時 30 分，封閉台 74 線 14k+500~17k+700(北屯二至崇德間)，東西雙向主線全部車道，並同步封閉台 74 線西行向潭子入口匝道及東行向北屯一入口匝道，進行台 74 線橋面拓寬二次銜接作業。

一、交通維持管制時段及路段如下：

預定於 112 年 10 月 26 日(星期四)21 時 30 分至翌日 5 時 30 分，封閉台 74 線 14k+500~17k+700(北屯二至崇德間)，東西雙向主線全部車道，並同步封閉台 74 線西行向潭子入口匝道及東行向北屯一入口匝道。

二、提醒事項：

- (一)因應台 74 線 14k+500~17k+700(北屯二至崇德交流道)東西雙向全車道封閉，東向北屯一入口匝道及西向潭子入口匝道封閉，交通維持管制期間請用路人體諒配合行經此路段小心慢行，如欲避開此施工路段東行可提前於西屯三、北屯一及北屯二交流道匯出、西行可於潭子及崇德交流道匯出提前改道改走平面道路(環中路)，以確保行車順暢；並可利用警廣 (FM94.5) 瞭解路況，以免耽誤寶貴時間。
- (二)請用路人行駛施工路段時，務必配合交維及相關指示設施遵循方向減速慢行，避免發生交通意外。
- (三)用路人如需進一步了解相關訊息，可利用高速公路局 1968APP 或撥打 1968 (路況查詢專線)、1999(臺中市民一碼通)或 04-25575017 (交通部高速公路局第二新建工程分局第一工務所) 查詢，或上高公局官網 (<https://www.freeway.gov.tw/>)、1968 網站 (<https://1968.freeway.gov.tw/>)、公路局中區養護工程分局官網 (<https://thbu2.thb.gov.tw/>)、交通部高速公路局第二新建工程分局官網 (<https://www.freeway.gov.tw/SEO/>) 查詢道路封閉資訊。

三、交通維持管制期間，建議疏導替代道路如下：

台 74 線東行：請提前於西屯三、北屯一及北屯二出口匝道離開快速道路，改走平面道路環中路一段，再經東行向崇德入口匝道重新進入快速路。

台 74 線西行：請提前於潭子、崇德出口匝道離開快速道路，改走平面道路環中路一段，再經西行向北屯二入口匝道重新進入快速道路。

四、替代道路規劃示意圖如附圖。

詳后附示意圖

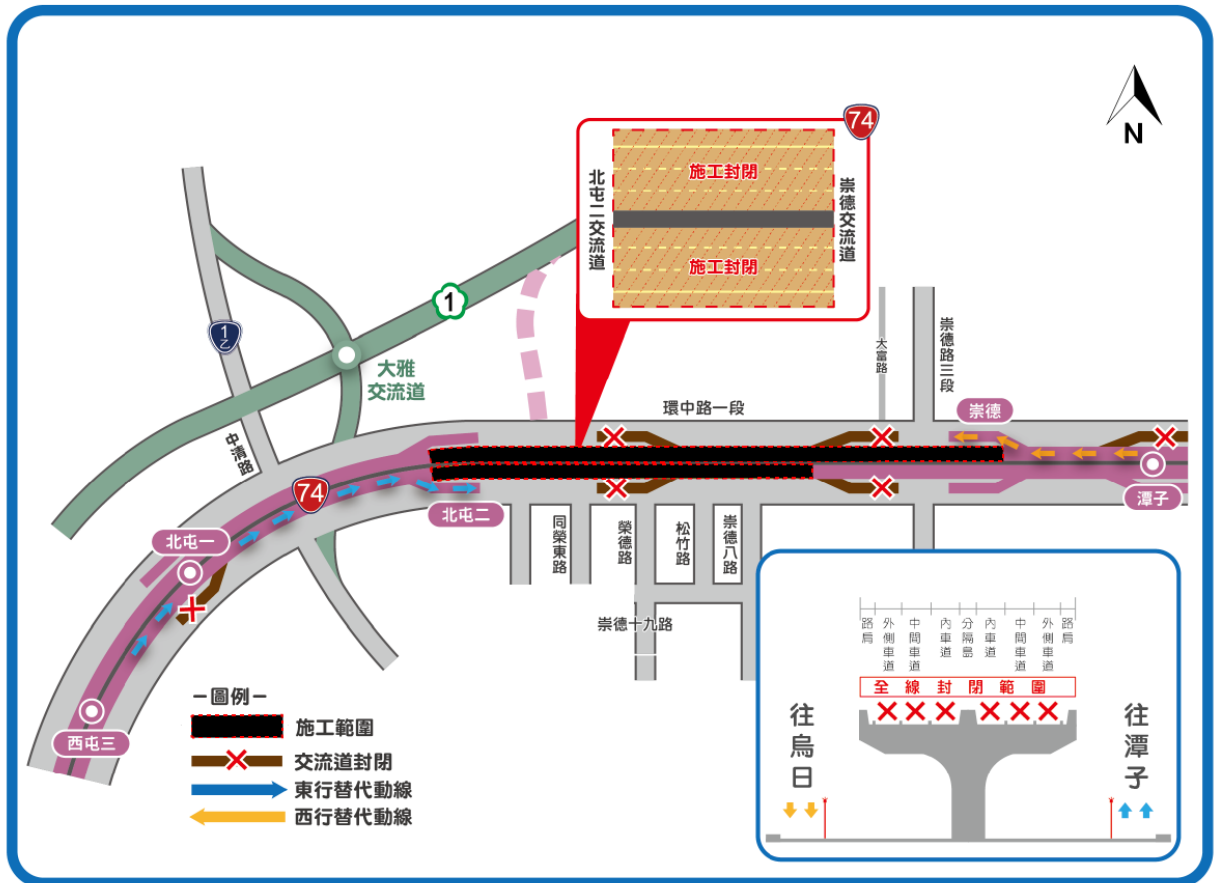
五、本次施工單位及聯絡方式

督工單位：交通部高速公路局第二新建工程分局第一工務所
電話：04-2557-5017 傳真：04-2557-5081
高主任 行動電話：0905-716715
羅工程員 行動電話：0930-171136

監造單位：美商同棧國際工程顧問(股)公司台灣分公司
大雅監造工務所
電話：04-2426-2365 傳真：04-2426-2390
游主任 行動電話：0935-280585

施工廠商：義力營造工程股份有限公司 大雅施工所
電話：04-2426-1902 傳真：04-2426-0447
黃主任 行動電話：0912-136936

74 台74線（北屯二至崇德交流道） 全線封閉疏導替代道路示意圖



相關配合注意事項如下：

一、封閉日期、地點：

本次施工預定112年10月26日(星期四)21時30分至翌日5時30分，封閉台74線14k+500~17k+700(北屯二至崇德間)，東西雙向主線全部車道，並同步封閉台74線西行向潭子入口匝道及東行向北屯一入口匝道。

二、疏導替代道路說明：

西行：可提前改走潭子及崇德交流道，並改走平面道路（環中路）

東行：可提前改走西屯三、北屯一及北屯二交流道，並改走平面道路（環中路）

三、車道管制期間行經管制區域之車輛應減速慢行，並請遵照施工改道告示牌指示循序漸進，以維護行車安全。

四、駕駛人可收聽警察廣播電臺FM94.5瞭解最新交通現況

收聽警廣
FM94.5